






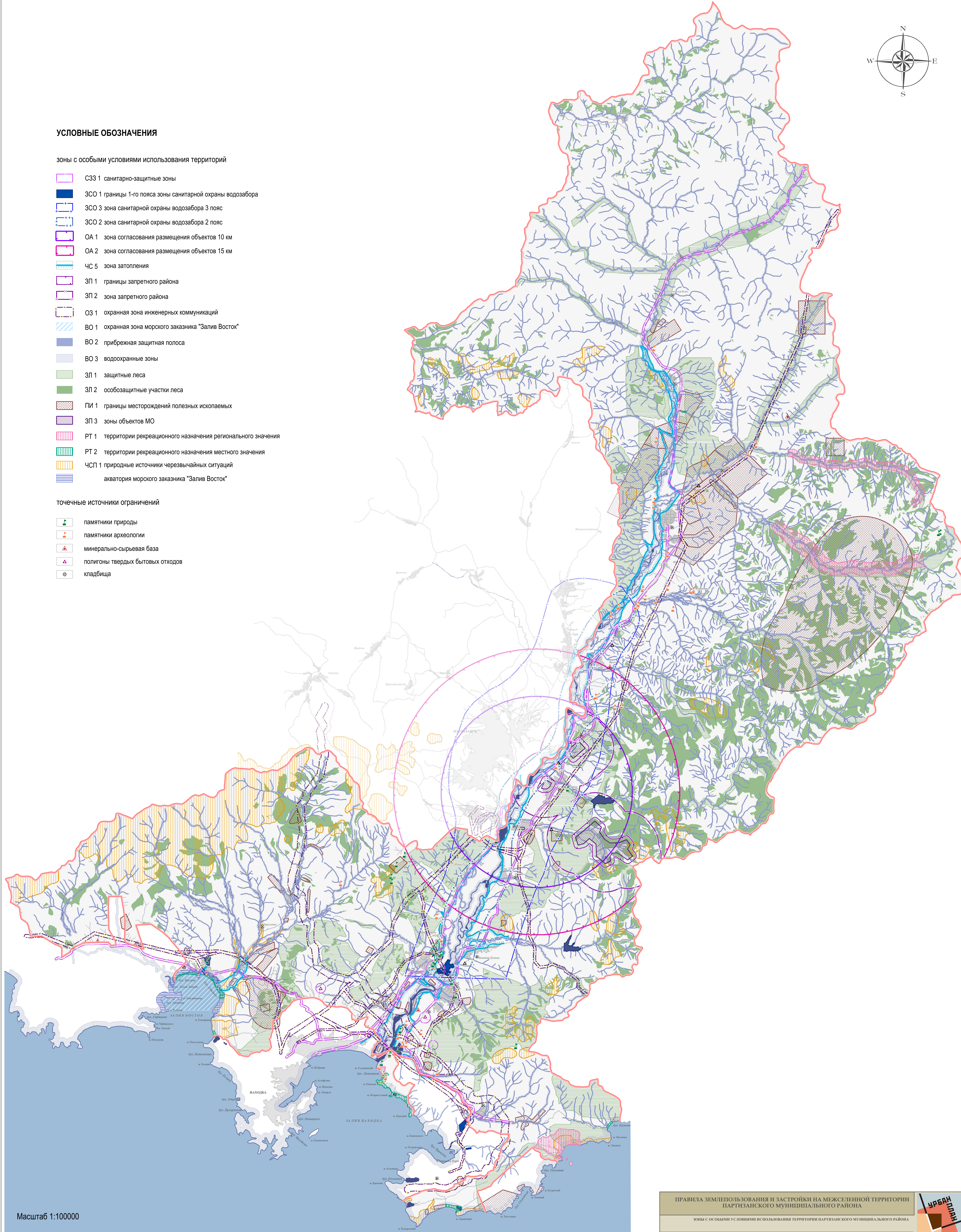
УСЛОВНЫЕ ОБОЗНАЧЕНИЯ

зоны с особыми условиями использования территорий

-  СЗЗ 1 санитарно-защитные зоны
-  ЗСО 1 границы 1-го пояса зоны санитарной охраны водозабора
-  ЗСО 3 зона санитарной охраны водозабора 3 пояс
-  ЗСО 2 зона санитарной охраны водозабора 2 пояс
-  ОА 1 зона согласования размещения объектов 10 км
-  ОА 2 зона согласования размещения объектов 15 км
-  ЧС 5 зона затопления
-  ЗП 1 границы запретного района
-  ЗП 2 зона запретного района
-  ОЗ 1 охранная зона инженерных коммуникаций
-  ВО 1 охранная зона морского заказника "Залив Восток"
-  ВО 2 прибрежная защитная полоса
-  ВО 3 водоохранные зоны
-  ЗЛ 1 защитные леса
-  ЗЛ 2 особозащитные участки леса
-  ПИ 1 границы месторождений полезных ископаемых
-  ЗП 3 зоны объектов МО
-  РТ 1 территории рекреационного назначения регионального значения
-  РТ 2 территории рекреационного назначения местного значения
-  ЧСП 1 природные источники чрезвычайных ситуаций
-  акватория морского заказника "Залив Восток"

точечные источники ограничений

-  памятники природы
-  памятники археологии
-  минерально-сырьевая база
-  полигоны твердых бытовых отходов
-  кладбища



Масштаб 1:100000

ПРАВИЛА ЗЕМЛЕПОЛЬЗОВАНИЯ И ЗАСТРОЙКИ НА МЕЖСЕЛЕННОЙ ТЕРРИТОРИИ ПАРТИЗАНСКОГО МУНИЦИПАЛЬНОГО РАЙОНА

ЗОНЫ С ОСОБЫМИ УСЛОВИЯМИ ИСПОЛЬЗОВАНИЯ ТЕРРИТОРИИ ПАРТИЗАНСКОГО МУНИЦИПАЛЬНОГО РАЙОНА

ООО "УРБА-ПЛАН"

М 1:100000 г. Владивосток 2012г.

