



**АДМИНИСТРАЦИЯ
ПАРТИЗАНСКОГО МУНИЦИПАЛЬНОГО ОКРУГА
ПРИМОРСКОГО КРАЯ**

ПОСТАНОВЛЕНИЕ

15.07.2024

село Владимиро-Александровское

№ 781

О внесении изменений в схему размещения нестационарных торговых объектов на территории Партизанского муниципального округа, утвержденную постановлением администрации Партизанского муниципального округа от 28.03.2024 № 339

В соответствии со статьей 39.36 Земельного кодекса Российской Федерации, статьей 10 Федерального закона от 28.12.2009 № 381-ФЗ «Об основах государственного регулирования торговой деятельности в Российской Федерации», Порядком отбора претендентов на право включения в схему размещения нестационарных торговых объектов на территории муниципальных образований Приморского края, утвержденным постановлением Администрации Приморского края от 17.04.2018 № 171-па, Порядком разработки и утверждения органами местного самоуправления Приморского края схем размещения нестационарных торговых объектов, утвержденным приказом департамента лицензирования и торговли Приморского края от 15.12.2015 № 114 (ред. от 16.03.2023), Порядком отбора на право включения в схему размещения нестационарных торговых объектов на территории Партизанского муниципального округа, утвержденным постановлением администрации Партизанского муниципального округа от 08.07.2024 № 724, решением Совета по развитию предпринимательства и улучшению инвестиционного климата на территории Партизанского

муниципального округа (протоколом от 28.06.2024 № 4, решением Комиссии по отбору претендентов на право включения в схему размещения нестационарных торговых объектов на территории Партизанского муниципального округа (протокол от 04.07.2024 № 1, протокол от 10.07.2024 № 2), в целях исполнения распоряжения Правительства Российской Федерации от 30.01.2021 № 208-р, руководствуясь статьями 81, 83 Устава Партизанского муниципального округа, администрация Партизанского муниципального округа

ПОСТАНОВЛЯЕТ:

1. Внести изменения в Схему размещения нестационарных торговых объектов на территории Партизанского муниципального округа (далее - НТО), утвержденную постановлением администрации Партизанского муниципального округа от 28.02.2024 № 339, дополнив её пунктами 21, 22, 23 (приложение).
2. Отделу делопроизводства администрации Партизанского муниципального округа (Чипак) направить настоящее постановление для опубликования в газете «Золотая Долина» и размещения на официальном сайте администрации Партизанского муниципального округа в информационно – телекоммуникационной сети «Интернет» в тематической рубрике «Муниципальные правовые акты».
3. Контроль за исполнением настоящего постановления возложить на первого заместителя главы администрации Партизанского муниципального округа Сопатенко В.Р.
4. Настоящее постановление вступает в силу со дня его официального опубликования.

Глава Партизанского
муниципального округа



А.А.Степанов

Приложение

УТВЕРЖДЕНО

Постановлением администрации
Партизанского муниципального округа
от 15.07.2024 № 781

ВНЕСЕНИЕ ИЗМЕНЕНИЙ В СХЕМУ

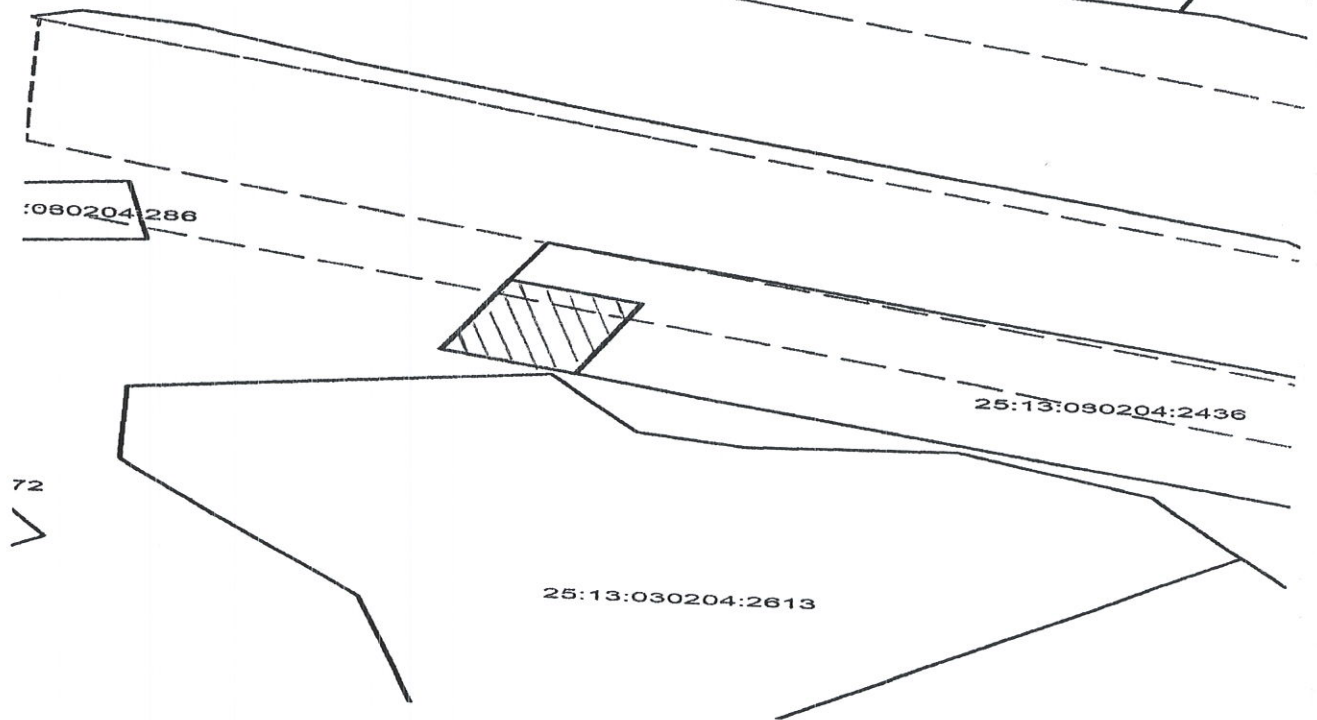
размещения нестационарных торговых объектов на территории
Партизанского муниципального округа Приморского края, утвержденную постановлением администрации Партизанского
муниципального округа от 28.03.2024 № 339

№ п/п	Место размещения нестационарного торгового объекта (далее - НТО) (адресные ориентиры)	Вид НТО	Периоды размещения НТО (для сезонного (временного) размещения)	Специализация НТО	Площадь НТО (кв. м)	Площадь земельного участка для размещения НТО (кв. м)	Информация о свободных и занятых местах размещения НТО (в примечании)	Сведения о хозяйствующих субъектах: наименование юридического лица и ИНН; Ф.И.О. индивидуального предпринимателя и ИНН (за исключением НТО, осуществляющих сезонные работы)	Координаты хакрачных точек границ земельного участка, занятого НТО в местной системе координат МСК-25
1	2	3	4	5	6	7	8	9	10
21	Примерно в 141 м. по направлению на юго-запад от ориентира, расположенного за пределами участка. Ориентир жилое здание. Почтовый адрес ориентира: Приморский край, Партизанский округ, п. Волчанец, ул. Шоссейная, д. 4Г 25:13:030204:2436 ЗУ1	Павильон		Для сельскохозяйственных товаропроизводителей	87	87	Свободен		336385.14, 2222306.49 336682.49, 2222314.15 336692.81, 2222317.71 336695.39, 2222310.23 336685.14, 2222306.49

1	2	3	4	5	6	7	8	9	10
22	<p>Примерно в 135 м. по направлению на юго-запад от ориентира, расположенного за пределами участка. Ориентир жилое здание. Почтовый адрес ориентира: Приморский край, Партизанский округ, п. Волчанец, ул. Шоссейная, д. 4Г 25: 13: 030240:2436 3У2</p>	Павильон		Продовольственные товары	88	88	обременен	Медоева Аза Самсоновна ИНН 252400016983	336681.51, 2222316.98 336691.83, 2222320.55 336689.18, 2222328.20 336678.87, 2222324.64 336681.51, 2222316.98
23	<p>Примерно в 127 м по направлению на юго-запад от ориентира, расположенного за пределами участка. Ориентир жилое здание. Почтовый адрес ориентира: Приморский край, Партизанский округ, п. Волчанец, ул. Шоссейная, д. 4Г. 25: 13: 030240:2436 3У2</p>	Павильон		Продовольственные товары, непродовольственные товары	88	88	Свободен		336677.89, 2222327.47 336688.20, 2222331.04 336685.55, 2222338.69 336675.24, 2222335.13 336677.89, 2222327.47

Схема расположения земельного участка или земельных участков
на кадастровом плане территории

Условный номер земельного участка : 25:13:030204:2436 ЗУ1		
Местоположение земельного участка: установлено примерно в 141 м. по направлению на юго-запад от ориентира, расположенного за пределами участка. Ориентир жилое здание. Почтовый адрес ориентира: Приморский край, Партизанский округ, п. Волчанец, ул. Шоссейная, д. 4Г.		
Площадь земельного участка 87 м ²		
Обозначение характерных точек границ	Координаты, м (МСК-25)	
	X	Y
1	2	3
1	336685.14	2222306.49
2	336682.49	2222314.15
3	336692.81	2222317.71
4	336695.39	2222310.23
1	336685.14	2222306.49



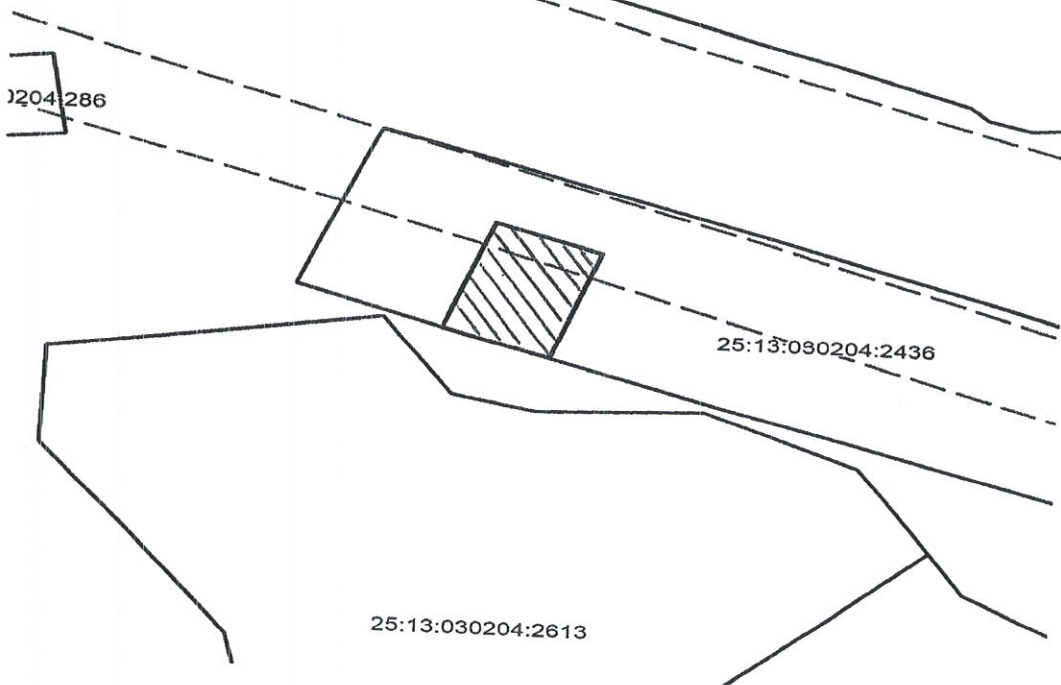
**Схема расположения земельного участка или земельных участков
на кадастровом плане территории**

Условный номер земельного участка : 25:13:030240:2436 ЗУ2

Местоположение земельного участка: установлено примерно в 135 м по направлению на юго-запад от ориентира, расположенного за пределами участка. Ориентир жилое здание. Почтовый адрес ориентира: Приморский край, Партизанский округ, п. Волчанец, ул. Шоссейная, д. 4Г.

Площадь земельного участка 88 м²

Обозначение характерных точек границ	Координаты, м (МСК-25)	
	X	Y
1	2	3
1	336681.51	2222316.98
2	336691.83	2222320.55
3	336689.18	2222328.20
4	336678.87	2222324.64
1	336681.51	2222316.98

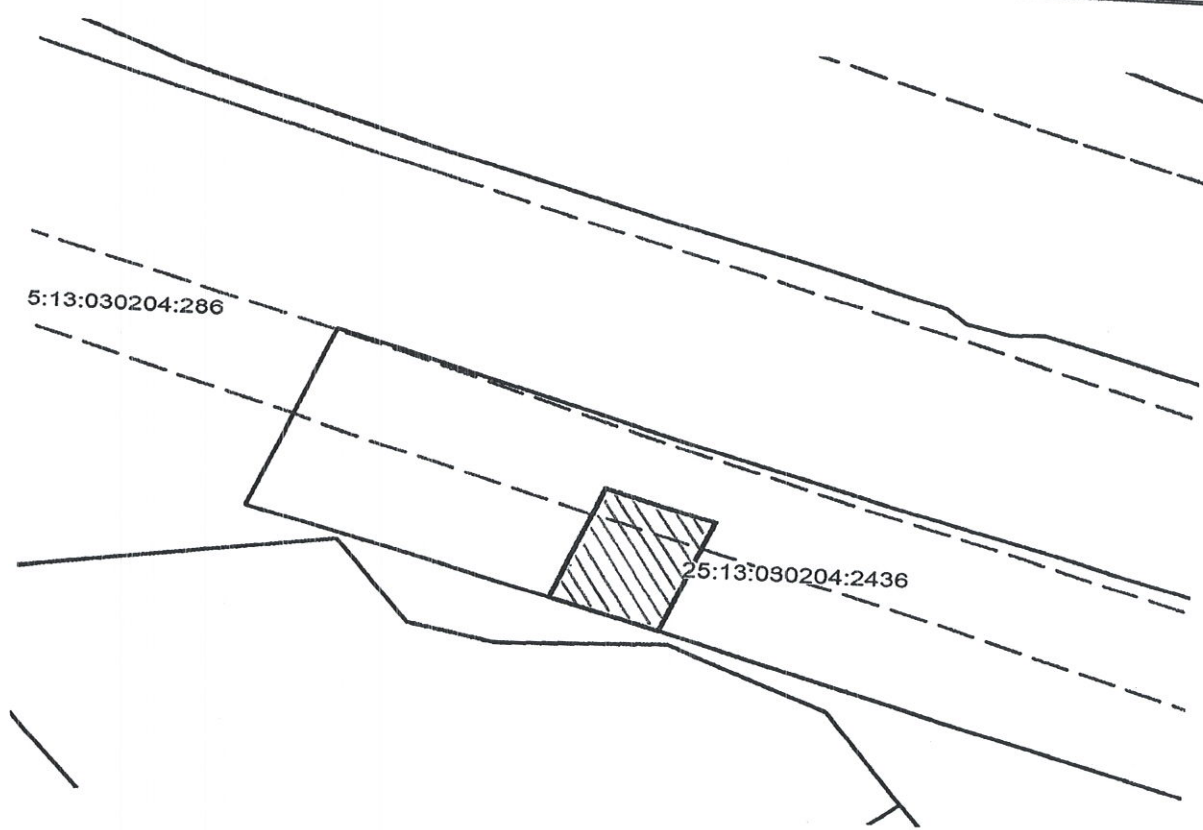


Приложение № 23
к Схеме размещения нестационарных
торговых объектов на территории
Партизанского муниципального округа

Схема расположения земельного участка или земельных участков
на кадастровом плане территории

Условный номер земельного участка : 25:13:030204:2436 ЗУЗ
Местоположение земельного участка: установлено примерно в 127 м
по направлению на юго-запад от ориентира, расположенного за пределами
участка. Ориентир жилое здание. Почтовый адрес ориентира: Приморский край,
Партизанский округ, п. Волчанец, ул. Шоссейная, д. 4Г.
Площадь земельного участка 88 м²

Обозначение характерных точек границ	Координаты, м (МСК-25)	
	X	Y
1	2	3
1	336677.89	2222327.47
2	336688.20	2222331.04
3	336685.55	2222338.69
4	336675.24	2222335.13
1	336677.89	2222327.47



Приложение № 21
к Схеме размещения нестационарных
торговых объектов на территории
Партизанского муниципального округа

Схема расположения земельного участка или земельных участков
на кадастровом плане территории

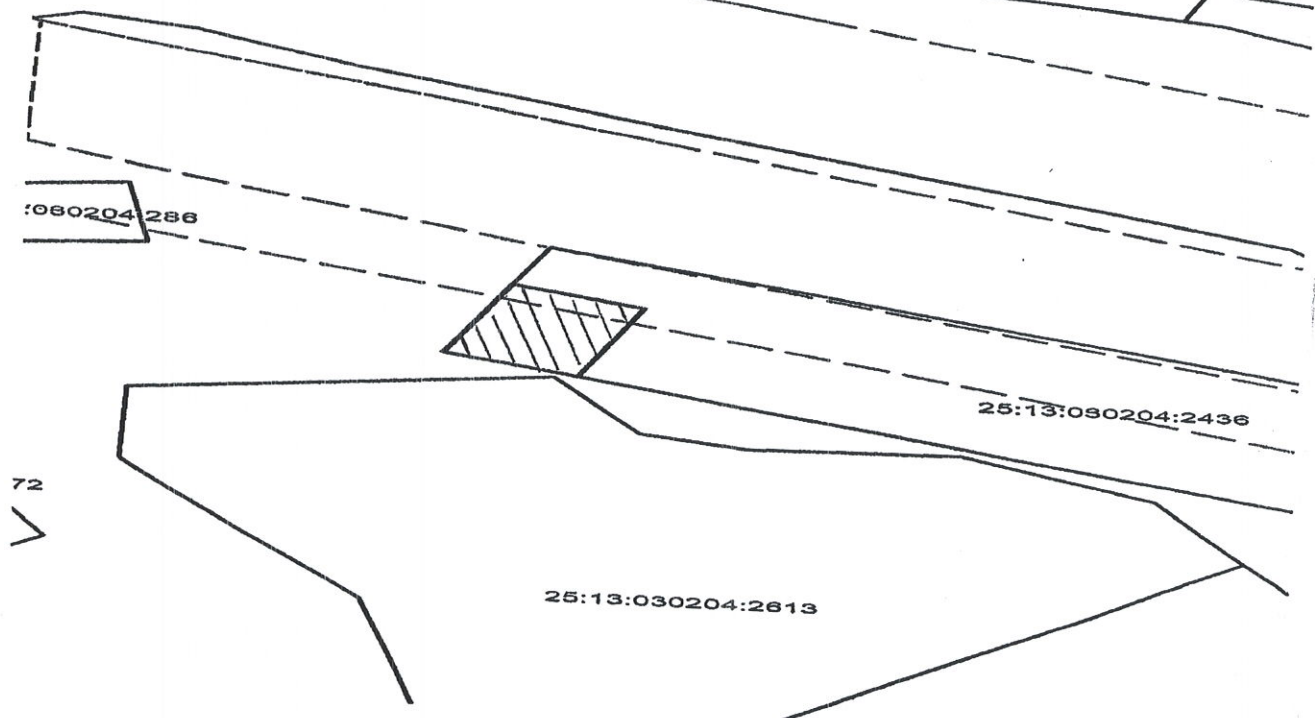
Условный номер земельного участка : 25:13:030204:2436 ЗУ1

Местоположение земельного участка: установлено примерно в 141 м. по направлению на юго-запад от ориентира, расположенного за пределами участка. Ориентир жилое здание.

Почтовый адрес ориентира: Приморский край, Партизанский округ, п. Волчанец, ул. Шоссейная, д. 4Г.

Площадь земельного участка 87 м²

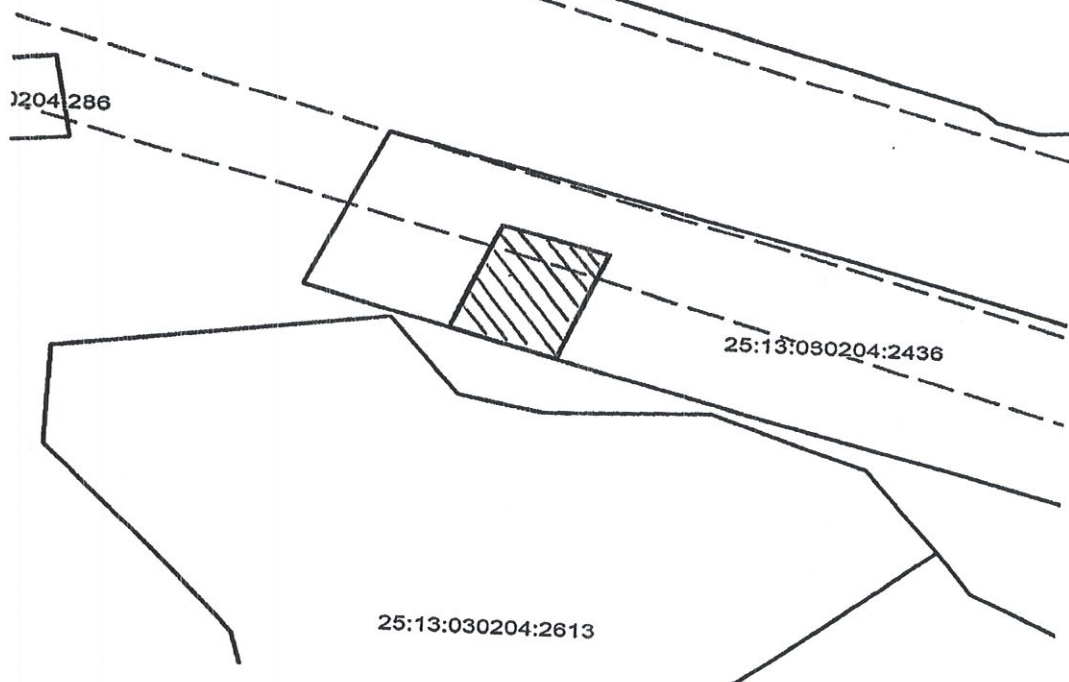
Обозначение характерных точек границ	Координаты, м (МСК-25)	
	X	Y
1	2	3
1	336685.14	2222306.49
2	336682.49	2222314.15
3	336692.81	2222317.71
4	336695.39	2222310.23
1	336685.14	2222306.49



Приложение № 22
к Схеме размещения нестационарных
торговых объектов на территории
Партизанского муниципального округа

Схема расположения земельного участка или земельных участков
на кадастровом плане территории

Условный номер земельного участка : 25: 13: 030240:2436 ЗУ2		
Местоположение земельного участка: установлено примерно в 135 м по направлению на юго-запад от ориентира, расположенного за пределами участка. Ориентир жилое здание. Почтовый адрес ориентира: Приморский край, Партизанский округ, п. Волчанец, ул. Шоссейная, д. 4Г.		
Площадь земельного участка <u>88 м²</u>		
Обозначение характерных точек границ	Координаты, м (МСК-25)	
	X	Y
1	2	3
1	336681.51	2222316.98
2	336691.83	2222320.55
3	336689.18	2222328.20
4	336678.87	2222324.64
1	336681.51	2222316.98



Приложение № 23
к Схеме размещения нестационарных
торговых объектов на территории
Партизанского муниципального округа

Схема расположения земельного участка или земельных участков
на кадастровом плане территории

Условный номер земельного участка : 25:13:030204:2436 ЗУЗ
Местоположение земельного участка: установлено примерно в 127 м
по направлению на юго-запад от ориентира, расположенного за пределами
участка. Ориентир жилое здание. Почтовый адрес ориентира: Приморский край,
Партизанский округ, п. Волчанец, ул. Шоссейная, д. 4Г.
Площадь земельного участка 88 м²

Обозначение характерных точек границ	Координаты, м (МСК-25)	
	X	Y
1	2	3
1	336677.89	2222327.47
2	336688.20	2222331.04
3	336685.55	2222338.69
4	336675.24	2222335.13
1	336677.89	2222327.47

