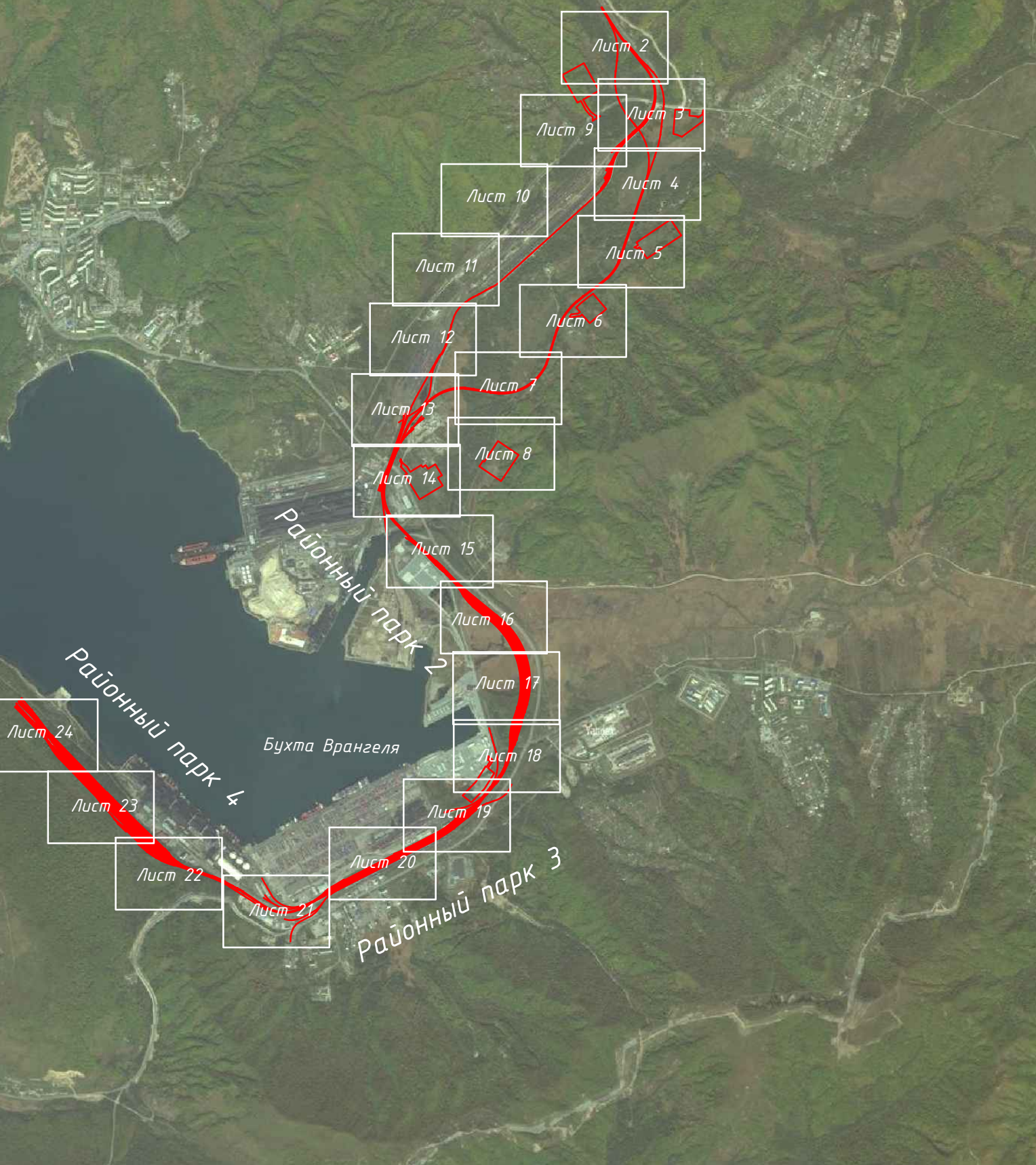


# Схема размещения листов



## УСЛОВНЫЕ ОБОЗНАЧЕНИЯ:

- Границы**
- Границы административных границ муниципальных районов
  - Границы населенных пунктов
  - Границы зоны размещения объекта федерального значения
  - Границы кадастровых кварталов/номер кадастрового квартала
  - Границы существующих земельных участков по сведениям ГКН
  - Номер существующего земельного участка по сведениям ГКН
  - Красные линии
  - Границы подлежащих образованию земельных участков, в том числе предполагаемых к изъятию /условные номера участков
  - Границы подлежащих образованию земельных участков на период строительства (переустройства) /условные номера участков
  - Границы изменяемых земельных участков (устранение кадастровой ошибки)/номер участка
  - Часть земельного участка, образуемая в целях установления сервитута/номер участка
  - Поворотные точки границ земельного участка
  - Ось проектируемого линейного объекта
- Санитарно-защитные зоны и зоны охраны**
- Санитарный разрыв железной дороги
  - I пояс зоны санитарной охраны водозабора
  - Охранная зона инженерных сетей
  - Береговая полоса водного объекта
  - Прибрежная защитная полоса водного объекта
  - Водоохранная зона водного объекта
  - Объекты археологического наследия
- Категории земель**
- Земли сельскохозяйственного назначения
  - Земли населенных пунктов
  - Земли промышленности, энергетики, транспорта, связи, радиовещания, телевидения, информатики, земли для обеспечения космической деятельности, земли обороны, безопасности и земли иного специального назначения
  - Земли лесного фонда
  - Категория не установлена

СОГЛАСОВАНО			
Инв.№ подл.	Взам. инв.№	Подпись и дата	

РТМ-86/14-ДПТ-3-ПМ-ПЗ-ГМ-ГД-1					
«Развитие транспортного узла «Восточный - Находка (Приморский край)». Этап 1 - Объекты железнодорожного транспорта»					
Изм.	Кол.уч.	Лист	№ док.	Подпись	Дата
Разработал	Гундина Д.В.		12.15		
Проверил	Морозова И.В.		12.15		
Рук.проекта	Казаков А.М.		12.15		
Н.контр.	Коновалов А.В.		12.15		
Проект межевания территории				Стадия	Лист
Чертеж межевания территории М1:2000				ДПТ	1
				Листов	24
				ООО «ГеоСтройПроект»	