

ИНДИВИДУАЛЬНЫЙ ПРЕДПРИНИМАТЕЛЬ
Родюков Алексей Никонович

ПРОЕКТ МЕЖЕВАНИЯ ТЕРРИТОРИИ

Индивидуальный предприниматель

Родюков А.Н.



2019

1. Основания для выполнения работы

Проект межевания территории разработан на основании требований "Земельный кодекс Российской Федерации" от 25.10.2001 N 136-ФЗ (ред. от 25.12.2018) статья 11.3 п.2.1, Федерального закона от 03.07.2016 N 373-ФЗ ст.43, Лесного кодекса ст.21, договора подряда № 19-31.062 от 14.02.2019 г.

Цель работы: установление границ земельного участка для строительства и эксплуатации объекта не связанного с созданием лесной инфраструктуры - строительство и эксплуатация линейного объекта связи - базовая станция сотовой связи ЗАО «АКОС».

Проект межевания территории разработан индивидуальным предпринимателем Родюковым Алексеем Никоновичем. Почтовый адрес: Приморский край г. Владивосток Океанский проспект 107 кв. 49, rodyukovan@ya.ru. Контактный телефон 2439879, 89242326801.

2. Исходные данные

При разработке проекта межевания территории были использованы следующие материалы:

- а) топографическая съёмка масштаба 1:500;
- б) кадастровый план территории;
- в) выписка из государственного лесного реестра Приморского края (информация о государственном учете земель лесного фонда)

3. Общие сведения

3.1 Сведения о размещении объекта и существующем межевании территории

Проект межевания территории выполняется для определения местоположения границ образуемых и изменяемых земельных участков для размещения линейного объекта связи с учётом существующего межевания

Изм.	Кол.уч	Лист	№ док.	Подпись	Дата
					январь 2019

Изм.	Кол.уч	Лист	№ док.	Подпись	Дата	Лист
					январь 2019	2

территории. Граница проекта включает в себя часть территории кадастрового квартала 25:13:020404. Кадастровый план территории выдан филиалом федерального государственного бюджетного учреждения «Федеральная кадастровая палата Федеральной службы государственной регистрации, кадастра и картографии» по Приморскому краю 22.04.2019 № 25/ИСХ/19-173067.

Проектируемая территория для размещения линейного объекта связи расположена на землях лесного фонда и имеет местоположение Приморский край, Партизанский район, Сергеевское лесничество, Владимиро-Александровское участковое лесничество в части 1 выдела 11 квартала 329. Кадастровый номер земельного участка 25:13:000000:65, местоположение: установлено относительно ориентира, расположенного в границах участка. Адрес ориентира: Приморский край, р-н Партизанский, Сергеевское лесничество : Молчановское участковое лесничество, Сергеевское участковое лесничество, Фроловское участковое лесничество, Владимиро - Александровское участковое лесничество, Волчанецкое участковое лесничество, Находкинское участковое лесничество.

**ВЕДОМОСТЬ КООРДИНАТ ПОВОРОТНЫХ ТОЧЕК УТОЧНЕННОЙ
ГРАНИЦЫ ПРОЕКТИРУЕМОЙ ТЕРРИТОРИИ**

№	X	Y
1	317217.62	2258386.39
2	317219.44	2258371.49
3	317204.60	2258369.25
4	317202.78	2258384.14

3.2 Сведения о размерах объекта

Нормативные размеры земельных участков не установлены. Размер земельного участка установлен в соответствии с минимальной фактической необходимостью для эксплуатации станции сотовой связи и представляет собой квадрат со сторонами 15 метров.

3.3 Сведения о красных линиях

Установление красных линий в настоящем проекте планировки не предусмотрено.

Взам.инв. №	
Подпись и дата	
Инв. №подл.	

										Лист
						январь 2019				
Изм.	Кол.уч	Лист	№док.	Подпись	Дата					3

3.4 Сведения о градостроительных регламентах, установленных правилами землепользования и застройки.

В соответствии с Градостроительным кодексом РФ, статья 36, п. 4, действие градостроительного регламента не распространяется на земельные участки, предназначенные для размещения линейных объектов и (или) занятые линейными объектами.

3.5 Сведения о территориях общего пользования.

Площадь образуемых земельных участков, которые будут отнесены к территориям общего пользования или имуществу общего пользования, в том числе в отношении которых предполагаются резервирование и (или) изъятие для государственных или муниципальных нужд не предусмотрена.

4. Сведения о лесном участке

4.1 Целевое назначение и вид разрешенного использования лесов

В соответствии с приказом Федерального агентства лесного хозяйства от «09» декабря 2008 № 382 «Об определении количества лесничеств на территории Приморского края и установлении их границ» на территории Приморского края, Владимиро-Александровское участковое лесничество входит в состав Сергеевского лесничества.

На момент проектирования земельного участка, на территории Сергеевского лесничества распространяется действие лесохозяйственного регламента, утвержденного приказом департамента лесного хозяйства Приморского края «Об утверждении лесохозяйственных регламентов лесничеств Приморского края» №1562 от 30 ноября 2018 года.

Леса на территории Приморского края в соответствии со статьей 8 Федерального закона от 04.12.2004 № 201 – ФЗ «О введении действия Лесного кодекса Российской Федерации отнесены к защитным лесам, что отражено в Лесном плане Приморского края, утвержденном распоряжением губернатором Приморского края от 30.04.2019 № 119-рг «Об утверждении

Изм. №подл.	Подпись и дата	Взам.инв. №
-------------	----------------	-------------

Изм.	Кол.уч	Лист	№док.	Подпись	Дата	Лист
					январь 2019	4

Лесного плана Приморского края на 2019 – 2028 годы», и лесохозяйственном регламенте Сергеевского лесничества.

Согласно указанным документам лесного планирования квартал 329 Владимиро-Александровского участкового лесничества, в котором расположен проектируемый земельный участок, относится к защитным лесам.

Категория защитных лесов: леса, выполняющие функцию защиты природных и иных объектов - зеленые зоны.

Местоположение и границы проектируемого земельного участка указаны на схеме расположения проектируемого земельного участка на кадастровом плане территории.

4.2 Количественные и качественные характеристики проектируемого земельного участка.

Количественные и качественные характеристики проектируемого лесного участка составляются на основании данных, полученных в результате проведения полевых работ на земельном участке.

Проектируемый земельный участок представляет из себя не покрытые лесной растительностью земли (прогалины, пустыри). Лесные насаждения отсутствуют.

Таблица 1. Распределение земель

Общая площадь, га	в том числе									
	лесные земли					нелесные земли				
	занятые лесными насаждениями всего	в том числе покрытые лесными культурами	лесные питомники, плантации	не занятые лесными насаждениями	итого	дороги	просеки	болота	другие	итого
1	2	3	4	5	6	7	8	9	10	11
0.0225	-	-	-	-	-	-	-	-	0.0225	0.0225

Взам.инв. №
Подпись и дата
Инв. №подл.

Изм.	Кол.уч	Лист	№док.	Подпись	Дата	январь 2019	Лист
							5

Таблица 2. Характеристика насаждений проектируемого лесного участка

Участковое лесничество/ урочище (при наличии)	Номер квартала	Номер выдела	Состав насаждения или характеристика лесного участка при отсутствии насаждения ⁸	Площадь (га)/запас древесины при наличии (куб. м)	в том числе по группам возраста древостоя (га/куб. м)			
					Молодняки	Средне-возрастные	Приспевающие	спелые и перестойные
1	2	3	4	5	6	7	8	9
Владимиро-Александровское	329	11 (часть)	пустырь	0.0225 / -	-	-	-	-

Таблица 3. Средние таксационные показатели насаждений проектируемого лесного участка

Целевое назначение лесов	Хозяйство, Преобладающая порода	Состав насаждений	Возраст	Бонитет	Полнота	древесины (га/куб. м)		
						Средне-возрастные	приспевающие	Спелые и перестойные
1	2	3	4	5	6	7	8	9
Защитные леса	-	-	-	-	-	-	-	-

Таблица 4. Виды и объемы использования лесов на проектируемом лесном участке

Целевое назначение лесов	Хозяйство (хвойное, твердолиственное, мягколиственные)	Площадь, (га)	Единица измерения	Объемы использования лесов (изъятия лесных ресурсов)
1	2	3	4	5
Вид использования лесов – строительство, реконструкция, эксплуатация линейных объектов. Цель предоставления – строительство, реконструкция, эксплуатация линейного объекта				
Защитные леса	пустырь	0.0225	га	0.0225

Изм. №подл.

Подпись и дата

Взам. инв. №

Изм.	Кол.уч	Лист	№док.	Подпись	Дата	январь 2019	Лист
							6

4.3 Виды разрешенного использования лесов на проектируемом лесном участке

Лесохозяйственным регламентом Сергеевского лесничества в квартале 329 Владимиро-Александровского участкового лесничества и соответственно в проектируемом лесном участке установлены следующие виды разрешенного использования лесов: строительство, реконструкция, эксплуатация линейных объектов

4.4 Сведения об обременениях.

По данным государственного лесного реестра на квартал 329 выдел 11 Сергеевское лесничество, Владимиро-Александровское участковое лесничество обременения не установлены.

4.5 Сведения об ограничении использования лесов

С учетом целевого назначения и правового режима лесов, установленного лесным законодательством Российской Федерации, лесохозяйственным регламентом Сергеевского лесничества, предусмотрены следующие ограничения в использовании лесов:

Запрещается (ст. 105 ЛК РФ):

- - использование токсичных химических препаратов для охраны и защиты лесов, в том числе в научных целях;
- - ведение охотничьего хозяйства;
- - ведение сельского хозяйства, за исключением сенокошения и пчеловодства, а также возведение изгородей в целях сенокошения и пчеловодства;
- - разработка месторождений полезных ископаемых;
- - размещение объектов капитального строительства, за исключением гидротехнических сооружений, линий связи, линий электропередачи, подземных трубопроводов;
- - изменение границ, которое может привести к уменьшению площади зеленой зоны, не допускается.

Изм. №подл.	Подпись и дата	Взам.инв. №

Изм.	Кол.уч	Лист	№док.	Подпись	Дата	Лист
					январь 2019	7

4.6. Сведения о наличии зданий, сооружений, объектов, связанных с созданием лесной инфраструктуры и объектов, не связанных с созданием лесной инфраструктуры на проектируемом лесном участке

Таблица 5.

№ п/п	Участковое лесничество/ урочище (при наличии)	Номер квартала	Номер выдела	Площадь объекта, (га)	Наименование объекта
1	2	3	4	5	6
1	Владими́ро-Алекса́ндровское	329	11 (часть)	-	-

4.7. Сведения о наличии на проектируемом лесном участке особо защитных участков лесов, особо охраняемых природных территорий, зон с особыми условиями использования территории

Согласно данным государственного лесного реестра на проектируемом лесном участке особо защитные участки лесов (ОЗУ), особо охраняемые природные территории (ООПТ), зоны с особыми условиями использования территорий отсутствуют.

4.8 Проектирование вида использования лесов проектируемого земельного участка.

ХАРАКТЕРИСТИКА СУЩЕСТВУЮЩИХ И ПРОЕКТИРУЕМЫХ ОБЪЕКТОВ, НЕ СВЯЗАННЫХ С СОЗДАНИЕМ ЛЕСНОЙ ИНФРАСТРУКТУРЫ НА ЛЕСНОМ УЧАСТКЕ

Наименование объекта	Лесничество, участковое лесничество	№ квартала	№ выдела	Площадь объекта, га	Протяженность объекта, км	Характеристика объекта	Проектируемые мероприятия	Год проведения
1	2	3	4	5	6	7	8	9
Существующие объекты								
-	-	-	-	-	-	-	-	-
Объекты, подлежащие ремонту или реконструкции								
-	-	-	-	-	-	-	-	-
Проектируемые объекты								
Линейный объект связи- базовая станция сотовой связи	Сергеевское лесничество, Влади́ро-Алекса́ндровское участковое лесничество	329	11	0.0225	-	Площадка размером 15*15 м с мобильной антенной опорой и технологическим контейнером	Строительство	2019

Взам.инв. №

Подпись и дата

Инв. №подл.

январь 2019

Изм. Кол.уч Лист №док. Подпись Дата

Лист

8

5. Характеристики планируемого развития территории

5.1 Строительно-монтажные работы

Строительно-монтажные работы планируется проводить на площади 100 кв.м. Данные работы включаю в себя:

- разработка планировочной структуры площадки с последующей установкой фундаментов под опоры;
- сборка и установка мобильной антенной опоры;
- ограждение периметра земельного участка;
- установка приёмо-передающего оборудования.

5.2 Характеристика развития системы транспортного обслуживания территории.

Настоящим проектом планировки территории решений для развития системы транспортной инфраструктуры не предусмотрено.

5.3 Параметры социальной инфраструктуры и благоустройство территории.

Настоящим проектом планировки территории решений для развития социальной инфраструктуры и благоустройство территории не предусмотрено.

Инв. №подл.	Подпись и дата					Взам.инв. №
					январь 2019	Лист
Изм.	Кол.уч	Лист	№док.	Подпись	Дата	9

6. Приложения

- Выписка из Единого государственного реестра недвижимости об объекте недвижимости от 19.02.2019 № 99/2019/245933349.
- Выписка из реестра членов ассоциации А СРО «Кадастровые инженеры».

7. Графические материалы

- Топографическая съёмка;
- схема расположения проектируемого земельного участка на кадастровом плане территории;
- план лесного участка;
- пространственная конфигурация проектируемого участка.

Изм.	Кол.уч	Лист	№док.	Подпись	Дата	Лист 10	
					январь 2019		
Изм.	Кол.уч	Лист	№док.	Подпись	Дата		
Интв. №подл.	Подпись и дата	Взам. инв. №					

ФГИС ЕГРН

полное наименование органа регистрации прав

Раздел 1

**Выписка из Единого государственного реестра недвижимости об объекте недвижимости
Сведения о характеристиках объекта недвижимости**

На основании запроса от 19.02.2019 г., поступившего на рассмотрение 19.02.2019 г., сообщаем, что согласно записям Единого государственного реестра недвижимости:

Земельный участок	
<small>(лиц объект недвижимости)</small>	
Лист № _____ Раздела <u>1</u>	Всего листов раздела <u>1</u> : _____
Всего разделов: _____	
Всего листов выписки: _____	
19.02.2019 № 99/2019/245933349	
Кадастровый номер:	25:13:000000:65
Номер кадастрового квартала:	25:13:000000
Дата присвоения кадастрового номера:	24.09.2009
Ранее присвоенный государственный учетный номер:	Условный номер: 25-25-22/009/2007-358, 25-25-22/007/2009-148, 25-25-22/008/2009-179., Условный номер: 25-25-22/011/2012-393
Адрес:	установлено относительно ориентира, расположенного в границах участка. Почтовый адрес ориентира: Приморский край, р-н Партизанский, Сергеевское лесничество : Молчановское участковое лесничество, Сергеевское участковое лесничество, Фроловское участковое лесничество, Владимиро - Александровское участковое лесничество, Волчанецкое участковое лесничество, Находкинское участковое лесничество
Площадь:	2673395599 +/- 904965 кв. м
Кадастровая стоимость, руб.:	3975339255.71
Кадастровые номера расположенных в пределах земельного участка объектов недвижимости:	25:13:030101:370, 25:00:000000:143, 25:13:000000:2305, 25:13:030202:9254, 25:13:000000:931, 25:13:000000:2304, 25:31:000000:7068, 25:00:000000:198
Кадастровые номера объектов недвижимости, из которых образован объект недвижимости:	данные отсутствуют
Кадастровые номера образованных объектов недвижимости:	25:31:040201:282, 25:13:030202:7896, 25:13:000000:2162, 25:13:030202:7893, 25:13:010101:7, 25:13:030202:7894, 25:13:030202:7901, 25:13:030202:9181, 25:13:000000:2403, 25:31:100001:42, 25:13:000000:2163, 25:13:000000:2161, 25:13:030202:8976, 25:13:030202:8964
Сведения о включении объекта недвижимости в состав предприятия как имущественного комплекса:	
Государственный регистратор	ФГИС ЕГРН
полное наименование должности	подпись
	инициалы, фамилия

М.П.

Выписка из Единого государственного реестра недвижимости об объекте недвижимости
Сведения о характеристиках объекта недвижимости

Раздел 1

Земельный участок	
<small>(вид объекта недвижимости)</small>	
Лист № <u>1</u> Раздела <u>1</u>	Всего листов раздела <u>1</u> : _____
19.02.2019 № 99/2019/245933349	Всего разделов: _____
Кадастровый номер:	25:13:000000:65
Категория земель:	Земли лесного фонда
Виды разрешенного использования:	-
Сведения о кадастровом инженере:	Прудских Михаил Александрович №25-11-145, ООО "Мой дом"
Сведения о лесах, водных объектах и об иных природных объектах, расположенных в пределах земельного участка:	данные отсутствуют
Сведения о том, что земельный участок полностью или частично расположен в границах зоны с особыми условиями использования территории или территории объекта культурного наследия	данные отсутствуют
Сведения о том, что земельный участок расположен в границах особой экономической зоны, территории опережающего социально-экономического развития, зоны территориального развития в Российской Федерации, игровой зоны:	данные отсутствуют
Сведения о том, что земельный участок расположен в границах особо охраняемой природной территории, охотничьих угодий, лесничеств, лесопарков:	данные отсутствуют
Сведения о результатах проведения государственного земельного надзора:	данные отсутствуют
Сведения о расположении земельного участка в границах территории, в отношении которой утвержден проект межевания территории:	данные отсутствуют
Государственный регистратор	ФГИС ЕГРН
полное наименование должности	подпись
	инициалы, фамилия

М.П.

Выписка из Единого государственного реестра недвижимости об объекте недвижимости
Сведения о характеристиках объекта недвижимости

Земельный участок	
<small>(код объекта недвижимости)</small>	
Лист № <u>1</u> Раздела <u>1</u>	Всего листов раздела <u>1</u> : _____
19.02.2019 № 99/2019/245933349	Всего листов выписки: _____
Кадастровый номер:	25:13:000000:65
Условный номер земельного участка:	данные отсутствуют
Сведения о принятии акта и (или) заключении договора, предусматривающих предоставление в соответствии с земельным законодательством исполнительным органом государственной власти или органом местного самоуправления находящегося в государственной или муниципальной собственности земельного участка для строительства наемного дома социального использования или наемного дома коммерческого использования:	данные отсутствуют
Сведения о том, что земельный участок или земельные участки образованы на основании решения об изъятии земельного участка и (или) расположенного на нем объекта недвижимости для государственных или муниципальных нужд:	данные отсутствуют
Сведения о том, что земельный участок образован из земель или земельного участка, государственная собственность на которые не разграничена:	данные отсутствуют
Сведения о наличии земельного спора о местоположении границ земельных участков:	данные отсутствуют
Статус записи об объекте недвижимости:	Сведения об объекте недвижимости имеют статус "актуальные, ранее учтенные"
Особые отметки:	<p>Граница земельного участка состоит из 43 контуров. Посредством данного земельного участка обеспечен доступ к земельному участку (земельным участкам) с кадастровым номером (кадастровыми номерами) 25:13:010101:7, 25:13:030202:7893, 25:13:030202:7896, 25:13:030202:8964, 25:13:030202:8976, 25:13:030202:9181. Сведения о видах разрешенного использования имеют статус «Актуальные незасвидетельствованные». Право (ограничение права, обременение объекта недвижимости) зарегистрировано на данный объект недвижимости с видами разрешенного использования «Для размещения объектов лесного фонда».</p> <p>Состав земельного участка: 1) №1 площадь: 239428.52 кв.м 2) №2 площадь: 2129305.65 кв.м 3) №3 площадь: 15842911.52 кв.м 4) №4 площадь: 11009457 кв.м 5) №5 площадь: 343486094.98 кв.м 6) №6 площадь: 4234251.73 кв.м</p>

- 7) №7 площадь: 410958.89 кв.м
- 8) №8 площадь: 906312.09 кв.м
- 9) №9 площадь: 158837621.83 кв.м
- 10) №10 площадь: 2122219 кв.м
- 11) №11 площадь: 20302.75 кв.м
- 12) №12 площадь: 290345799.88 кв.м
- 13) №13 площадь: 16941.68 кв.м
- 14) №14 площадь: 134519.8 кв.м
- 15) №15 площадь: 4596415 кв.м
- 16) №16 площадь: 11664577 кв.м
- 17) №17 площадь: 85134.4 кв.м
- 18) №18 площадь: 59231.1 кв.м
- 19) №19 площадь: 3768.5 кв.м
- 20) №20 площадь: 18646.24 кв.м
- 21) №21 площадь: 2346412.6 кв.м
- 22) №22 площадь: 453692.08 кв.м
- 23) №23 площадь: 10748.23 кв.м
- 24) №24 площадь: 891434.73 кв.м
- 25) №25 площадь: 11159785.96 кв.м
- 26) №26 площадь: 1411909.21 кв.м
- 27) №27 площадь: 11731249.75 кв.м
- 28) №28 площадь: 1760868.55 кв.м
- 29) №29 площадь: 16873.47 кв.м
- 30) №30 площадь: 18092.07 кв.м
- 31) №31 площадь: 19212507.67 кв.м
- 32) №32 площадь: 201891.28 кв.м
- 33) №33 площадь: 58883.17 кв.м
- 34) №34 площадь: 64428.5 кв.м
- 35) №35 площадь: 74426.24 кв.м
- 36) №36 площадь: 6265.6 кв.м
- 37) №37 площадь: 134176.07 кв.м
- 38) №38 площадь: 32753749.78 кв.м
- 39) №39 площадь: 1025219.71 кв.м
- 40) №40 площадь: 837803283.63 кв.м
- 41) №41 площадь: 881950480.28 кв.м
- 42) №42 площадь: 23874545.97 кв.м
- 43) №43 площадь: 250775.76 кв.м

Получатель выписки:	Родюков Алексей Николаевич
---------------------	----------------------------

Государственный регистратор		ФГИС ЕГРН
полное наименование должности	подпись	инициалы, фамилия

М.П.

Саморегулируемая организация,
основанная на членстве лиц, осуществляющих работы по инженерным изысканиям
НЕКОММЕРЧЕСКОЕ ПАРТНЕРСТВО
«Национальная организация инженеров - изыскателей»
Адрес: 127006, Россия, г. Москва, ул. Малая Дмитровка, д. 25, стр. 1
www.geostro.ru
Регистрационный номер в государственном реестре саморегулируемых организаций
СРО-И-022-12012010

г. Москва

30 ЯНВАРЯ 2012г

дата выдачи Свидетельства

СВИДЕТЕЛЬСТВО

о допуске к определенному виду или видам работ, которые оказывают влияние на
безопасность объектов капитального строительства

№ 0004.01-2012-250100034900-И-022

Выдано члену саморегулируемой организации:

Индивидуальному предпринимателю
«Родионов Алексей Николаевич»

ОГРН 304250118000303. ИНН 250100034900,
690002, г. Владивосток, Океанский проспект, д. 107, кв. 49, дата рождения 06.08.1955 г.

Основание выдачи Свидетельства: **Решение Совета Некоммерческого партнерства**
«Национальная организация инженеров - изыскателей», протокол № 88 от «26»
января 2012 года.

Настоящим Свидетельством подтверждается допуск к работам, указанным в приложении к настоящему
Свидетельству, которые оказывают влияние на безопасность объектов капитального строительства.

Начало действия с **30 ЯНВАРЯ 2012г**
Свидетельство без приложения недействительно.
Свидетельство действительно без ограничения срока и территории его действия.
Свидетельство выдано взамен ранее выданного - не выдавалось.

Председатель Совета



подпись

А.А. Ланидус

ПРИЛОЖЕНИЕ

к Свидетельству о допуске к
определенному виду или видам работ,
которые оказывают влияние на безопасность
объектов капитального строительства
от **30 ЯНВАРЯ 2012г**
№ 0004.01-2012-250100034900-И-022

**Виды работ, которые оказывают влияние на безопасность объектов
капитального строительства (кроме особо опасных и технически сложных
объектов, объектов использования атомной энергии) и о допуске к которым член
некоммерческого партнерства
«Национальная организация инженеров - изыскателей»
Индивидуальный предприниматель
«Родюков Алексей Никонович»
имеет Свидетельство**

№	Наименование вида работ
1.	1. Работы в составе инженерно-геодезических изысканий. 1.1. Создание опорных геодезических сетей. 1.2. Геодезические наблюдения за деформациями и осадками зданий и сооружений, движениями земной поверхности и опасными природными процессами. 1.3. Создание и обновление инженерно-топографических планов в масштабах 1:200 – 1:5000, в том числе в цифровой форме, съемка подземных коммуникаций и сооружений. 1.4. Трассирование линейных объектов. 1.5. Инженерно-географические работы. 1.6. Специальные геодезические и топографические работы при строительстве и реконструкции зданий и сооружений.

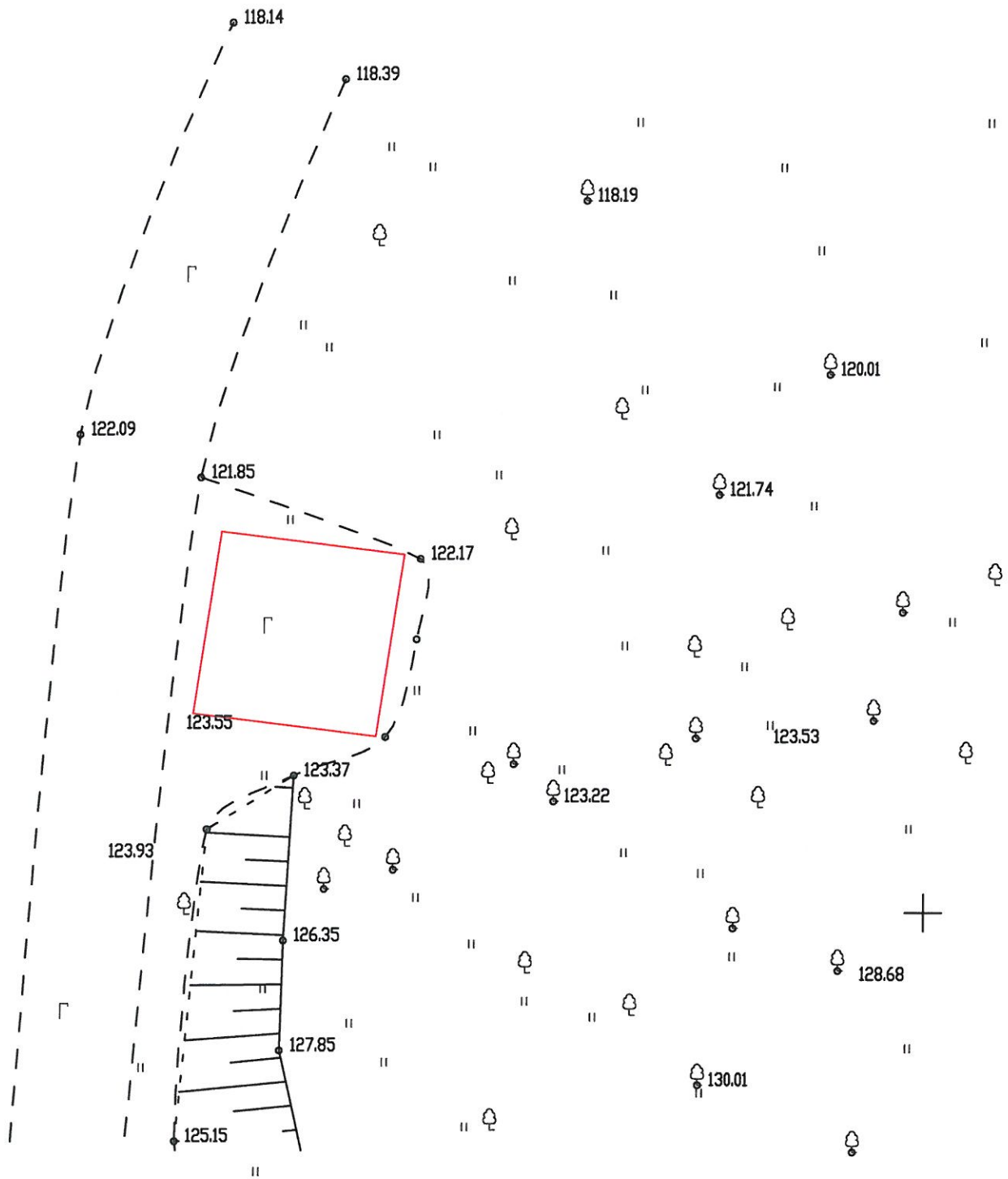
Председатель Совета



подпись

А.А.Лапидус

Топографическая съёмка



Масштаб 1:500

Условные обозначения:



- проектируемый земельный участок

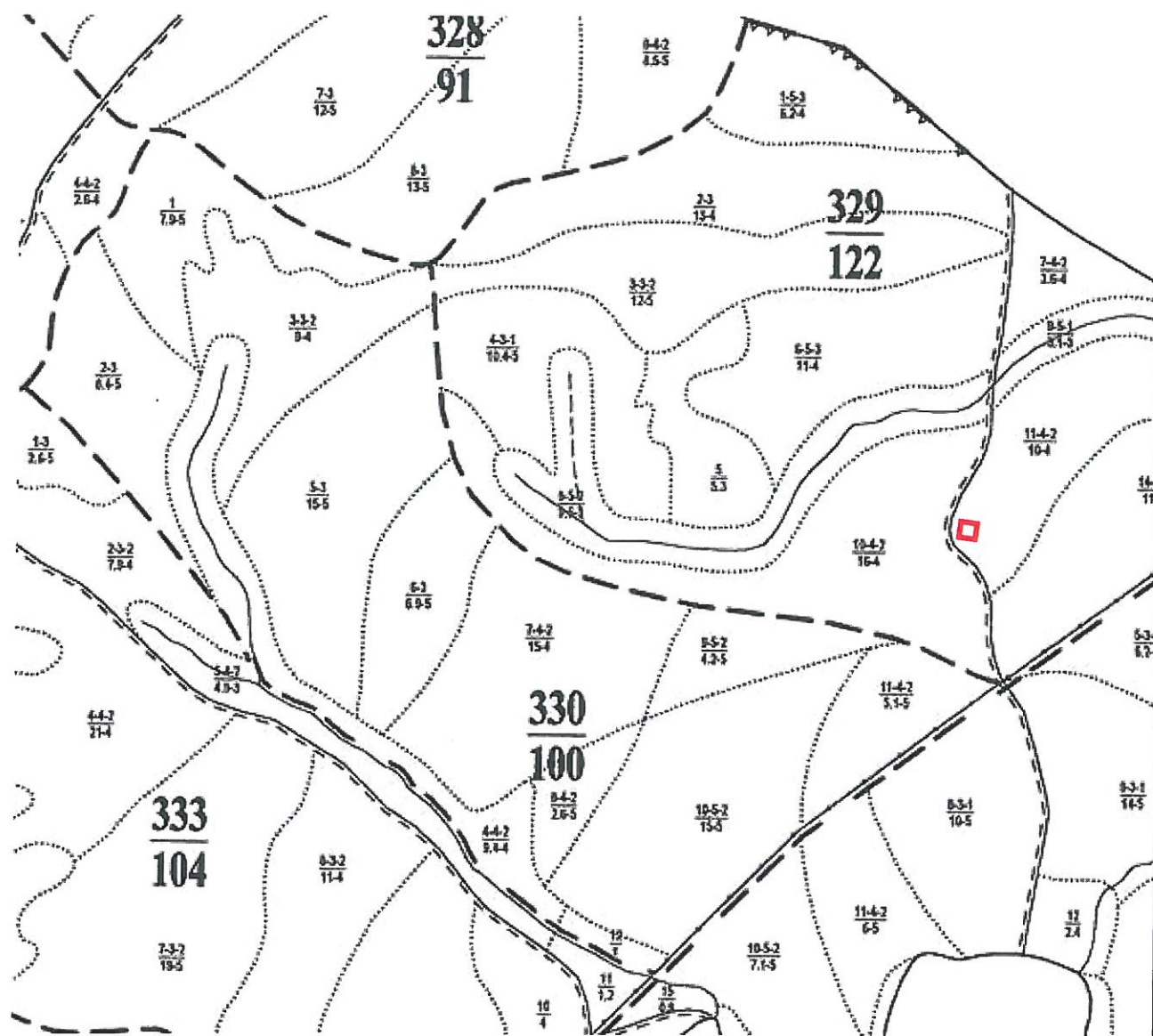
Обзорная схема проекта межевания территории на
кадастровом плане территории



Условные обозначения:

□ - граница земельного участка

План лесного участка



Условные обозначения:

■ - граница земельного участка

СХЕМА
земельного участка



ГЕОДАНЫЕ

№№	Длины, м	Дирекц. углы, град
1	15.01	276°58'
2	15.00	188°36'
3	15.00	96°58'
4	15.00	8°37'
1	15.01	

