



**АДМИНИСТРАЦИЯ  
ПАРТИЗАНСКОГО МУНИЦИПАЛЬНОГО ОКРУГА  
ПРИМОРСКОГО КРАЯ**

**ПОСТАНОВЛЕНИЕ**

27.11.2024

село Владимиро-Александровское

№ 1320

**Об установлении публичных сервитутов**

Рассмотрев ходатайства акционерного общества «Дальневосточная распределительная сетевая компания» (далее - АО «ДРСК») в лице директора филиала АО «ДРСК» «Приморские электрические сети» Мухина Е.М., действующего на основании доверенности от 29.12.2023 № 4, об установлении публичных сервитутов, в соответствии с главой V.7 Земельного кодекса Российской Федерации, статьёй 3 Федерального закона от 26.03.2003 № 35-ФЗ «Об электроэнергетике», статьями 81, 83 Устава Партизанского муниципального округа, администрация Партизанского муниципального округа

**ПОСТАНОВЛЯЕТ:**

1. Установить публичные сервитуты в интересах АО «ДРСК» (ИНН 2801108200, ОГРН 1052800111308) сроком на 49 (сорок девять) лет с целью эксплуатации объектов электросетевого хозяйства, общей площадью 5,4 кв. метра, в том числе:

1.1. Для эксплуатации объекта электросетевого хозяйства ВЛ-0,4 кВ оп.5/2 ф.1 КТП-7186 L=0,096 км, с.Екатериновка (ул.Партизанская):

- в отношении земель, государственная собственность на которые не разграничена, в границах кадастрового квартала 25:13:030210, площадью 3 кв. метра, местоположение: Российская Федерация, Приморский край, Партизанский муниципальный округ, с.Екатериновка;



- в отношении части земельного участка с кадастровым номером 25:13:030210:1122, площадью 0,2 кв. метра, местоположение: установлено относительно ориентира, расположенного за пределами участка. Ориентир - часть дома. Участок находится примерно в 70 метрах по направлению на северо-восток от ориентира. Почтовый адрес ориентира: Приморский край, Партизанский район, с.Екатериновка, ул.Партизанская, дом 31, квартира 2.

1.2. Для эксплуатации объекта электросетевого хозяйства ВЛ-0,4 кВ оп.5/2 ф.3 КТП-7003 L=0,015 км, с.Владими́ро-Александровское:

- в отношении земель, государственная собственность на которые не разграничена, в границах кадастрового квартала 25:13:020315, площадью 1 кв. метр, местоположение: Российская Федерация, Приморский край, Партизанский муниципальный округ, с.Владими́ро-Александровское,

- в отношении части земельного участка с кадастровым номером 25:13:020315:1478, площадью 0,2 кв. метра, местоположение: установлено относительно ориентира, расположенного в границах участка. Ориентир - дом. Почтовый адрес ориентира: Приморский край, Партизанский район, с.Владими́ро-Александровское, ул. Рихарда Зорге, дом 56.

1.3. Для эксплуатации объекта электросетевого хозяйства ВЛ-0,4 кВ оп.17/9 ф.1 КТП-7210 L=0,045 км, с.Молчановка (ул.Нижняя):

- в отношении земель, государственная собственность на которые не разграничена, в границах земельного участка с кадастровым номером 25:13:010303:57, площадью 0,4 кв. метра, местоположение: Российская Федерация, Приморский край, Партизанский муниципальный округ, с.Молчановка,

- в отношении земель, государственная собственность на которые не разграничена, в границах кадастрового квартала 25:13:010303, площадью 0,6 кв. метров, местоположение: Российская Федерация, Приморский край, Партизанский муниципальный округ, с.Молчановка.

2. Утвердить границы публичных сервитутов на земельные участки, указанные в пункте 1 настоящего постановления (приложение № 1).



3. Порядок установления охранных зон объектов электросетевого хозяйства и особых условий использования земельных участков, расположенных в границах таких зон, установлен постановлением Правительства Российской Федерации от 24.02.2009 № 160 «О порядке установления охранных зон объектов электросетевого хозяйства и особых условий использования земельных участков, расположенных в границах таких зон».

4. Срок, в течение которого использование земельных участков и частей земельных участков будет невозможно или существенно затруднено в связи с осуществлением деятельности, для обеспечения которой устанавливаются публичные сервитуты, составляет 3 месяца.

5. Обязать АО «ДРСК» привести земельные участки и части земельных участков в состояние, пригодное для использования в соответствии с разрешенным использованием, в срок не позднее 3-х (трех) месяцев после завершения на земельных участках деятельности, для обеспечения которой установлены публичные сервитуты.

6. Установить АО «ДРСК» свободный график выполнения работ при осуществлении деятельности, для обеспечения которой установлены публичные сервитуты. Срок выполнения работ - ежегодно, по необходимости при аварийно-восстановительных работах.

7. Установить АО «ДРСК» порядок расчета и внесения платы за публичные сервитуты в отношении земель, государственная собственность на которые не разграничена (приложение № 2), расчет платы за публичные сервитуты в отношении земель, государственная собственность на которые не разграничена в границах кварталов 25:13:030210, 25:13:020315, 25:13:010303, занимаемых публичными сервитутами и не обремененными правами третьих лиц (приложение № 3).

8. АО «ДРСК» заключить соглашение об осуществлении публичных сервитутов с владельцами земельных участков с кадастровыми номерами 25:13:030210:1122, 25:13:020315:1478.

9. Отделу делопроизводства администрации Партизанского муниципального округа (Чипак) опубликовать настоящее постановление в газете «Золотая Долина» и разместить на официальном сайте администрации Партизанского муниципального округа в информационно-телекоммуникационной сети «Интернет».



10. Управлению по распоряжению муниципальной собственностью администрации Партизанского муниципального округа (Афанасьева) обеспечить:

10.1. Направление настоящего постановления в орган, осуществляющий государственный кадастровый учет и государственную регистрацию прав в соответствии с законодательством о государственной регистрации недвижимости в порядке, установленном действующим законодательством Российской Федерации.

10.2. Направление настоящего постановления обладателю публичного сервитута - АО «ДРСК».

11. Контроль за исполнением настоящего постановления возложить на заместителя главы администрации Партизанского муниципального округа Швецова А.В.

Глава Партизанского  
муниципального округа



А.А.Степанов

Описание границ публичного сервитута

Граница публичного сервитута объекта: "ВЛ-0,4кВ оп.5/2 ф.1 КТП-7186 L= 0,096км, с.Екатериновка (ул.Партизанская)"

(наименование объекта, местоположение границ которого описано (далее - объект))

Раздел 1

Сведения об объекте		
№ п/п	Характеристики объекта	Описание характеристик
1	2	3
1	Местоположение объекта	Приморский край, Партизанский р-н
2	Площадь объекта ± величина погрешности определения площади ( $P \pm \Delta P$ ), м <sup>2</sup>	3 ± 1
3	Иные характеристики объекта	Цель установления публичного сервитута: Размещение объектов электросетевого хозяйства, тепловых сетей, водопроводных сетей, сетей водоотведения, линий и сооружений связи, линейных объектов системы газоснабжения, нефтепроводов и нефтепродуктопроводов, их неотъемлемых технологических частей, если указанные объекты являются объектами федерального, регионального или местного значения, либо необходимы для организации электро-, газо-, тепло-, водоснабжения населения и водоотведения, подключения (технологического присоединения) к сетям инженерно-технического обеспечения, либо переносятся в связи с изъятием земельных участков, на которых они ранее располагались, для государственных или муниципальных нужд (далее также - инженерные сооружения) Срок публичного сервитута: Продолжительность: 49 лет Правообладатель: Акционерное общество "Дальневосточная распределительная сетевая компания" Юридический адрес: 675004, РФ, Амурская область, г. Благовещенск, ул. Шевченко, 32 ИНН 2801108200 КПП 775050001 Телефон:8(4212) 59-91-59 - В границах земельного участка с кадастром номером 25:13:030210:1122- 0.2 кв.м. - В границах кадастрового квартала 25:13:030210 - 3 кв.м.

Раздел 2

Сведения о местоположении границ объекта					
1. Система координат МСК-25, зона 2					
2. Сведения о характерных точках границ объекта					
Обозначение характерных точек границ	Координаты, м		Метод определения координат характерной точки	Средняя квадратическая погрешность положения характерной точки (Mt), м	Описание обозначения точки на местности (при наличии)
	X	Y			
1	2	3	4	5	6
1	338456.54	2245520.06	Метод спутниковых геодезических измерений (определений)	0.1	-
2	338456.73	2245519.71	Метод спутниковых геодезических измерений	0.1	-



Сведения о местоположении границ объекта					
1. Система координат МСК-25, зона 2					
2. Сведения о характерных точках границ объекта					
Обозначение характерных точек границ	Координаты, м		Метод определения координат характерной точки	Средняя квадратическая погрешность положения характерной точки (Mt), м	Описание обозначения точки на местности (при наличии)
	X	Y			
			(определений)		
3	338456.38	2245519.52	Метод спутниковых геодезических измерений (определений)	0.1	-
4	338456.19	2245519.87	Метод спутниковых геодезических измерений (определений)	0.1	-
1	338456.54	2245520.06	Метод спутниковых геодезических измерений (определений)	0.1	-
					-
5	338481.39	2245534.26	Метод спутниковых геодезических измерений (определений)	0.1	-
6	338481.05	2245534.05	Метод спутниковых геодезических измерений (определений)	0.1	-
7	338481.26	2245533.71	Метод спутниковых геодезических измерений (определений)	0.1	-
8	338481.60	2245533.93	Метод спутниковых геодезических измерений (определений)	0.1	-
5	338481.39	2245534.26	Метод спутниковых геодезических измерений (определений)	0.1	-
					-
9	338531.64	2245542.61	Метод спутниковых геодезических измерений (определений)	0.1	-
10	338531.36	2245542.33	Метод спутниковых геодезических измерений (определений)	0.1	-
11	338531.64	2245542.04	Метод спутниковых геодезических измерений (определений)	0.1	-
12	338531.92	2245542.32	Метод спутниковых геодезических измерений (определений)	0.1	-
9	338531.64	2245542.61	Метод спутниковых геодезических	0.1	-







План границ объекта



Масштаб 1:500

Используемые условные знаки и обозначения:

Условные обозначения представлены на листе 6

Подпись



*Марина Юрьевна*  
Зюева М. Ю.

Дата 12 сентября 2024 г.

Место для оттиска печати (при наличии) лица, составившего описание местоположения границ объекта



Описание границ публичного сервитута

Граница публичного сервитута объекта: "ВЛ-0,4 кВ оп.5/2 ф.3 КТП-7003 L-0,015 км. с.Вл.Александровское"

(наименование объекта, местоположение границ которого описано (далее - объект))

Раздел 1

Сведения об объекте		
№ п/п	Характеристики объекта	Описание характеристик
1	2	3
1	Местоположение объекта	Приморский край, Партизанский р-н
2	Площадь объекта ± величина погрешности определения площади ( $P \pm \Delta P$ ), м <sup>2</sup>	1 ± 1
3	Иные характеристики объекта	<p>Цель установления публичного сервитута:                      Размещение объектов электросетевого хозяйства, тепловых сетей, водопроводных сетей, сетей водоотведения, линий и сооружений связи, линейных объектов системы газоснабжения, нефтепроводов и нефтепродуктопроводов, их неотъемлемых технологических частей, если указанные объекты являются объектами федерального, регионального или местного значения, либо необходимы для организации электро-, газо-, тепло-, водоснабжения населения и водоотведения, подключения (технологического присоединения) к сетям инженерно-технического обеспечения, либо переносятся в связи с изъятием земельных участков, на которых они ранее располагались, для государственных или муниципальных нужд (далее также - инженерные сооружения)</p> <p>Срок публичного сервитута:                      Продолжительность: 49 лет                      Правообладатель:                      Акционерное общество "Дальневосточная распределительная сетевая компания"                      Юридический адрес: 675004, РФ, Амурская область, г. Благовещенск, ул. Шевченко, 32                      ИНН 2801108200 КПП 775050001                      Телефон: 8(4212) 59-91-59</p> <p>- В границах земельного участка с кадастром номером 25:13:020315:1478- 0,2 кв.м.                      - В границах кадастрового квартала 25:13:020315 - 1 кв.м..</p>

Раздел 2

Сведения о местоположении границ объекта					
1. Система координат МСК-25, зона 2					
2. Сведения о характерных точках границ объекта					
Обозначение характерных точек границ	Координаты, м		Метод определения координат характерной точки	Средняя квадратическая погрешность положения характерной точки (M <sub>t</sub> ), м	Описание обозначения точки на местности (при наличии)
	X	Y			
1	2	3	4	5	6
1	334555.57	2246786.72	Метод спутниковых геодезических измерений (определений)	0.1	-
2	334555.94	2246786.58	Метод спутниковых геодезических измерений (определений)	0.1	-



Сведения о местоположении границ объекта					
1. Система координат МСК-25, зона 2					
2. Сведения о характерных точках границ объекта					
Обозначение характерных точек границ	Координаты, м		Метод определения координат характерной точки	Средняя квадратическая погрешность положения характерной точки (Mt), м	Описание обозначения точки на местности (при наличии)
	X	Y			
3	334555.80	2246786.20	Метод спутниковых геодезических измерений (определений)	0.1	-
4	334555.43	2246786.35	Метод спутниковых геодезических измерений (определений)	0.1	-
1	334555.57	2246786.72	Метод спутниковых геодезических измерений (определений)	0.1	-
					-
5	334542.17	2246791.68	Метод спутниковых геодезических измерений (определений)	0.1	-
6	334542.02	2246791.30	Метод спутниковых геодезических измерений (определений)	0.1	-
7	334542.40	2246791.16	Метод спутниковых геодезических измерений (определений)	0.1	-
8	334542.54	2246791.53	Метод спутниковых геодезических измерений (определений)	0.1	-
5	334542.17	2246791.68	Метод спутниковых геодезических измерений (определений)	0.1	-
3. Сведения о характерных точках части (частей) границы объекта					
Обозначение характерных точек части границы	Координаты, м		Метод определения координат характерной точки	Средняя квадратическая погрешность положения характерной точки (Mt), м	Описание обозначения точки на местности (при наличии)
	X	Y			
1	2	3	4	5	6
-	-	-	-	-	-

Раздел 3

Сведения о местоположении измененных (уточненных) границ объекта							
1. Система координат МСК-25, зона 2							
2. Сведения о характерных точках границ объекта							
Обозначение характерных точек границ	Существующие координаты, м		Измененные (уточненные) координаты, м		Метод определения координат характерной точки	Средняя квадратическая погрешность положения характерной точки (Mt), м	Описание обозначения точки на местности (при наличии)
	X	Y	X	Y			

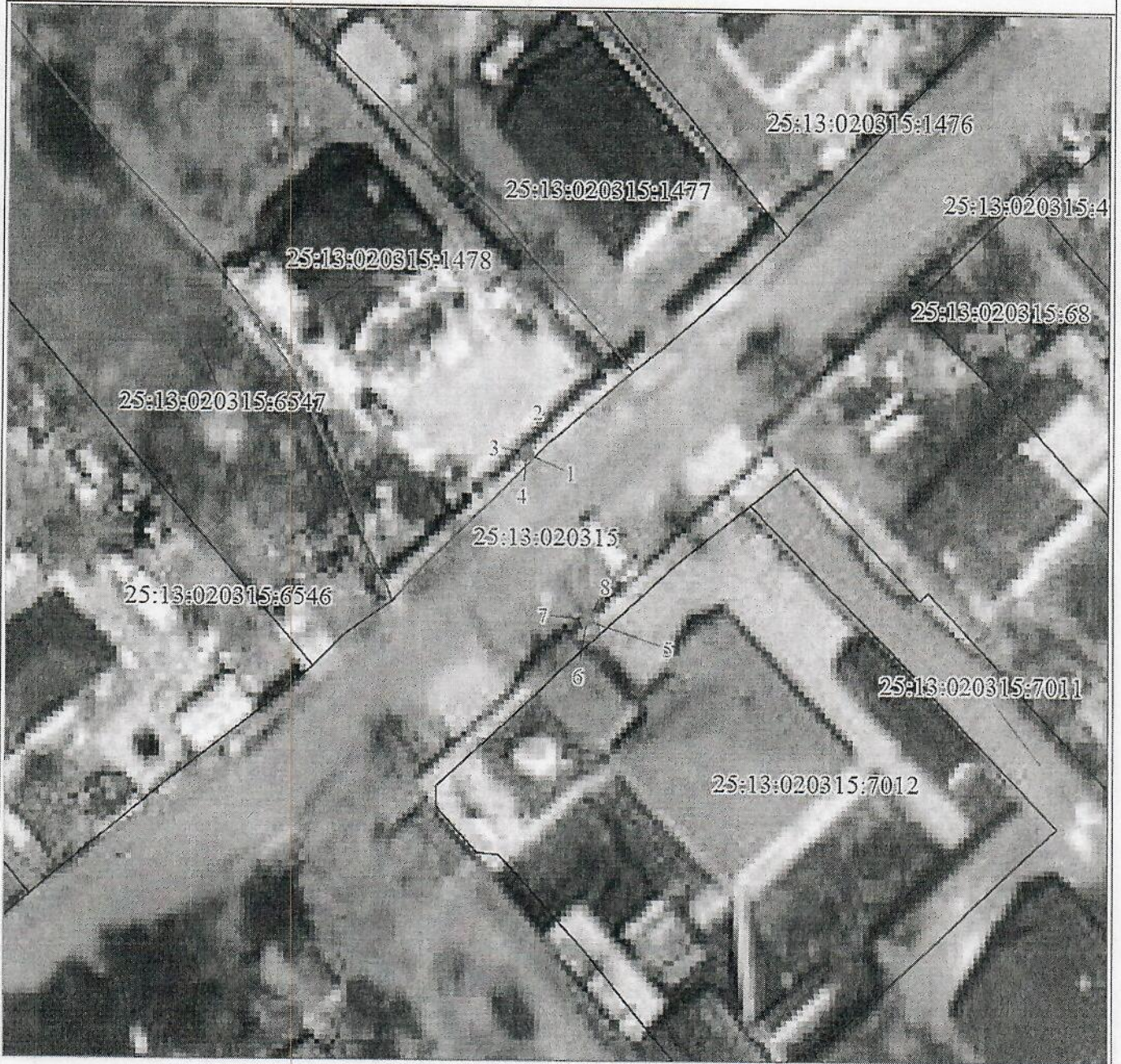






Раздел 4

План границ объекта



Масштаб 1:500

Используемые условные знаки и обозначения:

Условные обозначения представлены на листе 5

Подпись



*М. Ю. Зюева*  
Зюева М. Ю.

Дата 07 сентября 2024 г.

Место для оттиска печати (при наличии) лица, составившего описание местоположения границ объекта



### Условные обозначения



Характерная точка



Надписи номеров характерных точек границы объекта



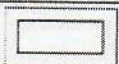
Проектные границы публичного сервитута



Часть границы, сведения ЕГРН о которой позволяют однозначно определить ее положение на местности

25:10:011200:120

Надписи кадастрового номера земельного участка



Граница кадастрового квартала

25:10:011200

Обозначение кадастрового квартала



Проектное местоположение инженерного сооружения



Границы земельных участков в отношении которых испрашивается публичный сервитут

25:10:011200:120

Кадастровые номера земельных участков в отношении которых испрашивается публичный сервитут



Описание границ публичного сервитута

Граница публичного сервитута объекта: "ВЛ-0,4кВ оп.17/9 ф.1 КТП-7210 L= 0.045км, с.Молчановка (ул.Нижняя)"

(наименование объекта, местоположение границ которого описано (далее - объект))

Раздел 1

Сведения об объекте		
№ п/п	Характеристики объекта	Описание характеристик
1	2	3
1	Местоположение объекта	Приморский край, Партизанский р-н
2	Площадь объекта $\pm$ величина погрешности определения площади ( $P \pm \Delta P$ ), м <sup>2</sup>	1 $\pm$ 1
3	Иные характеристики объекта	<p>Цель установления публичного сервитута:                      Размещение объектов электросетевого хозяйства, тепловых сетей, водопроводных сетей, сетей водоотведения, линий и сооружений связи, линейных объектов системы газоснабжения, нефтепроводов и нефтепродуктопроводов, их неотъемлемых технологических частей, если указанные объекты являются объектами федерального, регионального или местного значения, либо необходимы для организации электро-, газо-, тепло-, водоснабжения населения и водоотведения, подключения (технологического присоединения) к сетям инженерно-технического обеспечения, либо переносятся в связи с изъятием земельных участков, на которых они ранее располагались, для государственных или муниципальных нужд (далее также - инженерные сооружения)</p> <p>Срок публичного сервитута:                      Продолжительность: 49 лет                      Правообладатель:                      Акционерное общество "Дальневосточная распределительная сетевая компания"                      Юридический адрес: 675004, РФ, Амурская область, г. Благовещенск, ул. Шевченко, 32                      ИНН 2801108200 КПП 775050001                      Телефон: 8(4212) 59-91-59</p> <p>- В границах земельного участка с кадастром номером 25:13:010303:57 - 0.4 кв.м.                      - В границах кадастрового квартала 25:13:010303 - 0.6 кв.м.</p>

Раздел 2

Сведения о местоположении границ объекта					
1. Система координат МСК-25, зона 2					
2. Сведения о характерных точках границ объекта					
Обозначение характерных точек границ	Координаты, м		Метод определения координат характерной точки	Средняя квадратическая погрешность положения характерной точки (M), м	Описание обозначения точки на местности (при наличии)
	X	Y			
1	2	3	4	5	6
1	399482.99	2271065.11	Метод спутниковых геодезических измерений (определений)	0.1	-
2	399483.38	2271065.04	Метод спутниковых геодезических измерений (определений)	0.1	-



Сведения о местоположении границ объекта					
1. Система координат МСК-25, зона 2					
2. Сведения о характерных точках границ объекта					
Обозначение характерных точек границ	Координаты, м		Метод определения координат характерной точки	Средняя квадратическая погрешность положения характерной точки (Mt), м	Описание обозначения точки на местности (при наличии)
	X	Y			
3	399483.31	2271064.65	Метод спутниковых геодезических измерений (определений)	0.1	-
4	399482.91	2271064.72	Метод спутниковых геодезических измерений (определений)	0.1	-
1	399482.99	2271065.11	Метод спутниковых геодезических измерений (определений)	0.1	-
					-
5	399442.39	2271072.79	Метод спутниковых геодезических измерений (определений)	0.1	-
6	399441.99	2271072.76	Метод спутниковых геодезических измерений (определений)	0.1	-
7	399442.16	2271070.33	Метод спутниковых геодезических измерений (определений)	0.1	-
8	399442.56	2271070.36	Метод спутниковых геодезических измерений (определений)	0.1	-
5	399442.39	2271072.79	Метод спутниковых геодезических измерений (определений)	0.1	-
3. Сведения о характерных точках части (частей) границы объекта					
Обозначение характерных точек части границы	Координаты, м		Метод определения координат характерной точки	Средняя квадратическая погрешность положения характерной точки (Mt), м	Описание обозначения точки на местности (при наличии)
	X	Y			
1	2	3	4	5	6
-	-	-	-	-	-

### Раздел 3

Сведения о местоположении измененных (уточненных) границ объекта							
1. Система координат МСК-25, зона 2							
2. Сведения о характерных точках границ объекта							
Обозначение характерных точек границ	Существующие координаты, м		Измененные (уточненные) координаты, м		Метод определения координат характерной точки	Средняя квадратическая погрешность положения характерной точки (Mt), м	Описание обозначения точки на местности (при наличии)
	X	Y	X	Y			







План границ объекта



Масштаб 1:300

Используемые условные знаки и обозначения:

Условные обозначения представлены на листе 5

Подпись



Зюзева М. Ю.

Дата 12 сентября 2024 г.

Место для оттиска печати (при наличии) лица, составившего описание местоположения границ объекта



Условные обозначения



Характерная точка



Надписи номеров характерных точек границы объекта



Проектные границы публичного сервитута



Часть границы, сведения ЕГРН о которой позволяют однозначно определить ее положение на местности

25:10:011200:120

Надписи кадастрового номера земельного участка



Граница кадастрового квартала

25:10:011200

Обозначение кадастрового квартала



Границы земельных участков в отношении которых испрашивается публичный сервитут

25:10:011200:120

Кадастровые номера земельных участков в отношении которых испрашивается публичный сервитут



Приложение № 2  
к постановлению администрации  
Партизанского муниципального округа  
от 27.11.2024 № 1320

**ПОРЯДОК**

расчета и внесения платы за публичные сервитуты в отношении земель,  
государственная собственность на которые не разграничена

1. Плата за публичные сервитуты вносится безналичным расчетом в виде единовременного платежа не позднее шести месяцев со дня принятия решения об установлении публичного сервитута.

2. Владелец публичных сервитутов вправе приступить к осуществлению публичного сервитута после внесения платы за публичные сервитуты в соответствии с решением об установлении публичных сервитутов.

3. Плата за публичные сервитуты в отношении земель, государственная собственность на которые не разграничена, устанавливается в размере 0,01% кадастровой стоимости таких земель за каждый год использования части земель и рассчитывается по следующей формуле:

$$P = KC \times PR \times PL \times C$$

где: P - размер платы за публичный сервитут (руб.),

KC - средний уровень кадастровой стоимости земель за 1 кв. м (руб.),

PR - процент от кадастровой стоимости земельного участка - 0,01%,

PL - площадь части земельного участка, занимаемого публичным сервитутом (кв. м),

C - срок публичного сервитута.

---



Приложение № 3

к постановлению администрации  
Партизанского муниципального округа  
от 27.11.2024 № 1320

**Расчет платы за публичные сервитуты в отношении земель,  
государственная собственность на которые не разграничена  
в границах кадастровых кварталов 25:13:030210, 25:13:020315,  
25:13:010303, занимаемых публичными сервитутами  
и не обремененными правами третьих лиц**

Кадастровый квартал	Средний уровень кадастровой стоимости земельных участков в составе земель населенных пунктов, расположенных в кварталах (руб./кв.м)	Площадь части земельного участка, занимаемая публичным сервитутом (кв.м)	Сумма к оплате за публичный сервитут в отношении части земельного участка за год (руб.)	Сумма к оплате за публичный сервитут в отношении части земельного участка за 49 лет (руб.)
1	2	3	4	5
25:13:030210	210,81	3	0,06	3,10
25:13:020315	234,75	1	0,02	1,15
25:13:010303	106,44	0,4		0,21
25:13:010303	106,44	0,6		0,31