

Уважаемые жители района!

Администрация Партизанского района публикует проект постановления администрации Партизанского муниципального района «О предоставлении разрешений на отклонение от предельных параметров разрешенного строительства в границах земельных участков», подлежащий рассмотрению на публичных слушаниях 28 февраля 2020 года, назначенных постановлением администрации Партизанского муниципального района от 22.01.2020 № 80 "О назначении публичных слушаний по учету мнений и предложений по проекту постановления администрации Партизанского муниципального района "О предоставлении разрешений на отклонение от предельных параметров разрешенного строительства в границах земельных участков" и информационный материал к нему.

Свои предложения и замечания по данному проекту Вы можете направлять по адресу: ул. Комсомольская, 45А, каб.9 с. Владимиро – Александровское, Партизанский район, 692962, оформленными в соответствии с требованиями пункта 8 постановления от 22.01.2020 № 80 "О назначении публичных слушаний по учету мнений и предложений по проекту постановления администрации Партизанского муниципального района " О предоставлении разрешений на отклонение от предельных параметров разрешенного строительства в границах земельных участков" до 24 февраля 2020 года.



ПРОЕКТ

**АДМИНИСТРАЦИЯ
ПАРТИЗАНСКОГО МУНИЦИПАЛЬНОГО РАЙОНА
ПРИМОРСКОГО КРАЯ
ПОСТАНОВЛЕНИЕ**

.2020

село Владимиро-Александровское

№

О предоставлении разрешений на отклонение от предельных параметров разрешенного строительства в границах земельных участков

В соответствии с Градостроительным кодексом Российской Федерации, учитывая результаты публичных слушаний (протокол от _____, итоговый документ (протокол) публичных слушаний от _____), руководствуясь статьями 28, 31 Устава Партизанского муниципального района, администрация Партизанского муниципального района

ПОСТАНОВЛЯЕТ

1. Предоставить разрешение на отклонение от предельных параметров разрешенного строительства в части минимальных отступов от границ земельного участка:

1.1. Установив минимальный отступ от границы земельного участка (со стороны земельного участка с кадастровым номером 25:13:030204:1609) 0,07 метра применительно к земельному участку с кадастровым номером 25:13:030204:542, имеющему местоположение: установлено относительно ориентира, расположенного за пределами участка. Ориентир-дом. Участок находится примерно в 120 метрах от ориентира по направлению на восток. Почтовый адрес ориентира: Приморский край, Партизанский район,

пос.Волчанец, ул.Шоссейная, д.2.

1.2. Установив минимальный отступ от границы земельного участка со стороны улицы 1,05 метра применительно к земельному участку с кадастровым номером 25:13:020315:2319, имеющему адрес: установлено относительно ориентира, расположенного за пределами участка. Ориентир - дом. Участок находится примерно в 125 метрах от ориентира по направлению на северо-восток. Почтовый адрес ориентира: Приморский край, Партизанский район, с.Владими́ро-Алекса́ндровское, ул.Серебряный ключ, д.22.

1.3. Установив от границ земельного участка (со стороны земельных участков с кадастровыми номерами 25:13:030204:2149, 25:13:030204:386) 0 метров применительно к земельному участку с кадастровым номером 25:13:030204:2421, имеющему местоположение: установлено относительно ориентира, расположенного за пределами участка. Ориентир-дом. Участок находится примерно в 100 метрах от ориентира по направлению на юго-запад. Почтовый адрес ориентира: Приморский край, Партизанский район, пос.Волчанец, ул.Горная, д.36.

2. Общему отделу администрации Партизанского муниципального района опубликовать постановление в газете «Золотая Долина» и разместить на официальном сайте администрации Партизанского муниципального района в информационно-телекоммуникационной сети "Интернет".

4. Постановление вступает в силу со дня его официального опубликования.

И.о. главы Партизанского
муниципального района

Л.В.Хамхоев



**АДМИНИСТРАЦИЯ
ПАРТИЗАНСКОГО МУНИЦИПАЛЬНОГО РАЙОНА
ПРИМОРСКОГО КРАЯ**

Информационный материал к проекту постановления администрации Партизанского муниципального района "О предоставлении разрешения на отклонение от предельных параметров разрешенного строительства в границах земельного участка", выносимого на обсуждение на публичные слушания 28 февраля 2020 года

Начальник отдела архитектуры
и градостроительства

Т.Д.Рыжих

Содержание

Раздел I. Информационный материал к пункту 1 проекта постановления администрации Партизанского муниципального района "О предоставлении разрешения на отклонение от предельных параметров разрешенного строительства в границах земельного участка с кадастровым номером 25:13:030204:2421, имеющего местоположение: установлено относительно ориентира, расположенного за пределами участка. Ориентир-дом. Участок находится примерно в 100 метрах от ориентира по направлению на юго-запад. Почтовый адрес ориентира: Приморский край, Партизанский район, п.Волчанец, ул.Горная, д.36".

1. Текстовая часть	3
1.1. Градостроительный регламент.....	3
1.2. Цель проведения процедуры.....	32
2. Графическая часть.....	32

Раздел II. Информационный материал к пункту 2 проекта постановления администрации Партизанского муниципального района "О предоставлении разрешения на отклонение от предельных параметров разрешенного строительства в границах земельного участка с кадастровым номером 25:13:020315:2319, имеющего адрес: установлено относительно ориентира, расположенного за пределами участка. Ориентир - дом. Участок находится примерно в 125 метрах от ориентира по направлению на северо-восток. Почтовый адрес ориентира: Приморский край, Партизанский район, с.Владими́ро-Алекса́ндровское, ул.Серебряный ключ, д.22".

1. Текстовая часть	33
1.1. Градостроительный регламент.....	33
1.2. Цель проведения процедуры.....	70
2. Графическая часть.....	70

Раздел III. Информационный материал к пункту 3 проекта постановления администрации Партизанского муниципального района "О предоставлении разрешения на отклонение от предельных параметров разрешенного строительства в границах земельного участка с кадастровым номером 25:13:020404:3391, имеющего местоположение: установлено относительно ориентира, расположенного за пределами участка. Ориентир - мыс Каменского. Участок находится примерно в 5910 метрах от ориентира по направлению на северо-запад. Почтовый адрес ориентира: Приморский край, Партизанский район".

1. Текстовая часть	71
--------------------------	----

1.1. Градостроительный регламент.....	71
1.2. Цель проведения процедуры.....	108
2. Графическая часть.....	108

Раздел I. Информационный материал к пункту 1 проекта постановления администрации Партизанского муниципального района "О предоставлении разрешения на отклонение от предельных параметров разрешенного строительства в границах земельного участка с кадастровым номером 25:13:030204:2421, имеющего местоположение: установлено относительно ориентира, расположенного за пределами участка. Ориентир-дом. Участок находится примерно в 100 метрах от ориентира по направлению на юго-запад. Почтовый адрес ориентира: Приморский край, Партизанский район, п.Волчанец, ул.Горная, д.36".

I.Текстовая часть.

I.1. Градостроительный регламент.

Согласно Правилам землепользования и застройки Новолитовского сельского поселения Партизанского муниципального района, принятым решением Думы Партизанского муниципального района от 27.07.2018 № 439, земельный участок 25:13:030204:2421 расположен в территориальной зоне Р2- зоне охраны природных территорий.

Р2. Зона охраны природных территорий.

Зона предназначена для сохранения природного ландшафта, экологически чистой окружающей среды, а также для организации отдыха и досуга населения.

Зона выделена для обеспечения правовых условий сохранения, воспроизводства сельских лесов и лесных насаждений населенных пунктов и осуществления различных видов деятельности в соответствии с Лесным кодексом Российской Федерации. В зоне запрещается проведение сплошных рубок лесных насаждений, за исключением случаев, установленных Лесным кодексом Российской Федерации.

Регламенты устанавливаются отдельно для территорий, занятых сельскими лесами, и территорий, занятых лесными насаждениями.

Хозяйственная деятельность на территориях, занятых лесами осуществляется в соответствии с режимом, установленным для лесов зеленой зоны, на основе лесного законодательства.

На территориях, занятых лесными насаждениями, запрещается проведение сплошных рубок лесных насаждений, за исключением случаев, установленных Лесным кодексом Российской Федерации.

Основные виды разрешенного использования

Наименование вида разрешенного использования земельного участка	Описание вида разрешенного использования земельного участка	Код вида разрешенного использования земельного участка	Зона
1	2	3	4
Природно-познавательный туризм	Размещение баз и палаточных лагерей для проведения походов и экскурсий по ознакомлению с природой, пеших и конных прогулок, устройство троп и дорожек, размещение щитов с познавательными сведениями об окружающей природной среде; осуществление необходимых природоохранных и природовосстановительных мероприятий	5.2	P2
Обеспечение внутреннего правопорядка	Размещение объектов капитального строительства, необходимых для подготовки и поддержания в готовности органов внутренних дел и спасательных служб, в которых существует военизированная служба; размещение объектов гражданской обороны, за исключением объектов гражданской обороны, являющихся частями производственных зданий	8.3	P2
Охрана природных территорий	Сохранение отдельных естественных качеств окружающей природной среды путём ограничения хозяйственной деятельности в данной зоне, в частности: создание и уход за запретными полосами, создание и уход за защитными лесами, в том числе сельскими лесами, лесами в лесопарках, и иная хозяйственная деятельность, разрешённая в защитных лесах, соблюдение режима использования природных ресурсов в заказниках, сохранение свойств земель, являющихся особо ценными	9.1	P2
Резервные леса	Деятельность, связанная с охраной лесов	10.4	P2
Территории общего пользования	Размещение объектов улично-дорожной сети, автомобильных дорог и пешеходных тротуаров в границах населенных пунктов, пешеходных переходов, набережных, береговых полос водных объектов общего пользования, скверов, бульваров, площадей, проездов, малых архитектурных форм благоустройства	12.0	P2

Условно разрешённые виды использования

Наименование вида разрешенного использования земельного участка	Описание вида разрешенного использования земельного участка	Код вида разрешенного использования земельного участка	Зона

1	2	3	4
Для индивидуального жилищного строительства	Размещение индивидуального жилого дома (дом, пригодный для постоянного проживания, высотой не выше трех надземных этажей); выращивание плодовых, ягодных, овощных, бахчевых или иных декоративных или сельскохозяйственных культур; размещение индивидуальных гаражей и подсобных сооружений	2.1	P2
Для ведения личного подсобного хозяйства	Размещение жилого дома, не предназначенного для раздела на квартиры (дома, пригодные для постоянного проживания и высотой не выше трех надземных этажей); производство сельскохозяйственной продукции; размещение гаража и иных вспомогательных сооружений; содержание сельскохозяйственных животных	2.2	P2
Спорт	Размещение объектов капитального строительства в качестве спортивных клубов, спортивных залов, бассейнов, устройство площадок для занятия спортом и физкультурой (беговые дорожки, спортивные сооружения, теннисные корты, поля для спортивной игры, автодромы, мотодромы, трамплины, трассы и спортивные стрельбища), в том числе водным (причалы и сооружения, необходимые для водных видов спорта и хранения соответствующего инвентаря); размещение спортивных баз и лагерей	5.1	P2
Общее пользование водными объектами	Использование земельных участков, примыкающих к водным объектам способами, необходимыми для осуществления общего водопользования (водопользования, осуществляемого гражданами для личных нужд, а также забор (изъятие) водных ресурсов для целей питьевого и хозяйственно-бытового водоснабжения, купание, использование маломерных судов, водных мотоциклов и других технических средств, предназначенных для отдыха на водных объектах, водопой, если соответствующие запреты не установлены законодательством)	11.1	P2

Предельные (минимальные и (или) максимальные) размеры земельных участков, предельные параметры разрешенного строительства, реконструкции объектов капитального строительства

1. Дорожно-аллейная и дорожно-тропиночная сеть:

- трассировка с минимальными уклонами;
- ширина кратна 0,75 м;
- минимальное применение асфальта.

2. Предельные размеры парка – от 0,5 до 2,0 га.

3. Площадь зеленых насаждений парка (деревьев, кустарников, газонов), дорожек, площадок, декоративных сооружений и малых архитектурных форм должна составлять не менее 80%.

4. Установка светильников – по нормам освещенности.

5. Минимальная площадь земельного участка составляет 300 кв.м.

6. Иные требования к параметрам сооружений и границам земельных участков устанавливаются в соответствии со следующими документами:

- СП 42.13330.2016;
- региональные нормативы градостроительного проектирования;
- местные нормативы градостроительного проектирования;
- иные действующие нормативные акты и технические регламенты.

1.2. Цель проведения процедуры.

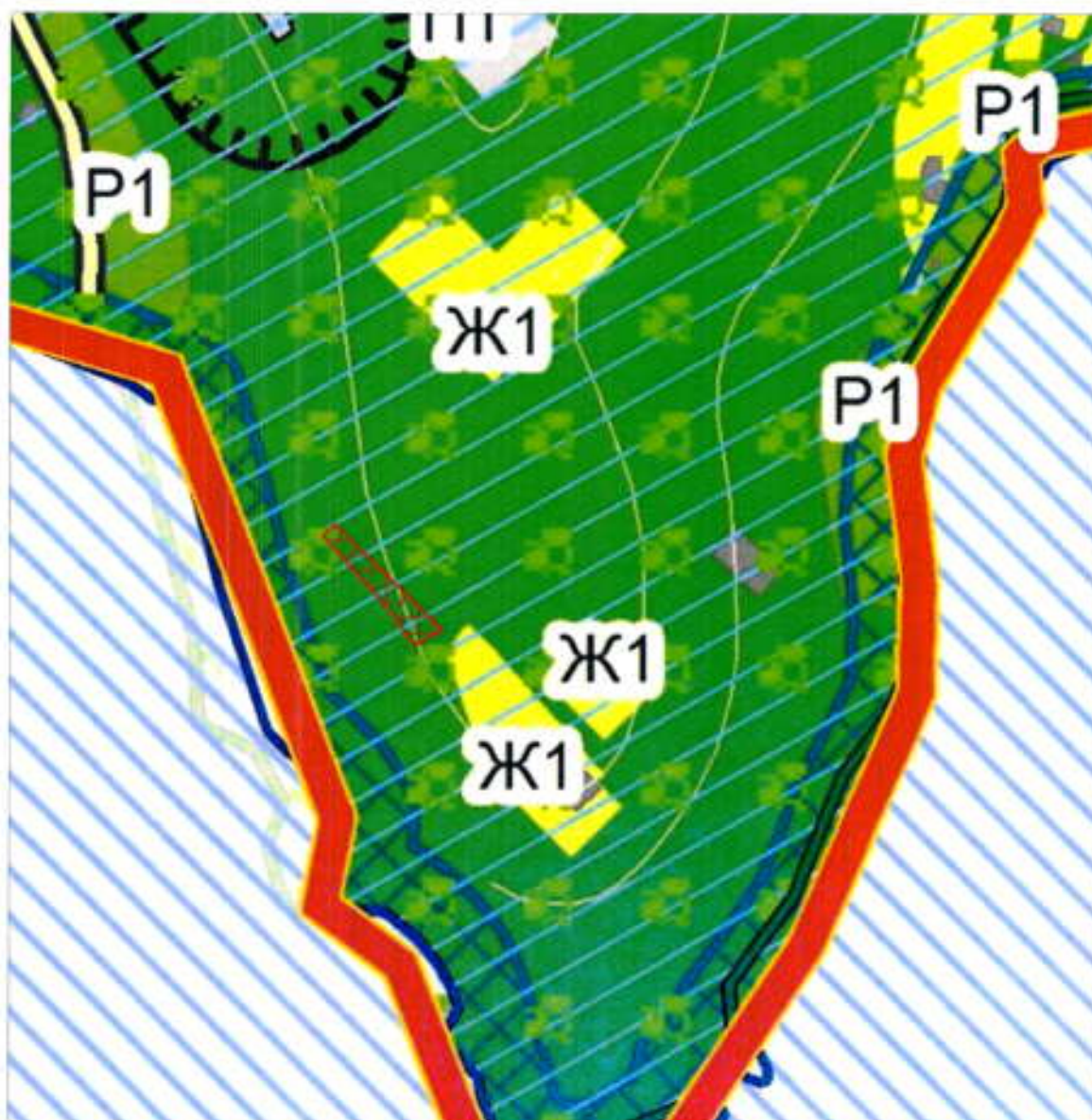
В целях определения места допустимого размещения зданий, строений, сооружений за пределами которых запрещено строительство зданий, строений, сооружений установить минимальный отступ от границ земельного участка (со стороны земельных участков с кадастровым номером 25:13:030204:2149, 25:13:030204:386) 0 метров.

2. Графическая часть

Лист 1. Фрагмент карты градостроительного зонирования п. Волчанец, с. Новолитовск.

Лист 2. Схема расположения объекта капитального строительства на земельном участке с кадастровым номером 25:13:030204:2421.

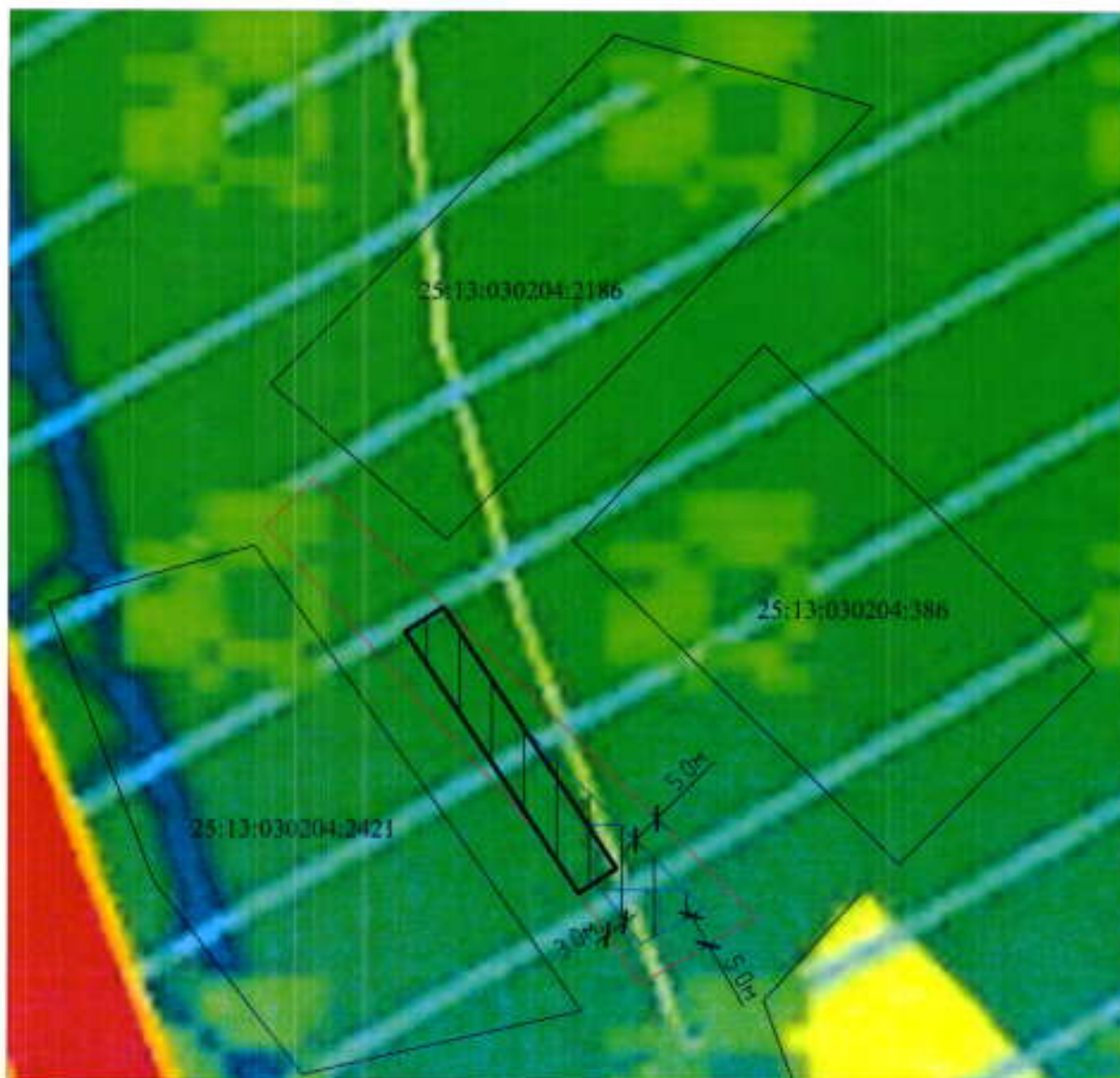
Фрагмент карты градостроительного зонирования
п.Волчанец, с.Новолитовск Правил землепользования и
застройки Новолитовского сельского поселения



Земельный участок с кадастровым номером 25:13:030204:2421

				Фрагмент карты градостроительного зонирования п.Волчанец, с.Новолитовск Правил землепользования и застройки Новолитовского сельского поселения	Лист
Разраб.	Юшкина К.В.				1

Схема расположения объекта капитального строительства на земельном участке с кадастровым номером 25:13:030204:2421






-  Граница земельного участка 25:13:030204:2421
-  Зона допустимого размещения зданий, строений, сооружений
-  Объект капитального строительства

				Схема расположения объекта капитального строительства на земельном участке с кадастровым номером 25:13:030204:2421	Лист
Разраб.	Юшкина К.В.				2

Раздел II. Информационный материал к пункту 2 проекта постановления администрации Партизанского муниципального района "О предоставлении разрешения на отклонение от предельных параметров разрешенного строительства в границах земельного участка с кадастровым номером 25:13:020315:2319, имеющего адрес: установлено относительно ориентира, расположенного за пределами участка. Ориентир - дом. Участок находится примерно в 125 метрах от ориентира по направлению на северо-восток. Почтовый адрес ориентира: Приморский край, Партизанский район, с.Владими́ро-Алекса́ндровское, ул.Серебряный ключ, д.22".

1.Текстовая часть.

1.1. Градостроительный регламент.

Согласно Правилам землепользования и застройки Владимиро-Александровского сельского поселения Партизанского муниципального района", принятому решением муниципального комитета Владимиро-Александровского сельского поселения Партизанского муниципального района от 11.12.2013 № 47 (в редакции муниципальных правовых актов, принятых решением Думы Партизанского муниципального района от 25.03.2016 № 263, от 13.06.2019 № 99) испрашиваемый земельный участок расположен в территориальной зоне ЖЗ 105 - зоне индивидуальной жилой застройки.

ЖЗ 105. Зона индивидуальной жилой застройки.

Зона предназначена для застройки индивидуальными жилыми домами с приусадебными земельными участками, допускается размещение объектов социального и культурно-бытового обслуживания населения, преимущественно местного значения, иных объектов согласно градостроительным регламентам.

Основные виды разрешённого использования

1 Наименование вида разрешённого использования земельного участка	2 Код вида разрешённого использования земельного участка	3 Описание вида разрешённого использования земельного участка	4 Параметры разрешенного использования	5 Значение параметра
Для индивидуального жилищного строительства	2.1	Размещение индивидуального жилого дома (дом, пригодный для постоянного проживания, высотой не выше трех надземных этажей); выращивание плодовых, ягодных, овощных, бахчевых или иных декоративных или сельскохозяйственных культур; размещение индивидуальных гаражей и подсобных сооружений	<p>предельные (минимальные и (или) максимальные) размеры земельных участков, в том числе, их площадь:</p> <ul style="list-style-type: none"> - размеры земельных участков (минимальный размер по фронту застройки со стороны улиц): - минимальная площадь земельных участков - максимальная площадь земельных участков <p>минимальные отступы от границ земельных участков в целях определения мест допустимого размещения зданий, строений, сооружений, за пределами которых запрещено строительство зданий, строений, сооружений</p>	<p>5 м</p> <p>600 кв.м</p> <p>1500 кв.м</p> <p>3 м, со стороны улиц 5 м</p> <p>3 эт.</p> <p>12 м</p>

Наименование вида разрешённого использования земельного участка	Код вида разрешённого использования земельного участка	Описание вида разрешённого использования земельного участка	Параметры разрешенного использования	Значение параметра
1	2	3	4	5
Для ведения личного подсобного хозяйства	2.2	Размещение жилого дома, не предназначенного для раздела на квартиры (дома, пригодные для постоянного проживания и высотой не выше трех надземных этажей); производство сельскохозяйственной продукции; размещение гаража и иных вспомогательных сооружений; содержание сельскохозяйственных животных	<p>максимальный процент застройки в границах земельного участка, определяемый как отношение суммарной площади земельного участка, которая может быть застроена, ко всей площади земельного участка</p> <p>предельные (минимальные и (или) максимальные) размеры земельных участков, в том числе, их площадь: - размеры земельных участков (минимальный размер по фронту застройки со стороны улиц): - минимальная площадь земельных участков - максимальная площадь земельных участков</p> <p>минимальные отступы от границ земельных участков в целях определения мест допустимого размещения зданий, строений, сооружений, за пределами которых запрещено строительство зданий, строений, сооружений</p>	<p>60%</p> <p>5 м</p> <p>100 кв.м</p> <p>1500 кв.м</p> <p>3 м, со стороны улиц 5 м</p>

Наименование вида разрешённого использования земельного участка	Код вида разрешённого использования земельного участка	Описание вида разрешённого использования земельного участка	Параметры разрешенного использования	Значение параметра
1	2	3	4	5
			<p>предельное количество этажей зданий, строений, сооружений</p> <p>предельная высота зданий, строений, сооружений</p> <p>максимальный процент застройки в границах земельного участка, определяемый как отношение суммарной площади земельного участка, которая может быть застроена, ко всей площади земельного участка</p>	<p>3 эт.</p> <p>12 м</p> <p>60%</p>
Ведение огородничества	13.1	<p>Осуществление отдыха и (или) выращивания гражданами для собственных нужд сельскохозяйственных культур; размещение хозяйственных построек, не являющихся объектами недвижимости, предназначенных для хранения инвентаря и урожая сельскохозяйственных культур</p>	<p>предельные (минимальные и (или) максимальные) размеры земельных участков, в том числе их площадь;</p> <p>- размеры земельных участков (минимальный размер по фронту застройки со стороны улиц)</p> <p>- минимальная площадь земельных участков</p> <p>- максимальная площадь земельных участков</p>	<p>5 м</p> <p>400 кв.м</p> <p>не может превышать площадь, рассчитанную</p>

Наименование вида разрешённого использования земельного участка	Код вида разрешённого использования земельного участка	Описание вида разрешённого использования земельного участка	Параметры разрешения использования	Значение параметра
1	2	3	4	5
			<p>минимальные отступы от границ земельных участков в целях определения мест допустимого размещения зданий, строений, сооружений, за пределами которых запрещено строительство зданий, строений, сооружений</p>	<p>как сумма площадей земельных участков, которые будут образованы для предоставления членам огороднического некоммерческого товарищества, и площади земельных участков общего назначения</p> <p>3 м</p>

Наименование вида разрешенного использования земельного участка	Код вида разрешенного использования земельного участка	Описание вида разрешенного использования земельного участка	Параметры разрешенного использования	Значение параметра
1	2	3	4	5
Блокированная жилая застройка	2.3	Размещение жилого дома, не предназначенного для раздела на квартиры, имеющего одну или несколько общих стен с соседними жилыми домами (количество этажей не более чем три, при общем количестве совмещенных домов не более десяти и каждый из которых предназначен для проживания одной семьи, имеет общую стену (общие стены) без проемов с	<p>предельное количество этажей зданий, строений, сооружений</p> <p>предельная высота зданий, строений, сооружений</p> <p>максимальный процент застройки в границах земельного участка, определяемый как отношение суммарной площади земельного участка, которая может быть застроена, ко всей площади земельного участка</p> <p>предельные (минимальные и (или) максимальные) размеры земельных участков, в том числе, их площадь;</p> <p>- размеры земельных участков (минимальный размер по фронту застройки со стороны улиц);</p> <p>- минимальная площадь земельных участков</p> <p>- максимальная площадь земельных участков</p>	<p>1 эт.</p> <p>5 м</p> <p>40%</p> <p>5 м</p> <p>600 кв. м</p> <p>1500 кв.м</p>

Наименование вида разрешённого использования земельного участка	Код вида разрешённого использования земельного участка	Описание вида разрешённого использования земельного участка	Параметры разрешенного использования	Значение параметра
1	2	3	4	5
		<p>соседним блоком или соседними блоками, расположен на отдельном земельном участке и имеет выход на территорию общего пользования (жилые дома блокированной застройки);</p> <p>разведение декоративных и плодовых деревьев, овощных и ягодных культур;</p> <p>размещение индивидуальных гаражей и иных вспомогательных сооружений;</p> <p>обустройство спортивных и детских площадок, площадок огляха</p>	<p>минимальные отступы от границ земельных участков в целях определения мест допустимого размещения зданий, строений, сооружений, за пределами которых запрещено строительство зданий, строений, сооружений;</p> <p>предельное количество этажей зданий, строений, сооружений</p> <p>предельная высота зданий, строений, сооружений</p> <p>максимальный процент застройки в границах земельного участка, определяемый как отношение суммарной площади земельного участка, которая может быть застроена, ко всей площади земельного участка</p>	<p>3 м, со стороны улиц 5 м</p> <p>3 эт.</p> <p>12 м</p> <p>60%</p>
Хранение автотранспорта	2.7.1	Размещение отдельно стоящих и пристроенных гаражей, в том числе подземных, предназначенных для хранения автотранспорта, в том числе с разделением на машино-места, за	<p>предельные (минимальные и (или) максимальные) размеры земельных участков, в том числе, их площадь:</p> <p>- размеры земельных участков (минимальный размер по фронту</p>	5 м

Наименование вида разрешенного использования земельного участка	Код вида разрешенного использования земельного участка	Описание вида разрешенного использования земельного участка	Параметры разрешенного использования	Значение параметра
1	2	3	4	5
		исключением гаражей, размещение которых предусмотрено содержанием вида разрешенного использования с кодом 4.9	<p>застройки со стороны улиц):</p> <ul style="list-style-type: none"> - минимальная площадь земельных участков - максимальная площадь земельных участков <p>минимальные отступы от границ земельных участков в целях определения мест допустимого размещения зданий, строений, сооружений, за пределами которых запрещено строительство зданий, строений, сооружений</p> <p>предельное количество этажей зданий, строений, сооружений</p> <p>предельная высота зданий, строений, сооружений</p> <p>максимальный процент застройки в границах земельного участка, определяемый как отношение суммарной площади земельного участка, которая может быть застроена, ко всей площади земельного участка</p>	<p>100 кв.м</p> <p>1500 кв.м</p> <p>3 м, со стороны улиц 5 м</p> <p>3 эт.</p> <p>12 м</p> <p>60%</p>

Наименование вида разрешённого использования земельного участка	Код вида разрешённого использования земельного участка	Описание вида разрешённого использования земельного участка	Параметры разрешенного использования	Значение параметра
1	2	3	4	5
Коммунальное обслуживание	3.1	Размещение объектов капитального строительства в целях обеспечения физических и юридических лиц коммунальными услугами, в частности: поставки воды, тепла, электричества, газа, предоставления услуг связи, отвода канализационных стоков, очистки и уборки объектов недвижимости (котельных, водозаборов, очистных сооружений, насосных станций, водопроводов, линий электропередач, трансформаторных подстанций, газопроводов, линий связи, телефонных станций, канализаций, стоянок, гаражей и мастерских для обслуживания уборочной и аварийной техники, а также зданий или помещений, предназначенных для приема физических и юридических лиц в связи с предоставлением им коммунальных услуг)	<p>предельные (минимальные и (или) максимальные) размеры земельных участков, в том числе, их площадь:</p> <ul style="list-style-type: none"> - размеры земельных участков (минимальный размер по фронту застройки со стороны улиц): - минимальная площадь земельных участков - максимальная площадь земельных участков <p>минимальные отступы от границ земельных участков в целях определения мест допустимого размещения зданий, строений, сооружений, за пределами которых запрещено строительство зданий, строений, сооружений</p>	<p>5 м</p> <p>100 кв.м</p> <p>1500 кв.м</p> <p>3 м, со стороны улиц 5 м</p> <p>3 эт.</p> <p>12 м</p>

Наименование вида разрешённого использования земельного участка	Код вида разрешённого использования земельного участка	Описание вида разрешённого использования земельного участка	Параметры разрешения использования	Значение параметра
1	2	3	4	5
Социальное обслуживание	3.2	Размещение объектов капитального строительства, предназначенных для оказания гражданам социальной помощи (службы занятости населения, дома престарелых, дома ребёнка, детские дома, пункты питания маломобильных граждан, пункты ночлега для бездомных граждан, службы психологической и бесплатной юридической помощи, социальные, пенсионные и иные службы, в которых осуществляется приём граждан по вопросам оказания социальной помощи и назначения социальных или пенсионных выплат); размещение объектов капитального строительства для размещения	<p>максимальный процент застройки в границах земельного участка, определяемый как отношение суммарной площади земельного участка, которая может быть застроена, ко всей площади земельного участка</p> <p>предельные (минимальные и (или) максимальные) размеры земельных участков, в том числе, их площадь:</p> <ul style="list-style-type: none"> - размеры земельных участков (минимальный размер по фронту застройки со стороны улиц): - минимальная площадь земельных участков - максимальная площадь земельных участков <p>минимальные отступы от границ земельных участков в целях определения мест допустимого размещения зданий, строений, сооружений, за пределами которых запрещено строительство зданий, строений, сооружений</p>	<p>60%</p> <p>5 м</p> <p>100 кв.м</p> <p>1500 кв.м</p> <p>3 м, со стороны улиц 5 м</p>

Наименование вида разрешённого использования земельного участка	Код вида разрешённого использования земельного участка	Описание вида разрешённого использования земельного участка	Параметры разрешенного использования	Значение параметра
1	2	3	4	5
Амбулаторно-поликлиническое обслуживание	3.4.1	Размещение объектов капитального строительства, предназначенных для оказания гражданам амбулаторно-поликлинической медицинской помощи (полклиники, фельдшерские пункты, пункты здравоохранения, центры матери и ребенка, диагностические центры, молочные кухни, станции донорства крови, клинические лаборатории)	<p>отделений почты и телеграфа; размещение объектов капитального строительства для размещения общественных некоммерческих организаций; благотворительных организаций, клубов по интересам</p> <p>предельное количество этажей зданий, строений, сооружений предельная высота зданий, строений, сооружений максимальный процент застройки в границах земельного участка, определяемый как отношение суммарной площади земельного участка, которая может быть застроена, ко всей площади земельного участка</p> <p>предельные (минимальные и (или) максимальные) размеры земельных участков, в том числе их площадь: - размеры земельных участков (минимальный размер по фронту застройки со стороны улиц) - минимальная площадь земельных участков - максимальная площадь земельных участков</p> <p>минимальные отступы от границ земельных участков в целях определения мест допустимого</p>	<p>3 эт.</p> <p>12 м</p> <p>60%</p> <p>5 м</p> <p>1500 кв.м</p> <p>5000 кв.м</p> <p>3 м, со стороны улиц 5 м</p>

Наименование вида разрешённого использования земельного участка	Код вида разрешённого использования земельного участка	Описание вида разрешённого использования земельного участка	Параметры разрешенного использования	Значение параметра
1	2	3	4	5
			<p>размещения зданий, строений, сооружений, за пределами которых запрещено строительство зданий, строений, сооружений</p> <p>предельное количество этажей зданий, строений, сооружений</p> <p>предельная высота зданий, строений, сооружений</p> <p>максимальный процент застройки в границах земельного участка, определяемый как отношение суммарной площади земельного участка, которая может быть застроена, ко всей площади земельного участка</p>	<p>30 эт.</p> <p>100 м</p>
Дошкольное, начальное и среднее общее образование	3.5.1	Размещение объектов капитального строительства, предназначенных для просвещения, дошкольного, начального и среднего общего образования (детские ясли, детские сады, школы, лицеи, гимназии, художественные, музыкальные школы, образовательные кружки и иные организации, осуществляющие деятельность по	<p>предельные (минимальные и (или) максимальные) размеры земельных участков, в том числе, их площадь:</p> <p>- размеры земельных участков (минимальный размер по фронту застройки со стороны улиц):</p> <p>- минимальная площадь земельных участков</p> <p>- максимальная площадь земельных участков</p>	<p>80%</p> <p>5 м</p> <p>100 кв.м</p> <p>1500 кв.м</p>

Наименование вида разрешённого использования земельного участка	Код вида разрешённого использования земельного участка	Описание вида разрешённого использования земельного участка	Параметры разрешенного использования	Значение параметра
1	2	3	4	5
		<p>воспитанию, образованию и просвещению), в том числе зданий, спортивных сооружений, предназначенных для занятия обучающимися физической культурой и спортом</p>	<p>участков</p> <p>минимальные отступы от границ земельных участков в целях определения мест допустимого размещения зданий, строений, сооружений, за пределами которых запрещено строительство зданий, строений, сооружений</p> <p>предельное количество этажей зданий, строений, сооружений</p> <p>предельная высота зданий, строений, сооружений</p> <p>максимальный процент застройки в границах земельного участка, определяемый как отношение суммарной площади земельного участка, которая может быть застроена, ко всей площади земельного участка</p>	<p>3 м, со стороны улиц 5 м</p> <p>3 эт.</p> <p>12 м</p> <p>60%</p>
Магазины	4.4	Размещение объектов капитального строительства, предназначенных для продажи товаров, торговая площадь	предельные (минимальные и (или) максимальные) размеры земельных участков, в том числе, их площадь;	

Наименование вида разрешенного использования земельного участка	Код вида разрешенного использования земельного участка	Описание вида разрешенного использования земельного участка	Параметры разрешенного использования	Значение параметра
1	2	3	4	5
		<p>которых составляет до 5000 кв. м</p>	<p>- размеры земельных участков (минимальный размер по фронту застройки со стороны улиц):</p> <ul style="list-style-type: none"> - минимальная площадь земельных участков - максимальная площадь земельных участков <p>минимальные отступы от границ земельных участков в целях определения мест допустимого размещения зданий, строений, сооружений, за пределами которых запрещено строительство зданий, строений, сооружений</p> <p>предельное количество этажей зданий, строений, сооружений</p> <p>предельная высота зданий, строений, сооружений</p> <p>максимальный процент застройки в границах земельного участка, определяемый как отношение суммарной площади земельного участка, которая может быть застроена, ко всей площади</p>	<p>5 м</p> <p>100 кв.м</p> <p>1500 кв.м</p> <p>3 м, со стороны улиц 5 м</p> <p>3 эт.</p> <p>12 м</p> <p>60%</p>

Наименование вида разрешённого использования земельного участка	Код вида разрешённого использования земельного участка	Описание вида разрешённого использования земельного участка	Параметры разрешенного использования	Значение параметра
1	2	3	4	5
Спорт	5.1	Размещение зданий и сооружений для занятия спортом. Содержание данного вида разрешенного использования включает в себя содержание видов разрешенного использования с кодами 5.1.1-5.1.7	<p>земельного участка</p> <p>предельные (минимальные и (или) максимальные) размеры земельных участков, в том числе, их площадь: - размеры земельных участков (минимальный размер по фронту застройки со стороны улиц): - минимальная площадь земельных участков - максимальная площадь земельных участков</p> <p>минимальные отступы от границ земельных участков в целях определения мест допустимого размещения зданий, строений, сооружений, за пределами которых запрещено строительство зданий, строений, сооружений</p> <p>предельное количество этажей зданий, строений, сооружений</p> <p>предельная высота зданий, строений, сооружений</p>	<p>5 м</p> <p>100 кв.м</p> <p>1500 кв.м</p> <p>3 м, со стороны улиц 5 м</p> <p>3 эт.</p> <p>12 м</p>

Наименование вида разрешённого использования земельного участка	Код вида разрешённого использования земельного участка	Описание вида разрешённого использования земельного участка	Параметры разрешенного использования	Значение параметра
1	2	3	4	5
Обеспечение внутреннего правопорядка	8.3	Размещение объектов капитального строительства, необходимых для подготовки и поддержания в готовности органов внутренних дел и спасательных служб, в которых существует военная служба; размещение объектов гражданской обороны, за исключением объектов гражданской обороны, являющихся частями производственных зданий	<p>максимальный процент застройки в границах земельного участка, определяемый как отношение суммарной площади земельного участка, которая может быть застроена, ко всей площади земельного участка</p> <p>предельные (минимальные и (или) максимальные) размеры земельных участков, в том числе их площадь:</p> <ul style="list-style-type: none"> - размеры земельных участков - минимальная площадь земельных участков - максимальная площадь земельных участков <p>минимальные отступы от границ земельных участков в целях определения мест допустимого размещения зданий, строений, сооружений, за пределами которых запрещено строительство зданий, сооружений</p> <p>предельное количество этажей зданий, строений, сооружений</p>	<p>60%</p> <p>не установлены 50 кв.м</p> <p>не установлена</p> <p>3 м</p> <p>не установлено</p>

Наименование вида разрешённого использования земельного участка	Код вида разрешённого использования земельного участка	Описание вида разрешённого использования земельного участка	Параметры разрешенного использования	Значение параметра
1	2	3	4	5
Общее пользование водными объектами	11.1	Использование земельных участков, примыкающих к водным объектам способами, необходимыми для осуществления общего водопользования (водопользования, осуществляемого гражданами для личных нужд, а также забор (изъятие) водных ресурсов для целей питьевого и хозяйственно-бытового водоснабжения, купание, использование маломерных судов, водных мотоциклов и других технических средств, предназначенных для отдыха на водных объектах, водопой, если соответствующие запреты не установлены	<p>предельная высота зданий, строений, сооружений</p> <p>максимальный процент застройки в границах земельного участка, определяемый как отношение суммарной площади земельного участка, которая может быть застроена, ко всей площади земельного участка</p> <p>предельные (минимальные и (или) максимальные) размеры земельных участков, в том числе их площадь:</p> <ul style="list-style-type: none"> - размеры земельных участков - минимальная площадь земельных участков - максимальная площадь земельных участков <p>минимальные отступы от границ земельных участков в целях определения мест допустимого размещения зданий, строений, сооружений, за пределами которых запрещено строительство зданий, строений, сооружений</p>	<p>не установлено</p> <p>80%</p> <p>не установлены 50 кв.м</p> <p>не установлена</p> <p>3 м</p>

Наименование вида разрешенного использования земельного участка	Код вида разрешенного использования земельного участка	Описание вида разрешенного использования земельного участка	Параметры разрешенного использования	Значение параметра
1	2	3	4	5
Специальное пользование водными объектами	11.2	Использование земельных участков, примыкающих к водным объектам способами, необходимыми для специального водопользования (забор водных ресурсов из поверхностных водных объектов, сброс сточных вод и (или) дренажных вод, проведение дноуглубительных, взрывных, буровых и других работ, связанных с изменением дна и берегов водных объектов)	<p>предельное количество этажей зданий, строений, сооружений</p> <p>предельная высота зданий, строений, сооружений</p> <p>максимальный процент застройки в границах земельного участка, определяемый как отношение суммарной площади земельного участка, которая может быть застроена, ко всей площади земельного участка</p> <p>предельные (минимальные и (или) максимальные) размеры земельных участков, в том числе их площадь:</p> <ul style="list-style-type: none"> - размеры земельных участков - минимальная площадь земельных участков - максимальная площадь земельных участков <p>минимальные отступы от границ земельных участков в целях определения мест допустимого размещения зданий, строений,</p>	<p>не установлено</p> <p>не установлено</p> <p>80%</p> <p>не установлены 50 кв.м</p> <p>не установлена</p>

Наименование вида разрешенного использования земельного участка	Код вида разрешенного использования земельного участка	Описание вида разрешенного использования земельного участка	Параметры разрешенного использования	Значение параметра
1	2	3	4	5
			сооружений, за пределами которых запрещено строительство зданий, строений, сооружений	3 м
			предельное количество этажей зданий, строений, сооружений	не установлено
			предельная высота зданий, строений, сооружений	не установлено
			максимальный процент застройки в границах земельного участка, определяемый как отношение суммарной площади земельного участка, которая может быть застроена, ко всей площади земельного участка	80%
Гидротехнические сооружения	11.3	Размещение гидротехнических сооружений, необходимых для эксплуатации водохранилищ (плотин, водосбросов, водозаборных, водовыпускных и других гидротехнических сооружений, судопропускных сооружений, рыбозащитных и рыбопропускных	предельные (минимальные и (или) максимальные) размеры земельных участков, в том числе их площадь: - размеры земельных участков - минимальная площадь земельных участков - максимальная площадь земельных участков	не установлены 50 кв.м не установлена

Наименование вида разрешенного использования земельного участка	Код вида разрешенного использования земельного участка	Описание вида разрешенного использования земельного участка	Параметры разрешенного использования	Значение параметра
1	2		3	5
		сооружений, берегозащитных сооружений)	<p>4</p> <p>минимальные отступы от границ земельных участков в целях определения мест допустимого размещения зданий, строений, сооружений, за пределами которых запрещено строительство зданий, строений, сооружений</p> <p>3 м</p>	не установлено
			<p>предельная высота зданий, строений, сооружений</p> <p>предельное количество этажей зданий, строений, сооружений</p> <p>максимальный процент застройки в границах земельного участка, определяемый как отношение суммарной площади земельного участка, которая может быть застроена, ко всей площади земельного участка</p>	не установлено
				80%

Наименование вида разрешённого использования земельного участка	Код вида разрешённого использования земельного участка	Описание вида разрешённого использования земельного участка	Параметры разрешенного использования	Значение параметра
1	2	3	4	5
Территории общего пользования	12.0	Размещение объектов улично-дорожной сети, автомобильных дорог и пешеходных тротуаров в границах населённых пунктов, пешеходных переходов, набережных, береговых полос водных объектов общего пользования, скверов, бульваров, площадей, проездов, малых архитектурных форм благоустройства	Градостроительные регламенты не распространяются на земельные участки в границах территорий общего пользования	

Условно разрешённые виды использования

Наименование вида разрешённого использования земельного участка	Код вида разрешённого использования земельного участка	Описание вида разрешённого использования земельного участка	Параметры разрешенного использования	Значение параметра
1	2	3	4	5
Малоэтажная многоквартирная жилая застройка	2.1.1	Размещение малоэтажного многоквартирного жилого дома (дом, пригодный для постоянного проживания, высотой до 4 этажей,	предельные (минимальные и (или) максимальные) размеры земельных участков, в том числе, их площадь; - размеры земельных участков	5 м

Наименование вида разрешенного использования земельного участка	Код вида разрешенного использования земельного участка	Описание вида разрешенного использования земельного участка	Параметры разрешенного использования	Значение параметра
1	2	3	4	5
		<p>включая мансардный); разведение декоративных и плодовых деревьев, овощных и ягодных культур; размещение индивидуальных гаражей и иных вспомогательных сооружений; обустройство спортивных и детских площадок, площадок отдыха; размещение объектов обслуживания жилой застройки во встроено-пристроенных и встроено-пристроенных помещениях малоэтажного многоквартирного дома, если общая площадь таких помещений в малоэтажном многоквартирном доме не составляет более 15% общей площади помещений дома</p>	<p>(минимальный размер по фронту застройки со стороны улиц): - минимальная площадь земельных участков - максимальная площадь земельных участков минимальные отступы от границ земельных участков в целях определения мест допустимого размещения зданий, строений, сооружений, за пределами которых запрещено строительство зданий, строений, сооружений</p> <p>предельное количество этажей зданий, строений, сооружений</p> <p>предельная высота зданий, строений, сооружений</p> <p>максимальный процент застройки в границах земельного участка, определяемый как отношение суммарной площади земельного участка, которая может быть застроена, ко всей площади</p>	<p>600 кв.м 1500 кв.м</p> <p>3 м, со стороны улиц 5 м 3 эт. 12 м 60%</p>

Наименование вида разрешенного использования земельного участка	Код вида разрешенного использования земельного участка	Описание вида разрешенного использования земельного участка	Параметры разрешенного использования	Значение параметра
1	2	3	4	5
Среднеэтажная жилая застройка	2.5	<p>Размещение жилых домов, предназначенных для размещения на территории, каждая из которых пригодна для постоянного проживания (жилые дома, высотой не выше восьми надземных этажей, разделённых на две и более квартиры);</p> <p>благоустройство и озеленение;</p> <p>размещение подземных гаражей и автостоянок;</p> <p>обустройство спортивных и детских площадок, площадок отдыха;</p> <p>размещение объектов обслуживания жилой застройки во встроенных, пристроенных и встроенно-пристроенных помещениях многоквартирного дома, если общая площадь таких помещений в многоквартирном доме не составляет более 20% общей площади помещений дома</p>	<p>земельного участка</p> <p>предельные (минимальные и (или) максимальные) размеры земельных участков, в том числе их площадь:</p> <ul style="list-style-type: none"> - размеры земельных участков (минимальный размер по фронту застройки со стороны улиц): 5 м - минимальная площадь земельных участков 600 кв.м - максимальная площадь земельных участков 2000 кв.м <p>минимальные отступы от границ земельных участков в целях определения мест допустимого размещения зданий, строений, сооружений, за пределами которых запрещено строительство зданий, строений, сооружений</p> <p>предельное количество этажей зданий, строений, сооружений</p> <p>предельная высота зданий, строений, сооружений</p>	<p>3 м, со стороны улиц</p> <p>5 м</p> <p>5 эт.</p> <p>14 м</p>

Наименование вида разрешенного использования земельного участка	Код вида разрешенного использования земельного участка	Описание вида разрешенного использования земельного участка	Параметры разрешения использования	Значение параметра
1	2	3	4	5
Бытовое обслуживание	3.3	Размещение объектов капитального строительства, предназначенных для оказания населению или организациям бытовых услуг (мастерские мелкого ремонта, ателье, бани, парикмахерские, прачечные, химчистки, похоронные бюро)	<p>максимальный процент застройки в границах земельного участка, определяемый как отношение суммарной площади земельного участка, которая может быть застроена, ко всей площади земельного участка</p> <p>40%</p> <p>предельные (минимальные и (или) максимальные) размеры земельных участков, в том числе их площадь:</p> <ul style="list-style-type: none"> - размеры земельных участков (минимальный размер по фронту застройки со стороны улиц) - минимальная площадь земельных участков - максимальная площадь земельных участков <p>50000 кв.м</p> <p>минимальные отступы от границ земельных участков в целях определения мест допустимого размещения зданий, строений, сооружений, за пределами которых запрещено строительство зданий, строений, сооружений</p>	<p>5 м</p> <p>25 кв.м</p> <p>50000 кв.м</p> <p>3 м, со стороны улиц</p> <p>5 м</p>

Наименование вида разрешённого использования земельного участка	Код вида разрешённого использования земельного участка	Описание вида разрешённого использования земельного участка	Параметры разрешенного использования	Значение параметра
1	2	3	4	5
			<p>предельное количество этажей зданий, строений, сооружений</p> <p>предельная высота зданий, строений, сооружений</p> <p>максимальный процент застройки в границах земельного участка, определяемый как отношение суммарной площади земельного участка, которая может быть застроена, ко всей площади земельного участка</p>	<p>30 эт.</p> <p>100 м</p> <p>60%</p>
Культурное развитие	3.6	<p>Размещение объектов капитального строительства, предназначенных для размещения в них музеев, выставочных залов, художественных галерей, домов культуры, библиотек, кинотеатров и кинозалов, театров, филармоний, планетариев;</p> <p>устройство площадок для празднеств и гуляний;</p> <p>размещение зданий и сооружений для</p>	<p>предельные (минимальные и (или) максимальные) размеры земельных участков, в том числе, их площадь:</p> <p>- размеры земельных участков (минимальный размер по фронту застройки со стороны улиц):</p> <p>- минимальная площадь земельных участков</p> <p>- максимальная площадь земельных участков</p>	<p>5 м</p> <p>100 кв. м</p> <p>1000 кв.м</p>

Наименование вида разрешенного использования земельного участка	Код вида разрешенного использования земельного участка	Описание вида разрешенного использования земельного участка	Параметры разрешенного использования	Значение параметра
1	2	3	4	5
		размещения ширков, звернищев, зоопарков, океанариумов	<p>минимальные отступы от границ земельных участков в целях определения мест допустимого размещения зданий, строений, сооружений, за пределами которых запрещено строительство зданий, строений, сооружений</p> <p>предельное количество этажей зданий, строений, сооружений</p> <p>предельная высота зданий, строений, сооружений</p> <p>максимальный процент застройки в границах земельного участка, определяемый как отношение суммарной площади земельного участка, которая может быть застроена, ко всей площади земельного участка</p>	<p>3 м, со стороны улиц 5 м</p> <p>3 эт.</p> <p>12 м</p>
Религиозное использование	3.7	Размещение объектов капитального строительства, предназначенных для отправления религиозных обрядов (церкви, соборы, храмы, часовни, монастыри, мечети, молельные дома);	<p>предельные (минимальные и (или) максимальные) размеры земельных участков, в том числе их площадь: - размеры земельных участков (минимальный размер по фронту</p>	<p>60%</p> <p>5 м</p>

Наименование вида разрешённого использования земельного участка	Код вида разрешённого использования земельного участка	Описание вида разрешённого использования земельного участка	Параметры разрешенного использования	Значение параметра
1	2	3	4	5
		<p>размещение объектов капитального строительства, предназначенных для постоянного местонахождения духовных лиц, паломников и послушников в связи с осуществлением ими религиозной службы, а также для осуществления благотворительной и религиозной образовательной деятельности (монастыри, скиты, воскресные школы, семинарии, духовные училища)</p>	<p>застройки со стороны улиц) - минимальная площадь земельных участков - максимальная площадь земельных участков минимальные отступы от границ земельных участков в целях определения мест допустимого размещения зданий, строений, сооружений, за пределами которых запрещено строительство зданий, строений, сооружений</p>	<p>1500 кв.м 50000 кв.м 3 м, со стороны улиц 5 м</p>
			<p>предельное количество этажей зданий, строений, сооружений</p>	30 эт.
			<p>предельная высота зданий, строений, сооружений</p>	100 м
			<p>максимальный процент застройки в границах земельного участка, определяемый как отношение суммарной площади земельного участка, которая может быть застроена, ко всей площади земельного участка</p>	80%

Наименование вида разрешённого использования земельного участка	Код вида разрешённого использования земельного участка	Описание вида разрешённого использования земельного участка	Параметры разрешенного использования	Значение параметра
1 Общественное управление	2 3.8	3 Размещение объектов капитального строительства, предназначенных для размещения органов государственной власти, органов местного самоуправления, судов, а также организаций, непосредственно обеспечивающих их деятельность; размещение объектов капитального строительства, предназначенных для размещения органов управления политических партий, профессиональных и отраслевых союзов, творческих союзов и иных общественных объединений граждан по отраслевому или политическому признаку; размещение объектов капитального строительства для дипломатических представительств иностранных государств и консульских учреждений в Российской Федерации	4 предельные (минимальные и (или) максимальные) размеры земельных участков, в том числе их площадь: - размеры земельных участков (минимальный размер по фронту застройки со стороны улиц) - минимальная площадь земельных участков - максимальная площадь земельных участков минимальные отступы от границ земельных участков в целях определения мест допустимого размещения зданий, строений, сооружений, за пределами которых запрещено строительство зданий, строений, сооружений	5 5 м 1500 кв.м 50000 кв.м 3 м, со стороны улиц 5 м 30 эт. 100 м

Наименование вида разрешённого использования земельного участка	Код вида разрешённого использования земельного участка	Описание вида разрешённого использования земельного участка	Параметры разрешенного использования	Значение параметра
1	2	3	4	5
Ветеринарное обслуживание	3.10	Размещение объектов капитального строительства, предназначенных для оказания ветеринарных услуг, содержания или разведения животных, не являющихся сельскохозяйственными, под надзором человека. Содержание данного вида разрешённого использования включает в себя содержание видов разрешённого использования с кодами 3.10.1 - 3.10.2.	<p>максимальный процент застройки в границах земельного участка, определяемый как отношение суммарной площади земельного участка, которая может быть застроена, ко всей площади земельного участка</p> <p>предельные (минимальные и (или) максимальные) размеры земельных участков, в том числе их площадь:</p> <ul style="list-style-type: none"> - размеры земельных участков (минимальный размер по фронту застройки со стороны улиц) - минимальная площадь земельных участков - максимальная площадь земельных участков <p>минимальные отступы от границ земельных участков в целях определения мест допустимого размещения зданий, строений, сооружений, за пределами которых запрещено строительство зданий, строений, сооружений</p>	<p>80%</p> <p>5 м</p> <p>25 кв.м</p> <p>50000 кв.м</p> <p>3 м, со стороны улиц</p> <p>5 м</p>

Наименование вида разрешённого использования земельного участка	Код вида разрешённого использования земельного участка	Описание вида разрешённого использования земельного участка	Параметры разрешенного использования	Значение параметра
1	2	3	4	5
			предельное количество этажей зданий, строений, сооружений	30 эт.
			предельная высота зданий, строений, сооружений	100 м
			максимальный процент застройки в границах земельного участка, определяемый как отношение суммарной площади земельного участка, которая может быть застроена, ко всей площади земельного участка	60%
Рынки	4.3	Размещение объектов капитального строительства, сооружений, предназначенных для организации постоянной или временной торговли (ярмарка, рынок, базар), с учетом того, что каждое из торговых мест не располагает торговой площадью более 200 кв. м; размещение гаражей и (или) стоянок для автомобилей сотрудников и	предельные (минимальные и (или) максимальные) размеры земельных участков, в том числе их площадь; - размеры земельных участков (минимальный размер по фронту застройки со стороны улиц) - минимальная площадь земельных участков - максимальная площадь земельных участков	5 м 25 кв.м 50000 кв.м

Наименование вида разрешенного использования земельного участка	Код вида разрешенного использования земельного участка	Описание вида разрешенного использования земельного участка	Параметры разрешения использования	Значение параметра
1	2	3	4	5
		<p>посетителей рынка</p>	<p>минимальные отступы от границ земельных участков в целях определения мест допустимого размещения зданий, строений, сооружений, за пределами которых запрещено строительство зданий, строений, сооружений</p> <p>предельное количество этажей зданий, строений, сооружений</p> <p>предельная высота зданий, строений, сооружений</p> <p>100 м</p> <p>максимальный процент застройки в границах земельного участка, определяемый как отношение суммарной площади земельного участка, которая может быть застроена, ко всей площади земельного участка</p>	<p>3 м, со стороны улиц</p> <p>5 м</p> <p>30 эт.</p>
Гостиничное обслуживание	4.7	Размещение гостиниц, а также иных зданий, используемых с целью извлечения предпринимательской выгоды из предоставления жилого помещения для временного проживания	<p>предельные (минимальные и (или) максимальные) размеры земельных участков, в том числе их площадь:</p> <p>- размеры земельных участков (минимальный размер по фронту</p>	<p>60%</p> <p>5 м</p>

Наименование вида разрешённого использования земельного участка	Код вида разрешённого использования земельного участка	Описание вида разрешённого использования земельного участка	Параметры разрешенного использования	Значение параметра
1	2	3	4	5
		в них	<p>застройки со стороны улиц)</p> <ul style="list-style-type: none"> - минимальная площадь земельных участков - максимальная площадь земельных участков <p>минимальные отступы от границ земельных участков в целях определения мест допустимого размещения зданий, строений, сооружений, за пределами которых запрещено строительство зданий, строений, сооружений</p> <p>предельное количество этажей зданий, строений, сооружений</p> <p>предельная высота зданий, строений, сооружений</p> <p>максимальный процент застройки в границах земельного участка, определяемый как отношение суммарной площади земельного участка, которая может быть застроена, ко всей площади земельного участка</p>	<p>25 кв.м</p> <p>50000 кв.м</p> <p>3 м, со стороны улиц 5 м</p> <p>30 эт.</p> <p>100 м</p> <p>60%</p>

Наименование вида разрешённого использования земельного участка	Код вида разрешённого использования земельного участка	Описание вида разрешённого использования земельного участка	Параметры разрешенного использования	Значение параметра
1	2	3	4	5
Ведение садоводства	13.2	<p>Осуществление деятельности, связанной с выращиванием плодовых, ягодных, овощных, бахчевых или иных сельскохозяйственных культур и картофеля;</p> <p>размещение садового дома, предназначенного для отдыха и не подлежащего разделу на квартиры;</p> <p>размещение хозяйственных строений и сооружений</p>	<p>предельные (минимальные и (или) максимальные) размеры земельных участков, в том числе их площадь:</p> <ul style="list-style-type: none"> - размеры земельных участков (минимальный размер по фронту застройки со стороны улиц) - минимальная площадь земельных участков - максимальная площадь земельных участков 	<p>5 м</p> <p>400 кв.м</p> <p>не может превышать площадь, рассчитанную как сумма площади земельных участков, которые будут образованы для предоставления членам садоводческого некоммерческого товарищества, и площади</p>

Наименование вида разрешённого использования земельного участка	Код вида разрешённого использования земельного участка	Описание вида разрешённого использования земельного участка	Параметры разрешения использования	Значение параметра
1	2	3	4	5
			минимальные отступы от границ земельных участков в целях определения мест допустимого размещения зданий, строений, сооружений, за пределами которых запрещено строительство зданий, строений, сооружений	земельных участков общего назначения
			предельное количество этажей зданий, строений, сооружений	3 м, со стороны улиц 5 м
			предельная высота зданий, строений, сооружений	3 эт.
			максимальный процент застройки в границах земельного участка, определяемый как отношение суммарной площади земельного участка, которая может быть застроена, ко всей площади земельного участка	12 м 40%

Вспомогательные виды разрешённого использования

Строения и здания для индивидуальной трудовой деятельности (столярные мастерские и т.п.) без нарушения принципов добрососедства в соответствии с санитарными и противопожарными нормами.

Хозяйственная постройка (летние гостевые домики, баня надворный туалет, оранжерея, сооружение для содержания мелких домашних животных и птицы, теплица).

Гаражи или крытая стоянка/стоянка открытого типа в пределах личного земельного участка без нарушения принципов добрососедства.

Хозяйственные постройки (хранение дров, инструмента).

Сады, огороды.

Водоемы, водозаборы.

Ограждение земельного участка (забор).

Элемент благоустройства и ландшафтного дизайна, в том числе беседка, малая архитектурная форма, объект декоративно-монументального искусства, скульптурная композиция, спортивная площадка, хозяйственная площадка и площадка отдыха (при условии соблюдения нормативных требований и исключения установки элемента в местах допустимого размещения объектов капитального строительства и прохождения инженерных сетей).

Объекты наружного противопожарного водоснабжения (пожарные резервуары, водоемы).

Площадки для сбора мусора.

Стоянки легковых автомобилей.

Скважины для забора воды, индивидуальные колодцы (при условии организации зоны санитарной охраны не менее 30-50 м выше по потоку грунтовых вод).

Объекты коммунального хозяйства (инженерно-технического обеспечения) и транспорта, необходимые для обеспечения объектов разрешенных видов использования, при отсутствии норм законодательства, запрещающих их размещение, в том числе:

- а) распределительные пункты и подстанции, трансформаторные подстанции, блочно-модульные котельные, насосные станции перекачки, центральные и индивидуальные тепловые пункты;
- б) наземные сооружения линий электропередач и тепловых сетей (переходных пунктов и опор воздушных ЛЭП, кабельных киосков, павильонов камер и т.д.);

- в) повысительные водопроводные насосные станции, водонапорные башни, водомерные узлы, водозаборные скважины;
- г) очистные сооружения поверхностного стока и локальные очистные сооружения;
- д) канализационные насосные станции;
- е) наземные сооружения канализационных сетей (павильонов шахт, скважин и т.д.);
- ж) газораспределительные пункты.

1.2. Цель проведения процедуры.

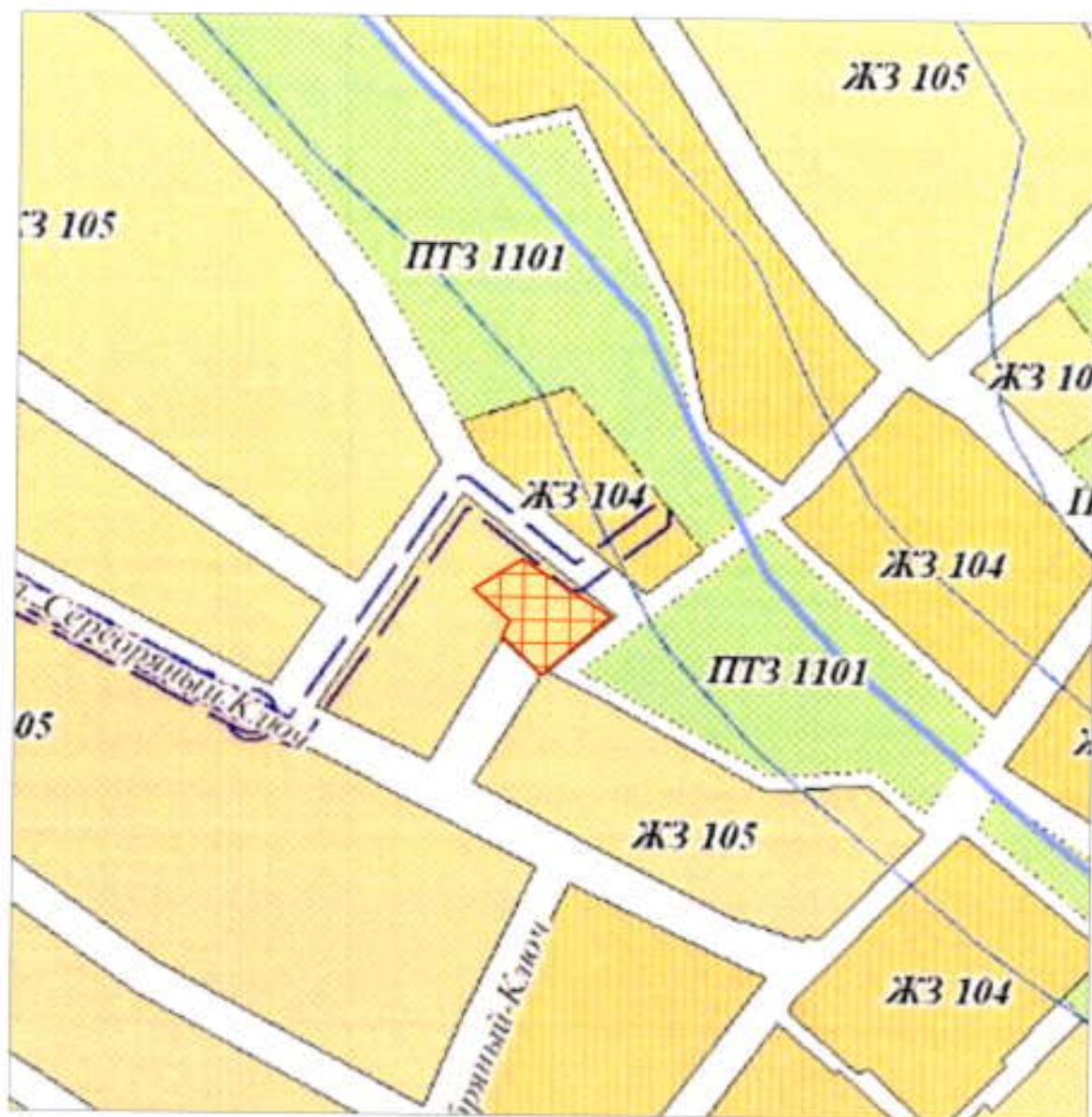
В целях определения места допустимого размещения зданий, строений, сооружений за пределами которых запрещено строительство зданий, строений, сооружений установить минимальный отступ от границы земельного участка со стороны улицы 1,05 метра.

2.Графическая часть

Лист 1. Фрагмент карты градостроительного зонирования Правил землепользования и застройки Владимирского сельского поселения.

Лист 2. Схема расположения объекта капитального строительства на земельном участке с кадастровым номером 25:13:020315:2319.

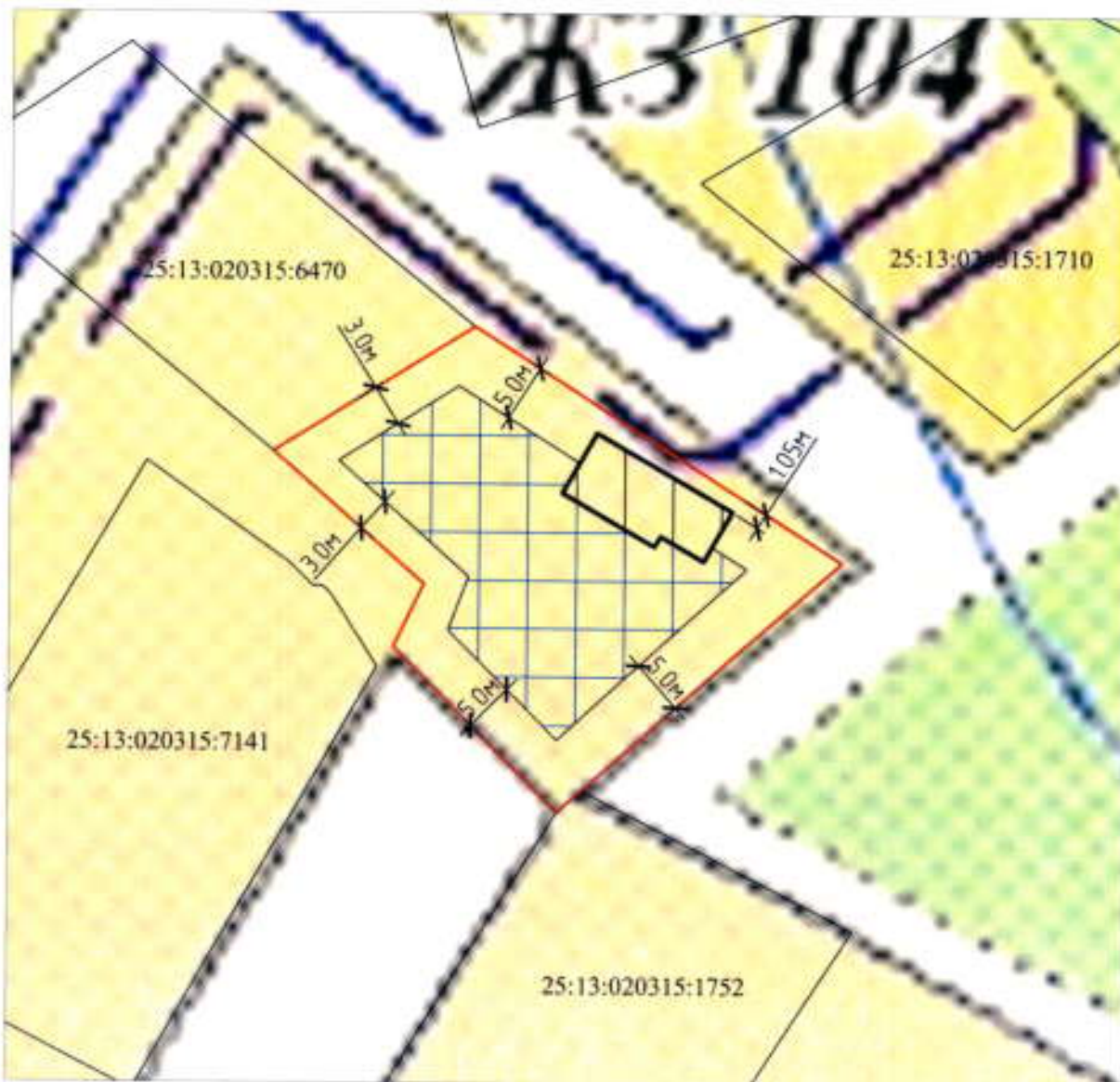
Фрагмент карты градостроительного зонирования
 Правил землепользования и застройки
 Владимиро-Александровского сельского поселения



Земельный участок с кадастровым номером 25:13:020315:2319

				Фрагмент карты градостроительного зонирования Правил землепользования и застройки Владимиро-Александровского сельского поселения	Лист
Разраб.	Юшкина К.В.				1

Схема расположения объекта капитального строительства на земельном участке с кадастровым номером 25:13:020315:2319



- Граница земельного участка 25:13:020315:2319
- Зона допустимого размещения зданий, строений, сооружений
- Объект капитального строительства

Раздел III. Информационный материал к пункту 3 проекта постановления администрации Партизанского муниципального района "О предоставлении разрешения на отклонение от предельных параметров разрешенного строительства в границах земельного участка с кадастровым номером 25:13:030204:2421, имеющего местоположение: установлено относительно ориентира, расположенного за пределами участка. Ориентир-дом. Участок находится примерно в 100 метрах от ориентира по направлению на юго-запад. Почтовый адрес ориентира: Приморский край, Партизанский район, п.Волчанец, ул.Горная, д.36".

1.Текстовая часть.

1.1. Градостроительный регламент.

Согласно Правилам землепользования и застройки Новолитовского сельского поселения Партизанского муниципального района, принятым решением Думы Партизанского муниципального района от 27.07.2018 № 439, земельный участок 25:13:030204:2421 расположен в территориальной зоне Р2- зоне охраны природных территорий.

Р2. Зона охраны природных территорий.

Градостроительные регламент смотри в разделе I.

1.2. Цель проведения процедуры.

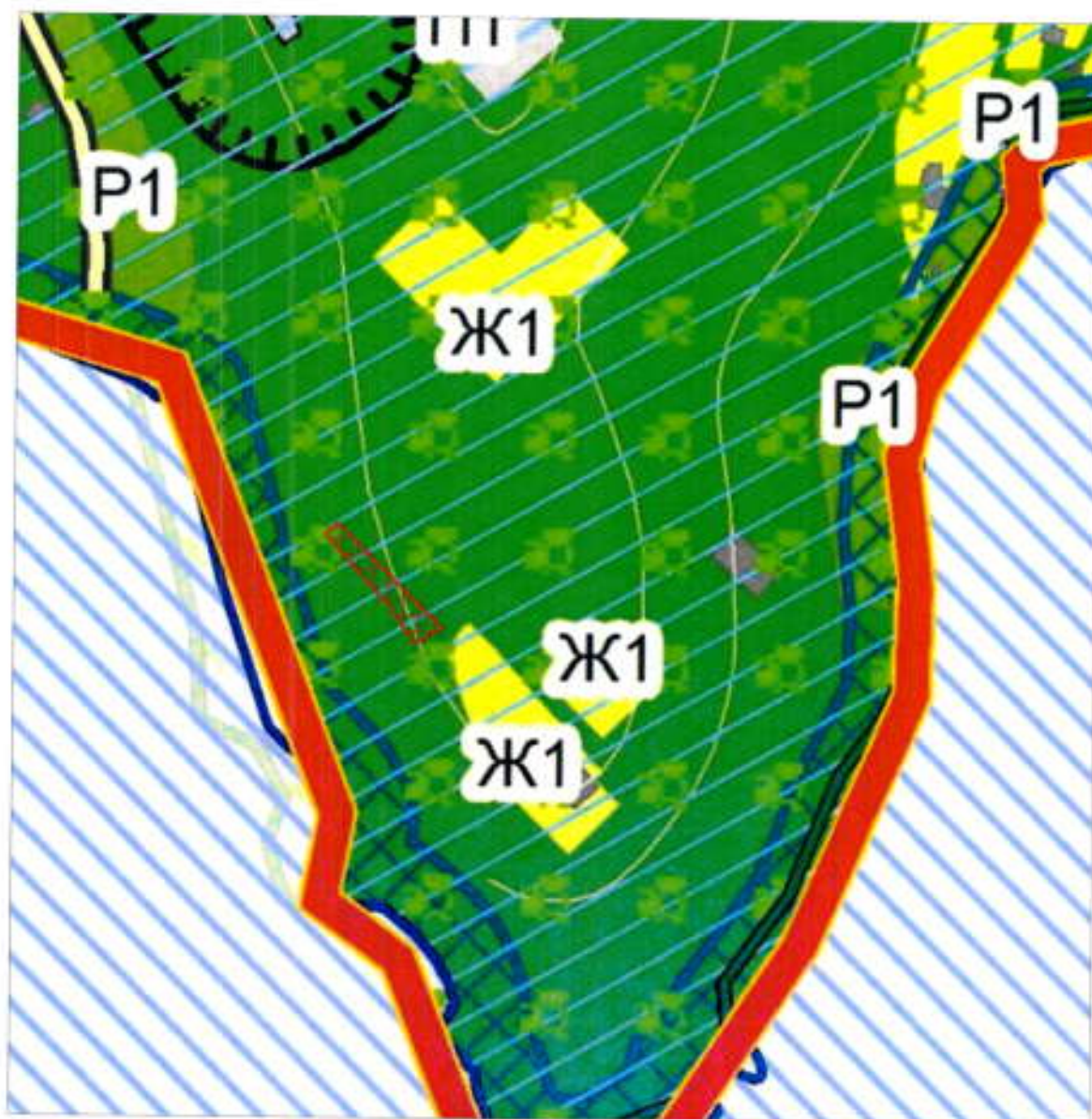
В целях определения места допустимого размещения зданий, строений, сооружений за пределами которых запрещено строительство зданий, строений, сооружений установить минимальный отступ от границ земельного участка (со стороны земельных участков с кадастровым номером 25:13:030204:2149, 25:13:030204:386) 0 метров.

2.Графическая часть

Лист 1. Фрагмент карты градостроительного зонирования межселенных территорий Партизанского муниципального района.

Лист 2. Схема расположения объекта капитального строительства на земельном участке с кадастровым номером 25:13:030204:2421.

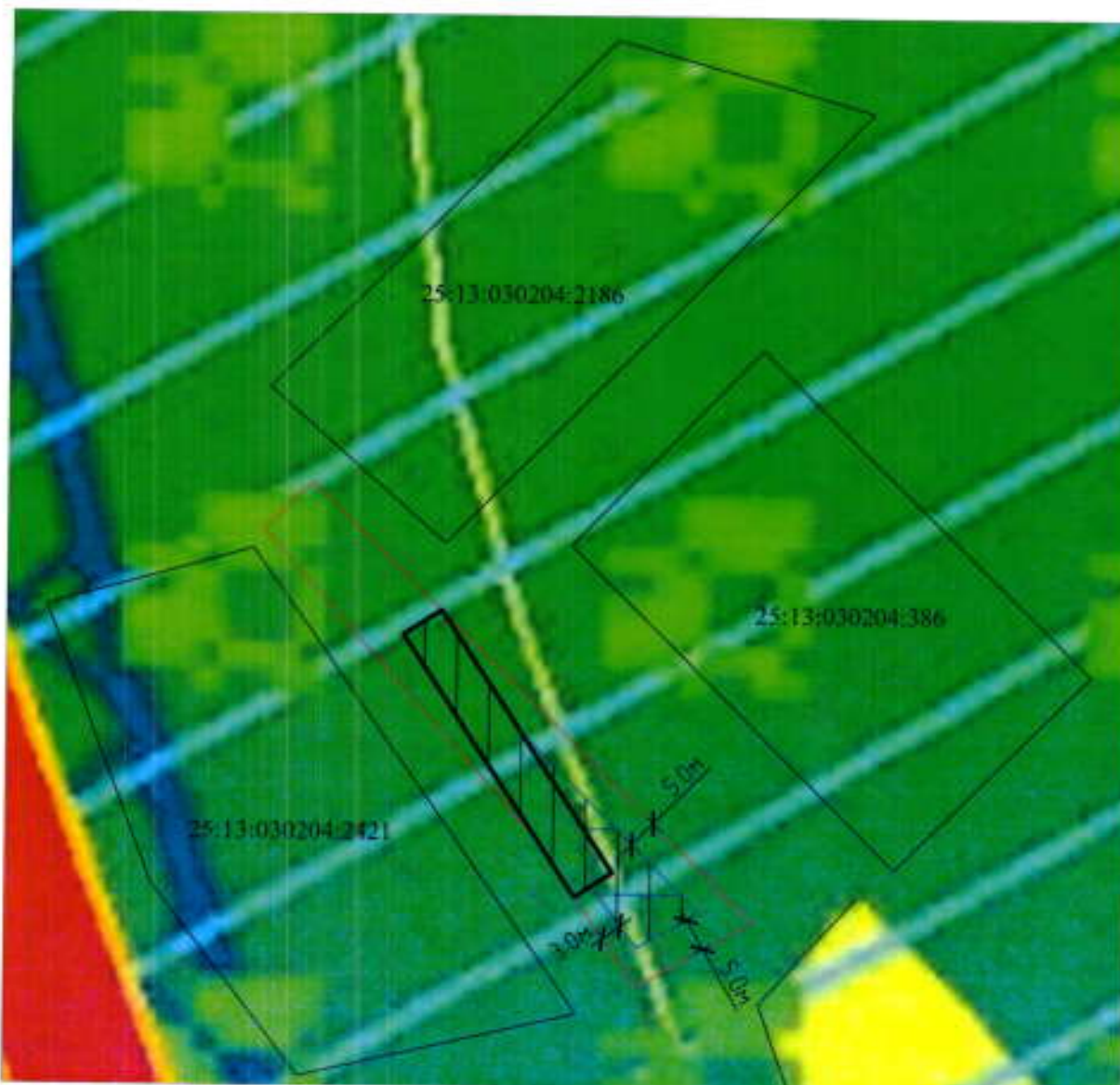
Фрагмент карты градостроительного зонирования
п.Волчанец, с.Новолитовск Правил землепользования и
застройки Новолитовского сельского поселения



Земельный участок с кадастровым номером 25:13:030204:2421

				Фрагмент карты градостроительного зонирования п.Волчанец, с.Новолитовск Правил землепользования и застройки Новолитовского сельского поселения	Лист
Разраб.	Юшкина К.В.				1

Схема расположения объекта капитального строительства на земельном участке с кадастровым номером 25:13:030204:2421



- Граница земельного участка 25:13:030204:2421
- Зона допустимого размещения зданий, строений, сооружений
- Объект капитального строительства

