

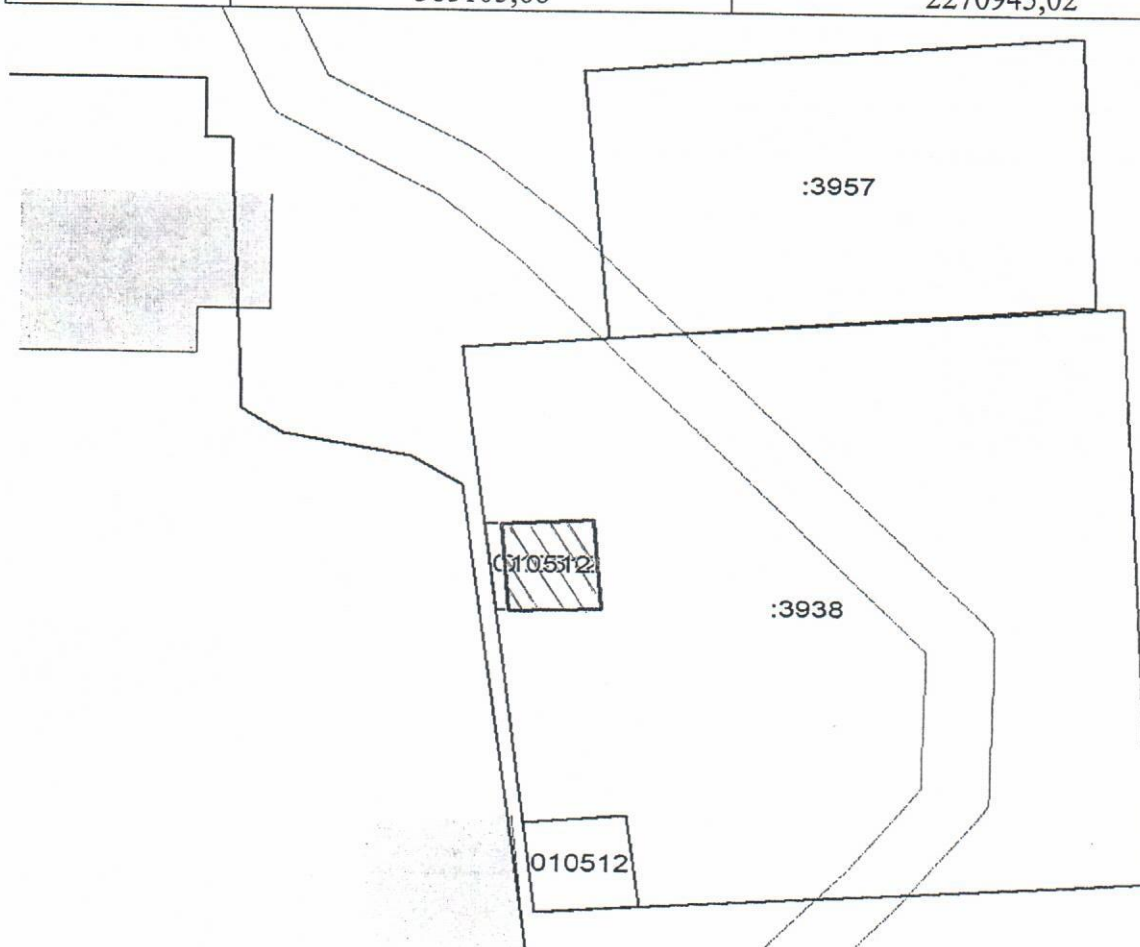
Приложение № 1
к Схеме размещения нестационарных
торговых объектов на территории
Партизанского муниципального округа

**Схема расположения земельного участка или земельных участков
на кадастровом плане территории**

Условный номер земельного участка "25:13:010512:3У1"
Местоположение земельного участка: установлено примерно в 65 метрах по
направлению на юго-запад от ориентира, расположенного за пределами участка.
Ориентир – здание. Почтовый адрес ориентира: Российская Федерация, Приморский
край, Партизанский муниципальный округ, с. Сергеевка, ул. Пушкина, д.10 в

Площадь земельного участка 40 м2

Обозначение характерных точек границ	Координаты, м	
	X	Y
1	2	3
1	385105,68	2270945,02
2	385106,04	2270950,93
3	385099,09	2270951,42
4	385098,95	2270945,58
1	385105,68	2270945,02

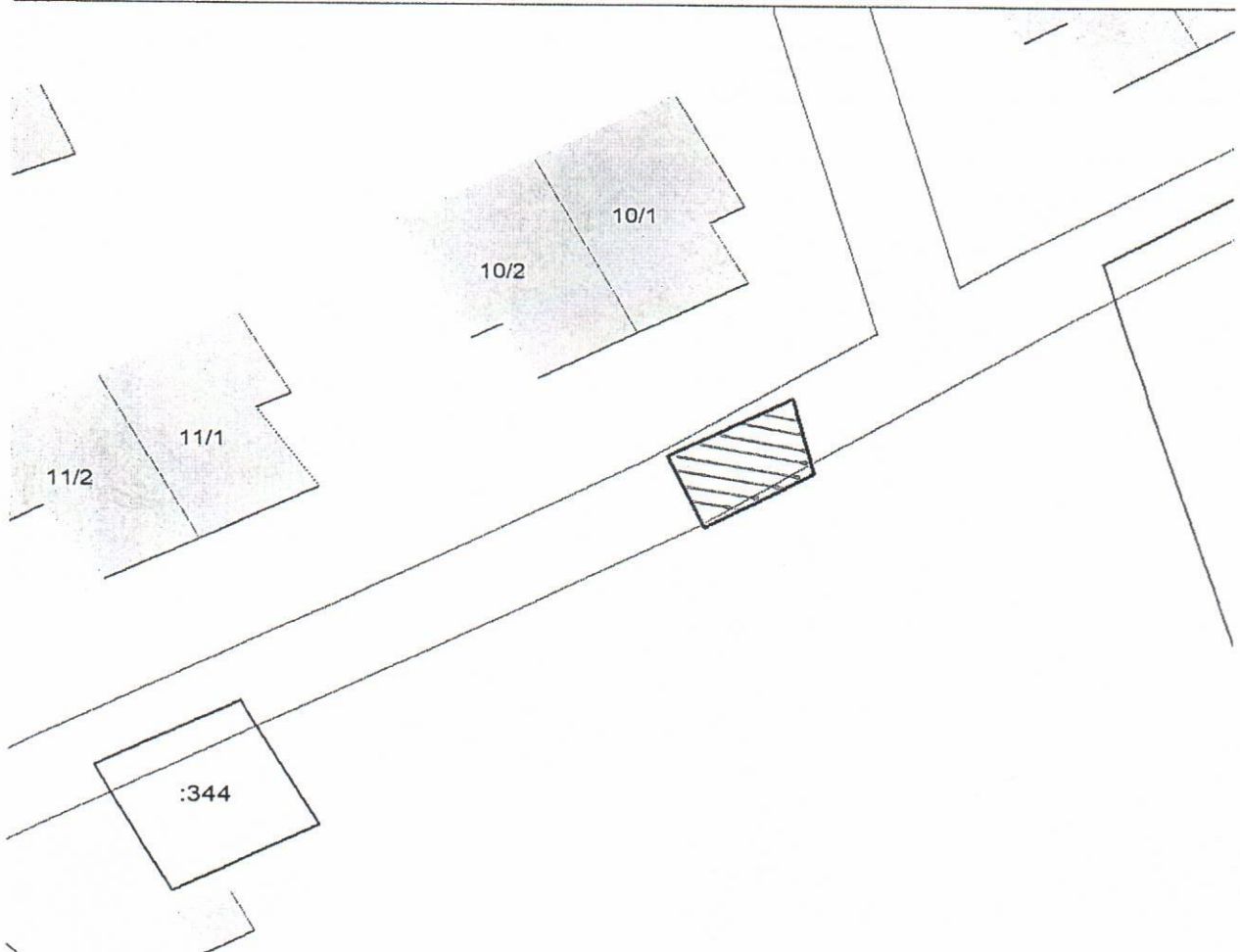


Приложение № 2
к Схеме размещения нестационарных
торговых объектов на территории
Партизанского муниципального округа

**Схема расположения земельного участка или земельных участков
на кадастровом плане территории**

Условный номер земельного участка "25:13:010310:ЗУ1"		
Местоположение земельного участка: установлено примерно в 70 метрах по направлению на север от ориентира, расположенного за пределами участка. Ориентир – дом. Почтовый адрес ориентира: Российская Федерация, Приморский край, Партизанский муниципальный округ, с. Молчановка, ул. Ключевая, д.4а		
Площадь земельного участка 45 м ²		
Обозначение характерных точек границ	Координаты, м	
	X	Y
1	2	3
1	399373,94	2271425,10
2	399378,08	2271432,74
3	399372,67	2271434,01
4	399368,85	2271427,33
1	399373,94	2271425,10

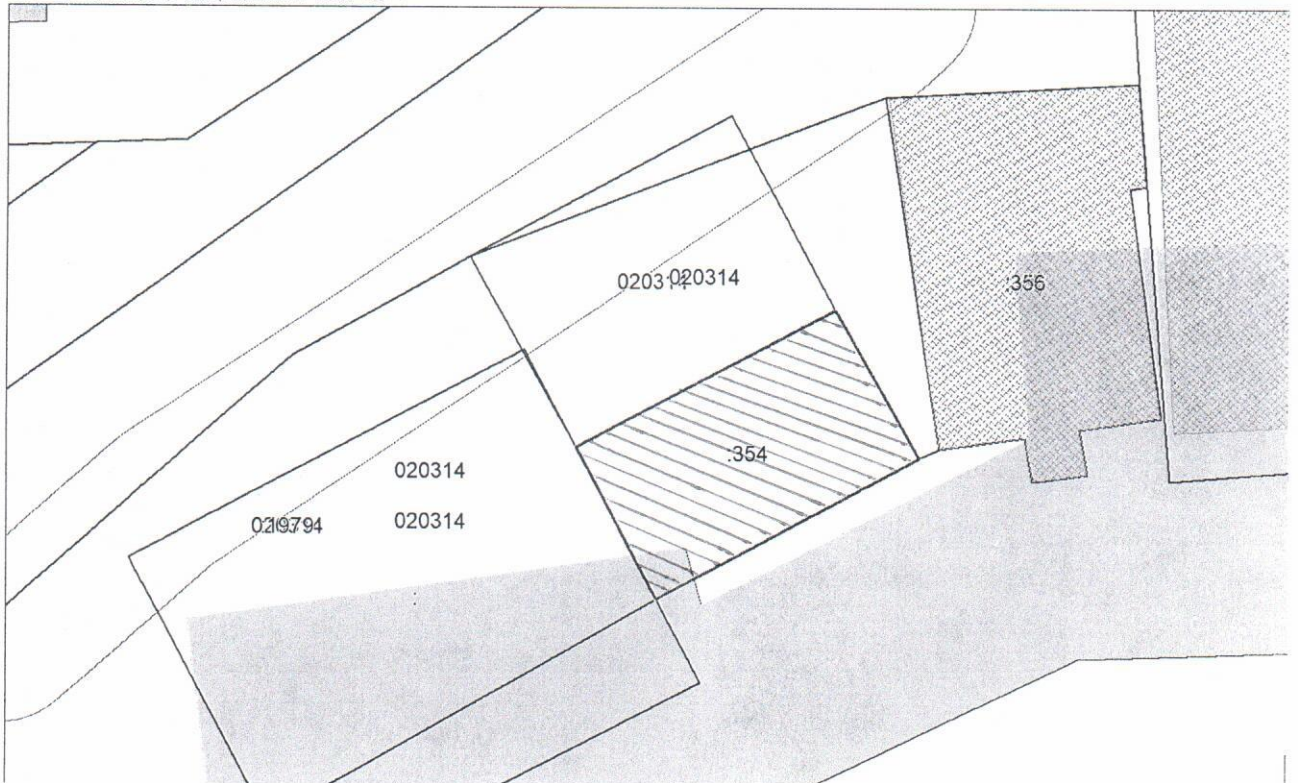
пзз ?



**Схема расположения земельного участка или земельных участков
на кадастровом плане территории**

Условный номер земельного участка "25:13:020314:354"		
Местоположение земельного участка: установлено примерно в 21 метре по направлению на юго-восток от ориентира, расположенного за пределами участка.		
Ориентир – здание. Почтовый адрес ориентира: Российская Федерация, Приморский край, Партизанский муниципальный округ, с. Золотая Долина, ул. Центральная, д.71		
Площадь земельного участка 37 м2		
Обозначение характерных точек границ	Координаты, м	
	X	Y
1	2	3
1	339366,86	2251042,31
2	339363,07	2251035,23
3	339367,12	2251033,07
4	339370,85	2251040,06
1	339366,86	2251042,31

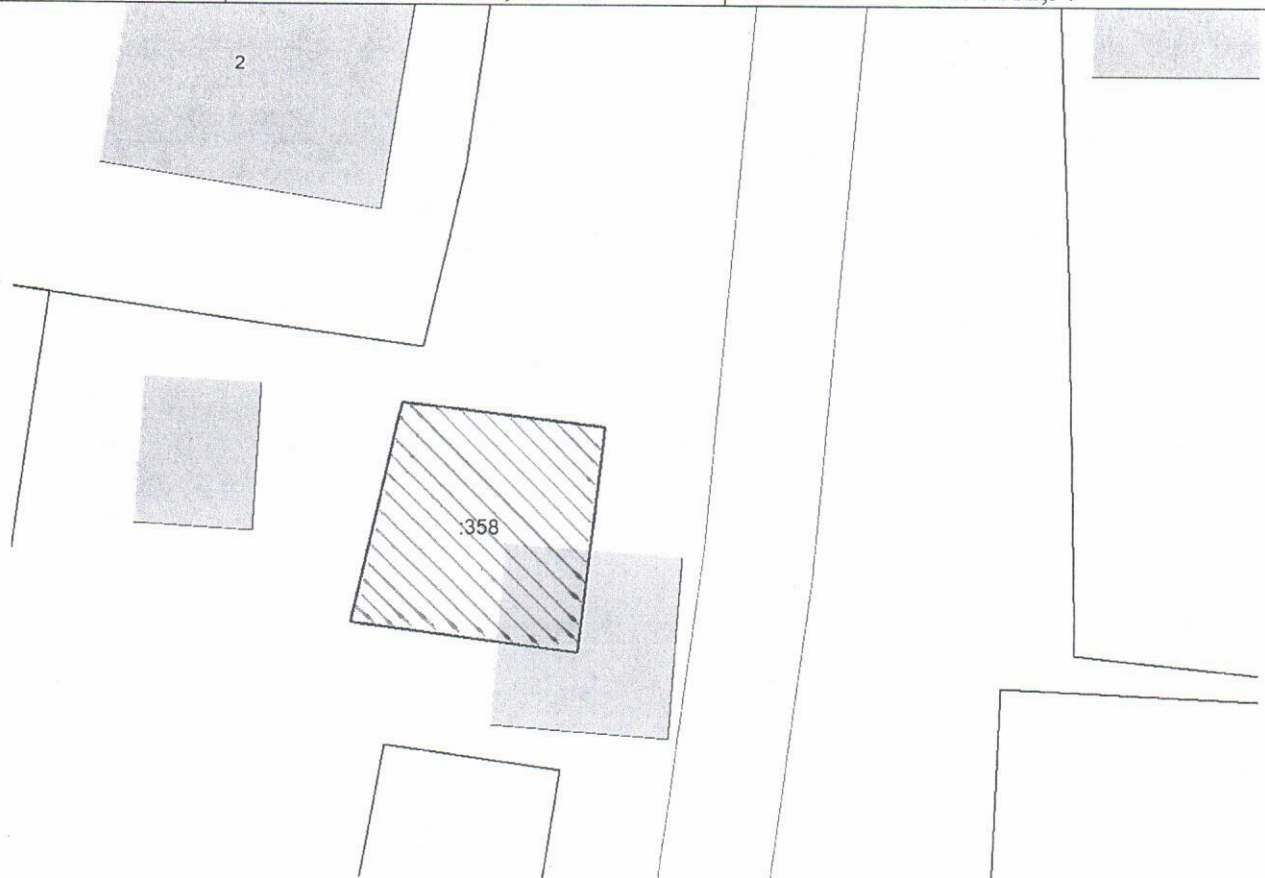
Фамил Бид Адресный реестр Кадастр недвижимости Разное 1133 7



Приложение № 4
к Схеме размещения нестационарных
торговых объектов на территории
Партизанского муниципального округа

**Схема расположения земельного участка или земельных участков
на кадастровом плане территории**

Условный номер земельного участка "25:13:020314:358"		
Местоположение земельного участка: установлено примерно в 15 метрах по направлению на юго-восток от ориентира, расположенного за пределами участка. Ориентир – дом.		
Почтовый адрес ориентира: Российская Федерация, Приморский край, Партизанский муниципальный округ, с. Золотая Долина, пер. Спортивный, д.2		
Площадь земельного участка 72 м2		
Обозначение характерных точек границ	Координаты, м	
	X	Y
1	2	3
1	339133,16	2250112,97
2	339124,51	2250111,93
3	339125,63	2250103,27
4	339133,27	2250105,04
5	339134,09	2250105,25
1	339133,16	2250112,97



Приложение № 5
к Схеме размещения нестационарных
торговых объектов на территории
Партизанского муниципального округа

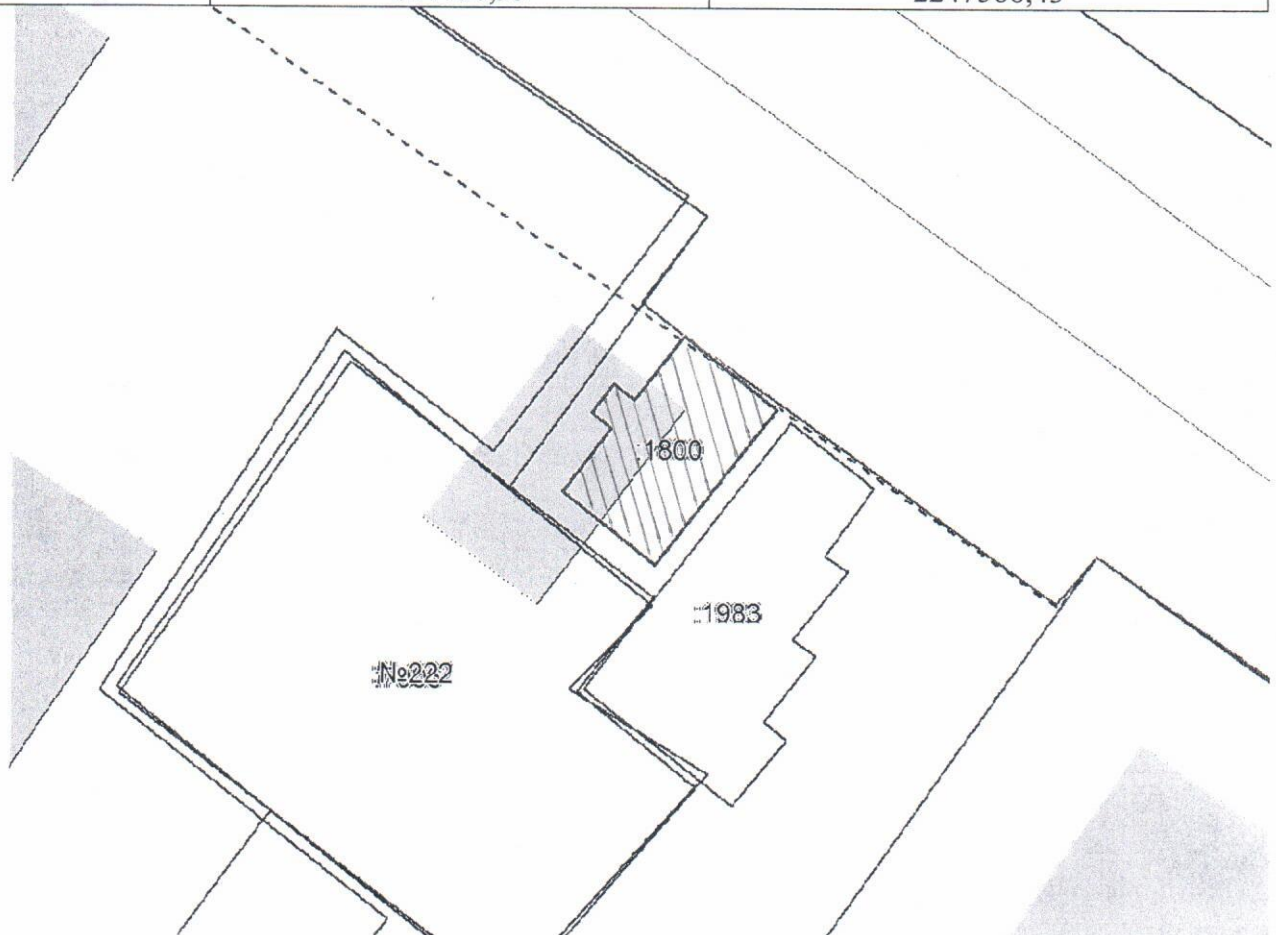
**Схема расположения земельного участка или земельных участков
на кадастровом плане территории**

Условный номер земельного участка "25:13:020314:3У1"		
Местоположение земельного участка: установлено примерно в 18 метрах по направлению на восток от ориентира, расположенного за пределами участка. Ориентир – дом. Почтовый адрес ориентира: Российская Федерация, Приморский край, Партизанский муниципальный округ, с. Золотая Долина, ул. Центральная, д.31		
Площадь земельного участка 20 м2		
Обозначение характерных точек границ	Координаты, м	
	X	Y
1	2	3
1	338907,12	2249721,79
2	338907,59	2249717,87
3	338912,61	2249718,47
4	338912,06	2249722,47
1	338907,12	2249721,79



**Схема расположения земельного участка или земельных участков
на кадастровом плане территории**

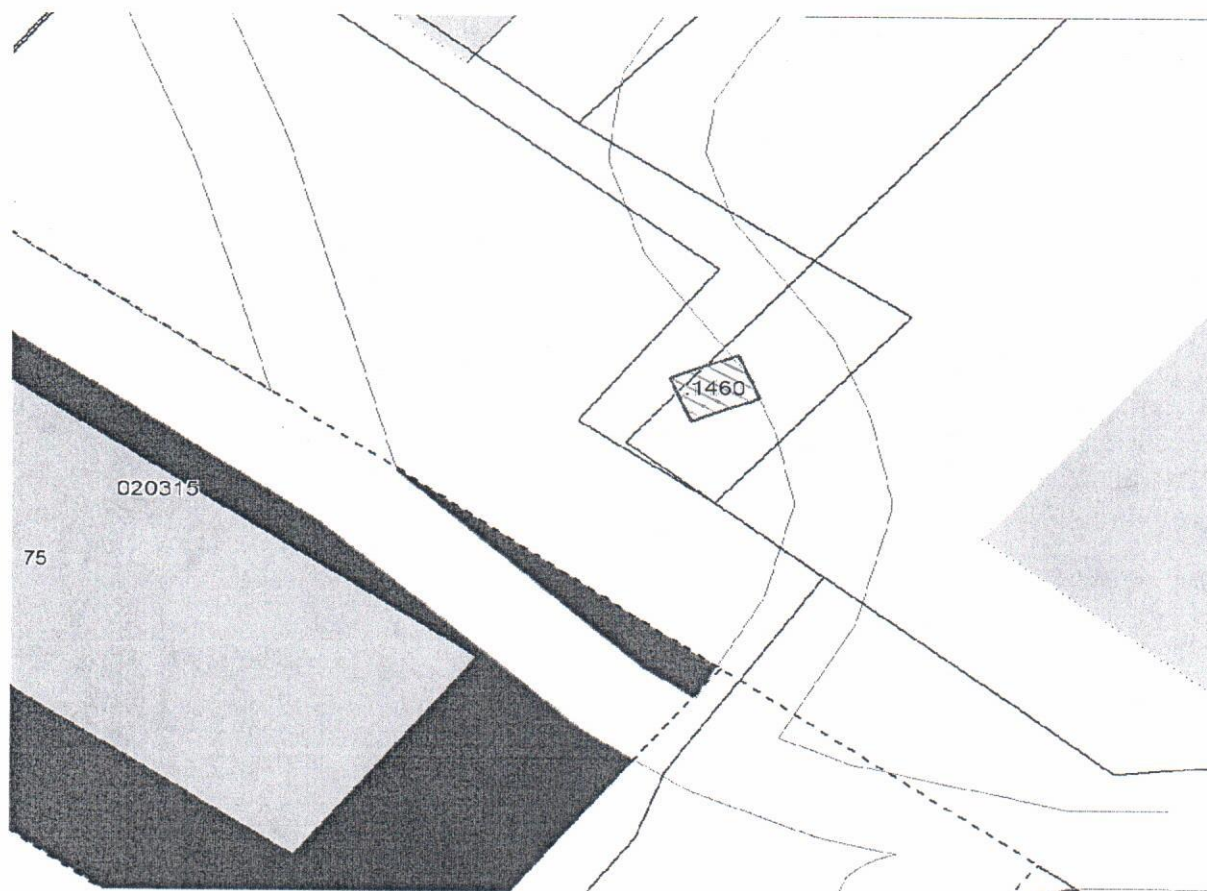
Условный номер земельного участка "25:13:020315:3У1"		
Местоположение земельного участка: установлено примерно в 116 метрах по направлению на юг от ориентира, расположенного за пределами участка. Ориентир – дом. Почтовый адрес ориентира: Российская Федерация, Приморский край, Партизанский муниципальный округ, с. Владимиро-Александровское, ул. Комсомольская, д.49а		
Площадь земельного участка 30 м2		
Обозначение характерных точек границ	Координаты, м	
	X	Y
1	2	3
1	334750,95	2247588,43
2	334745,44	2247584,08
3	334748,05	2247580,78
4	334750,27	2247582,53
5	334750,84	2247581,80
6	334751,86	2247582,60
7	334751,29	2247583,33
8	334753,56	2247585,13
1	334750,95	2247588,43



Приложение № 7
к Схеме размещения нестационарных
торговых объектов на территории
Партизанского муниципального округа

**Схема расположения земельного участка или земельных участков
на кадастровом плане территории**

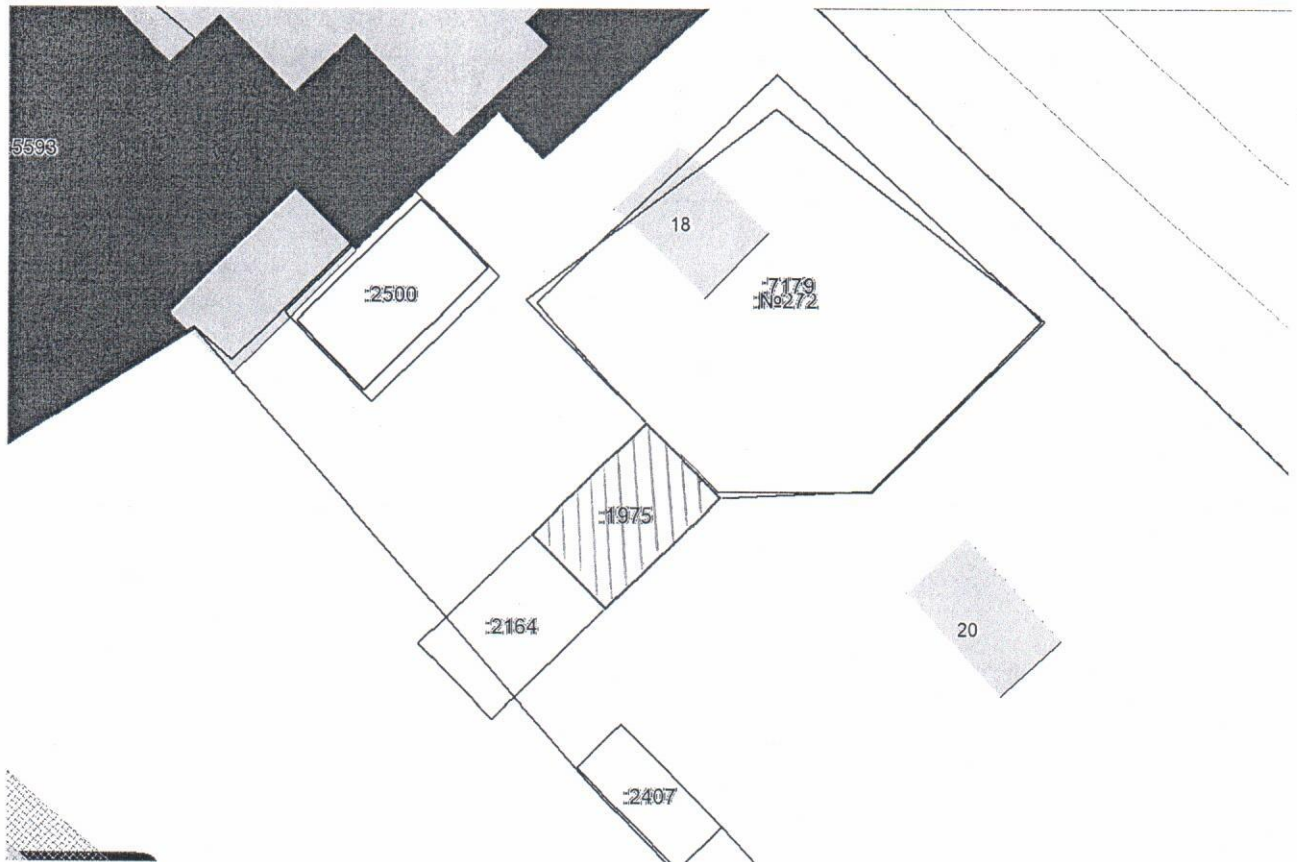
Условный номер земельного участка "25:13:020315:3У1"		
Местоположение земельного участка: установлено примерно в 15 метрах по направлению на северо-запад от ориентира, расположенного за пределами участка. Ориентир – дом. Почтовый адрес ориентира: Российская Федерация, Приморский край, Партизанский муниципальный округ, с. Владимиро - Александровское, ул. Комсомольская, д.79		
Площадь земельного участка 8 м2		
Обозначение характерных точек границ	Координаты, м	
	X	Y
1	2	3
1	334574,83	2247971,20
2	334576,07	2247974,16
3	334573,77	2247975,12
4	334572,53	2247972,17
5	334574,83	2247971,20
1		



Приложение № 8
к Схеме размещения нестационарных
торговых объектов на территории
Партизанского муниципального округа

**Схема расположения земельного участка или земельных участков
на кадастровом плане территории**

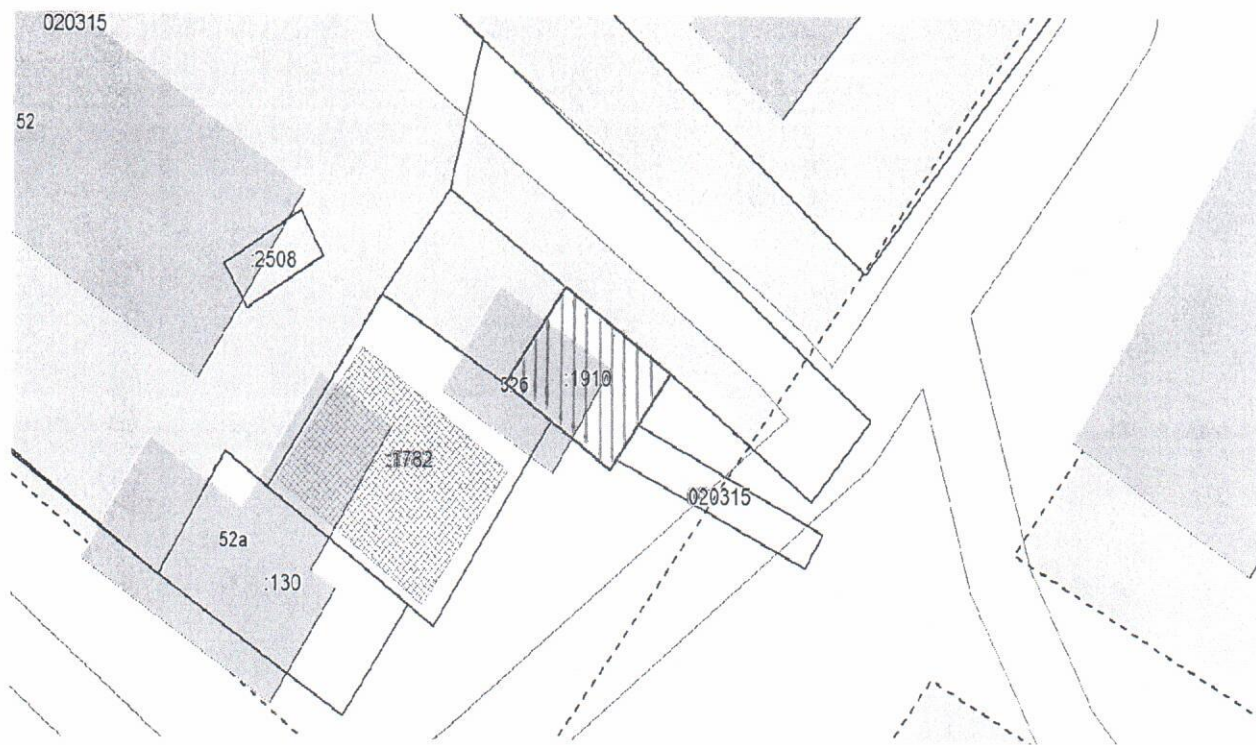
Условный номер земельного участка "25:13:020315:1975"		
Местоположение земельного участка: установлено примерно в 14 метрах по направлению на запад от ориентира, расположенного за пределами участка. Ориентир – дом. Почтовый адрес ориентира: Российская Федерация, Приморский край, Партизанский муниципальный округ, с. Владимиро-Александровское, ул. Комсомольская, д.18		
Площадь земельного участка 45 м ²		
Обозначение характерных точек границ	Координаты, м	
	X	Y
1	2	3
1	334933,87	2247309,37
2	334939,63	2247315,30
3	334935,73	2247319,09
4	334929,97	2247313,16
1	334933,87	2247309,37



Приложение № 9
к Схеме размещения нестационарных
торговых объектов на территории
Партизанского муниципального округа

**Схема расположения земельного участка или земельных участков
на кадастровом плане территории**

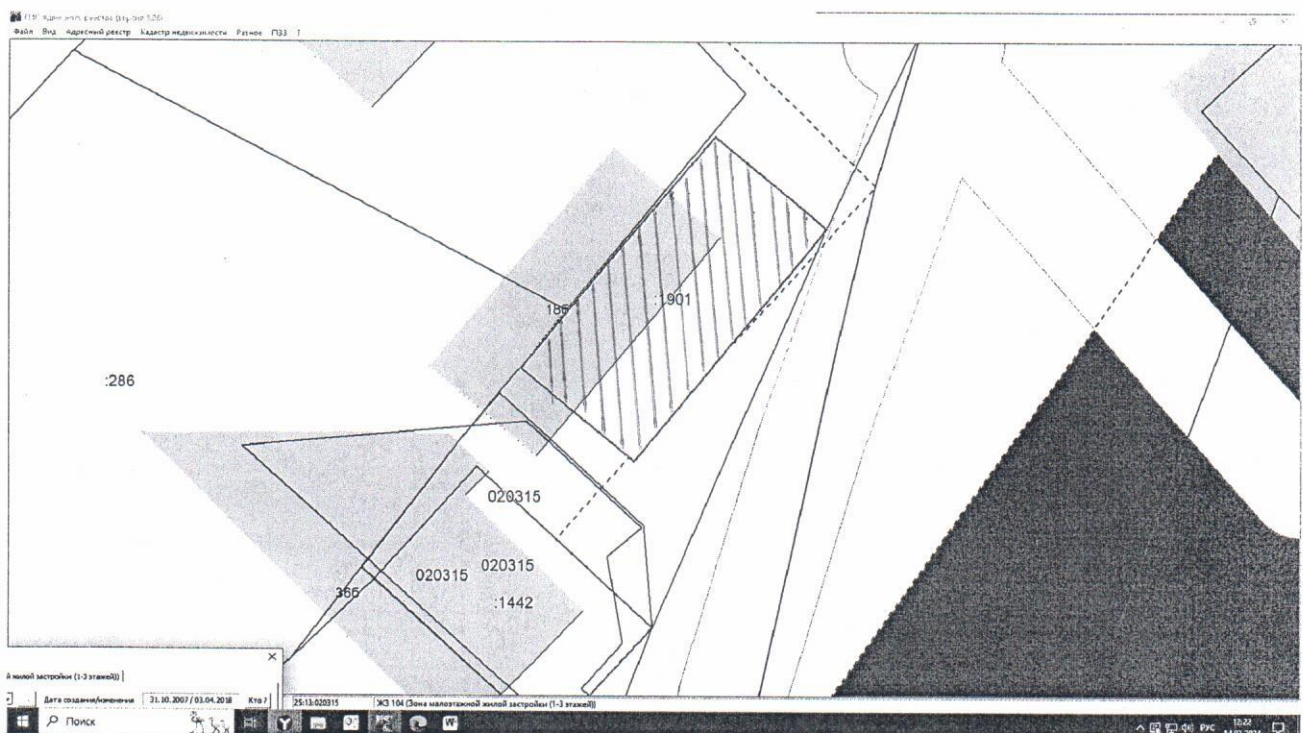
Условный номер земельного участка "25:13:020315:3У"		
Местоположение земельного участка: установлено примерно в 14 метрах по направлению на юго-восток от ориентира, расположенного за пределами участка. Ориентир – дом.		
Почтовый адрес ориентира: Российская Федерация, Приморский край, Партизанский муниципальный округ, с. Владимиро-Александровское, ул. Кости Рослого, д.52		
Площадь земельного участка 60 м2		
Обозначение характерных точек границ	Координаты, м	
	X	Y
1	2	3
1	334800,66	2248012,55
2	334805,69	2248005,50
3	334800,06	2248001,82
4	334795,07	2248008,47
1	334800,66	2248012,55



Приложение № 10
к Схеме размещения нестационарных
торговых объектов на территории
Партизанского муниципального округа

**Схема расположения земельного участка или земельных участков
на кадастровом плане территории**

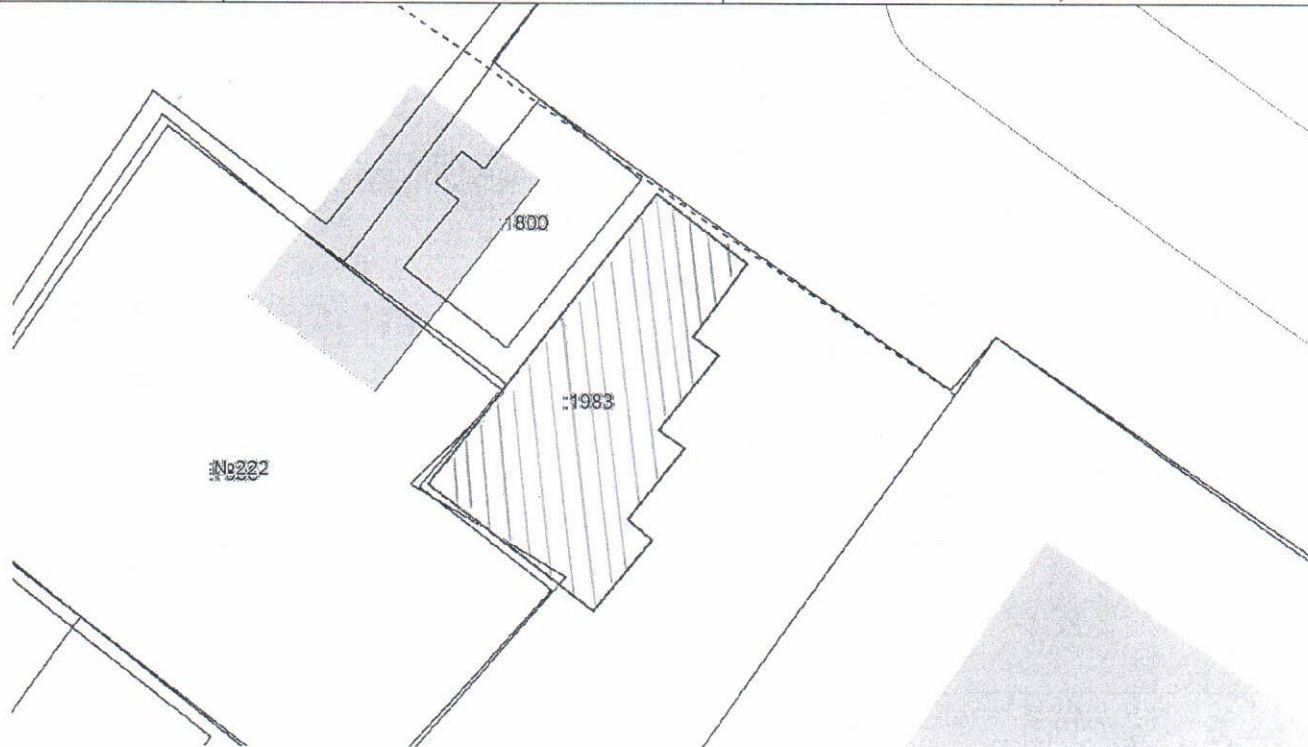
Условный номер земельного участка "25:13:020315:1901"		
Местоположение земельного участка: установлено примерно в 12,5 метрах по направлению на юго-запад от ориентира, расположенного за пределами участка. Ориентир – дом. Почтовый адрес ориентира: Российская Федерация, Приморский край, Партизанский муниципальный округ, с.Владимиро-Александровское, ул.Седова, д.18		
Площадь земельного участка 123 м ²		
Обозначение характерных точек границ	Координаты, м	
	X	Y
1	2	3
1	334916,98	2247209,08
2	334921,97	2247203,08
3	334934,17	2247213,40
4	334929,32	2247219,24
1	334916,98	2247209,08



Приложение № 11
к Схеме размещения нестационарных
торговых объектов на территории
Партизанского муниципального округа

**Схема расположения земельного участка или земельных участков
на кадастровом плане территории**

Условный номер земельного участка "25:13:020315:1983"		
Местоположение земельного участка: установлено примерно в 120 метрах по направлению на юг от ориентира, расположенного за пределами участка. Ориентир – дом. Почтовый адрес ориентира: Российская Федерация, Приморский край, Партизанский муниципальный округ, с. Владимиро-Александровское, ул. Комсомольская, д.49а		
Площадь земельного участка 64 м ²		
Обозначение характерных точек границ	Координаты, м	
	X	Y
1	2	3
1	334736,88	2247586,89
2	334741,00	2247581,57
3	334750,50	2247588,93
4	334748,20	2247591,87
51	334745,81	2247590,11
6	334745,23	2247590,94
7	334742,78	2247589,00
8	334742,21	2247589,84
9	334739,87	2247587,99
10	334739,21	2247588,80
1	334736,88	2247586,89



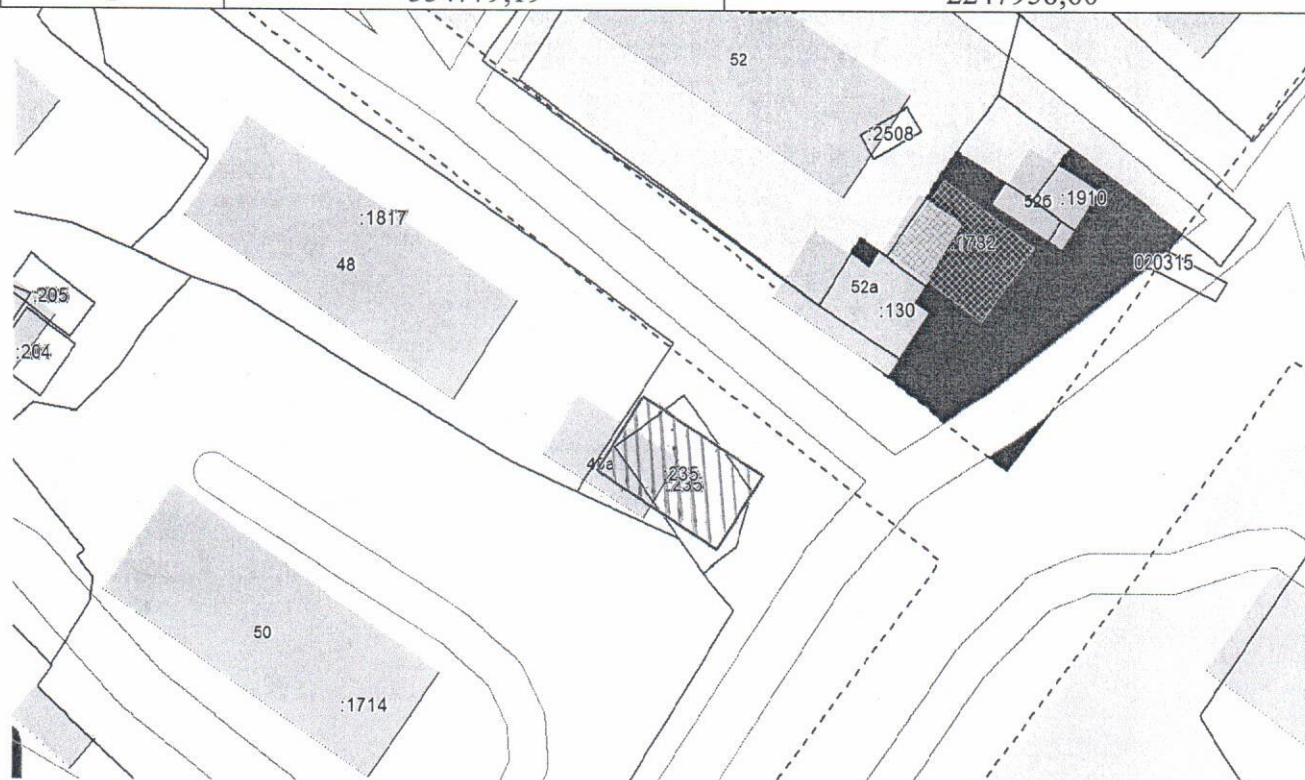
Приложение №13
к Схеме размещения нестационарных
торговых объектов на территории
Партизанского муниципального округа

**Схема расположения земельного участка или земельных участков
на кадастровом плане территории**

Условный номер земельного участка "25:13:020315:235"
Местоположение земельного участка: установлено примерно в 15 метрах по направлению на юго-восток от ориентира, расположенного за пределами участка. Ориентир – дом.
Почтовый адрес ориентира: Российская Федерация, Приморский край, Партизанский муниципальный округ, с. Владимиро-Александровское, ул. Комсомольская, д.48

Площадь земельного участка 147 м²

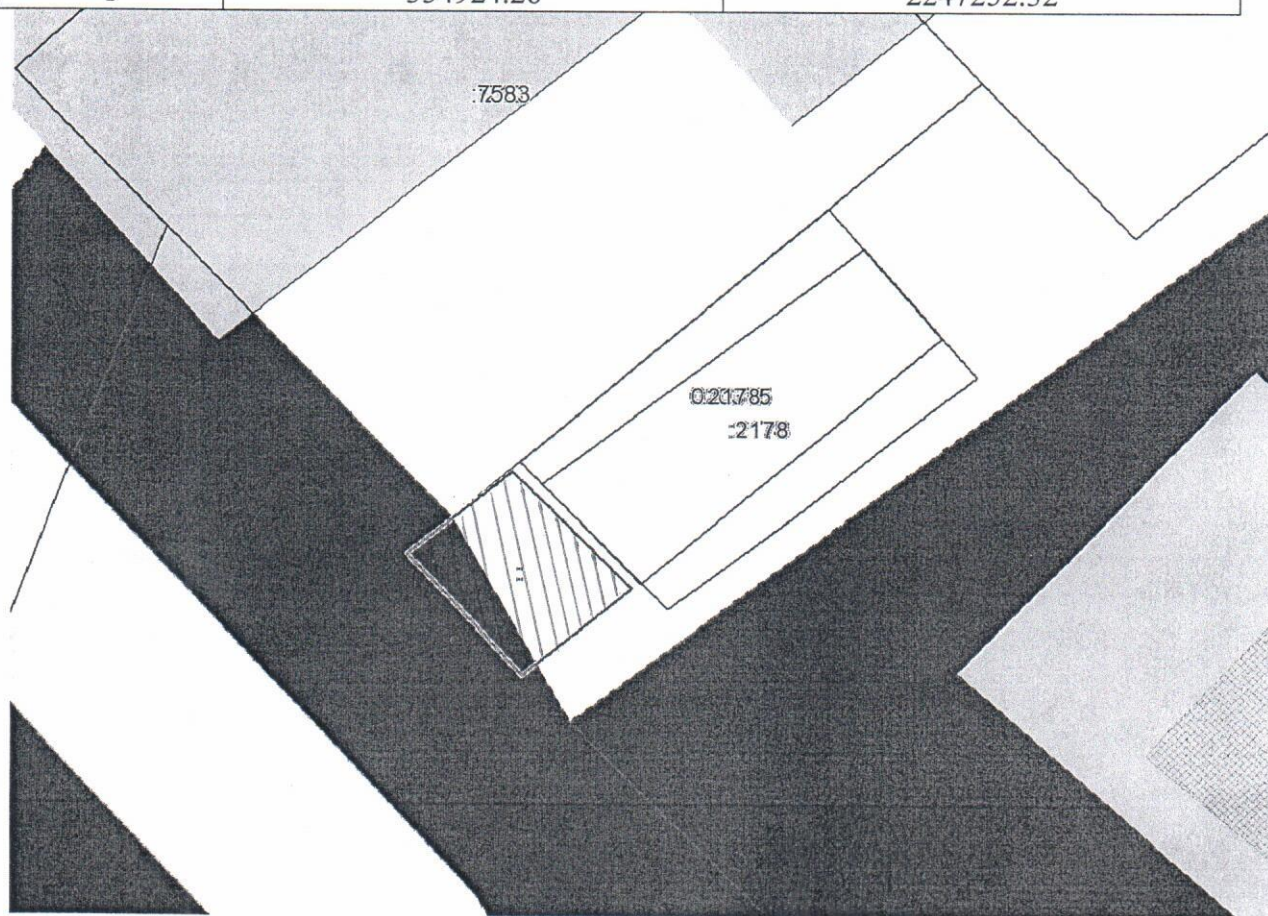
Обозначение характерных точек границ	Координаты, м	
	X	Y
1	2	3
1	334779,19	247958,60
2	334771,27	2247953,52
3	334762,83	2247966,69
4	334770,74	2247971,76
1	334779,19	2247958,60



Приложение № 14
к Схеме размещения нестационарных
торговых объектов на территории
Партизанского муниципального округа

**Схема расположения земельного участка или земельных участков
на кадастровом плане территории**

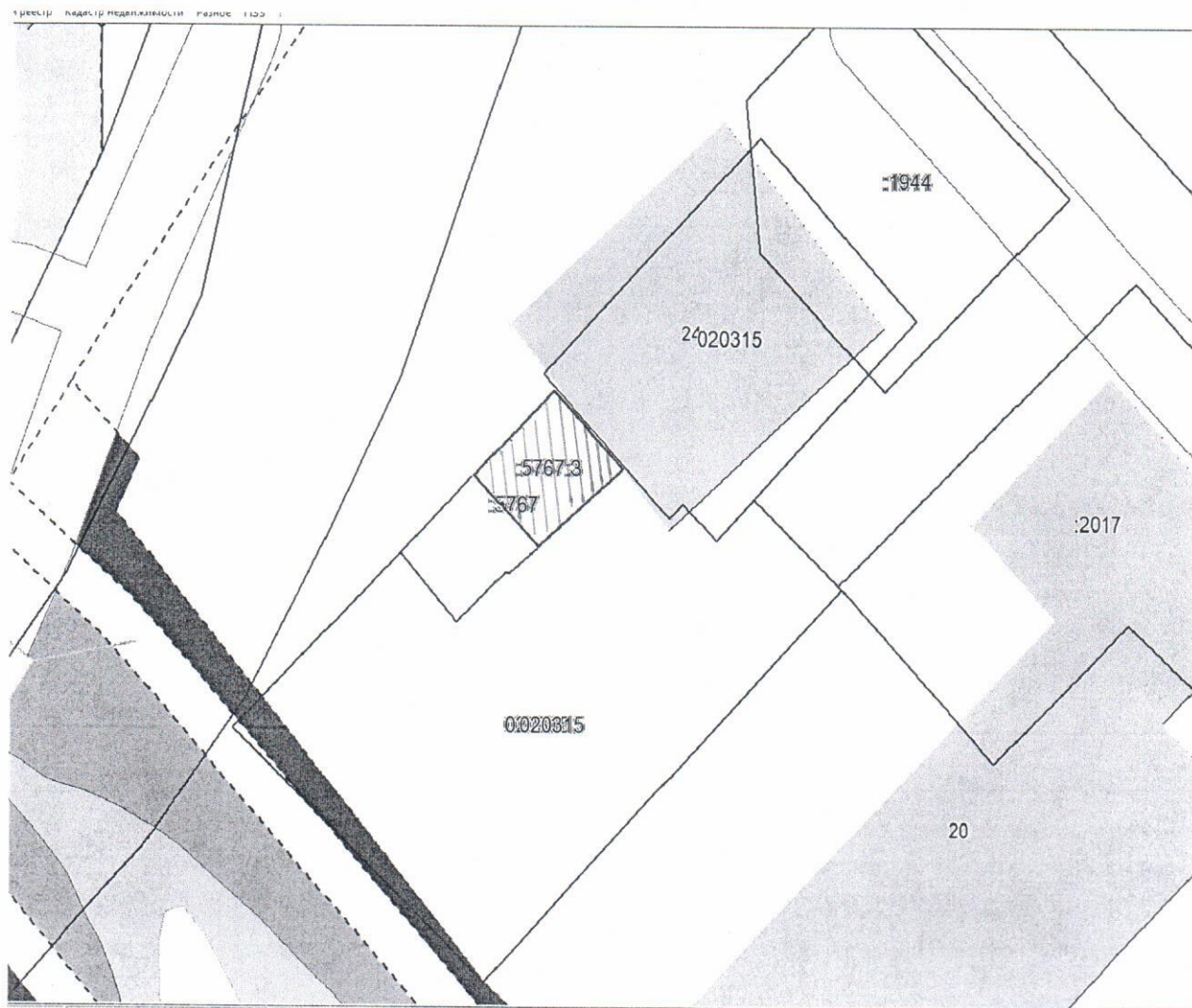
Условный номер земельного участка "25:13:020315:3У»		
Местоположение земельного участка: установлено примерно в 10 метрах по направлению на юго-восток от ориентира, расположенного за пределами участка. Ориентир – дом. Почтовый адрес ориентира: Российская Федерация, Приморский край, Партизанский муниципальный округ, с. Владимир -Александровское, ул. Седова, д.21		
Площадь земельного участка 17 м2		
Обозначение характерных точек границ	Координаты, м	
	X	Y
1	2	3
1	334924.28	2247252.32
2	334920.98	2247255.47
3	334918.54	2247252.55
4	334921.95	2247249.51
1	334924.28	2247252.32



Приложение № 15
к Схеме размещения нестационарных
торговых объектов на территории
Партизанского муниципального округа

**Схема расположения земельного участка или земельных участков
на кадастровом плане территории**

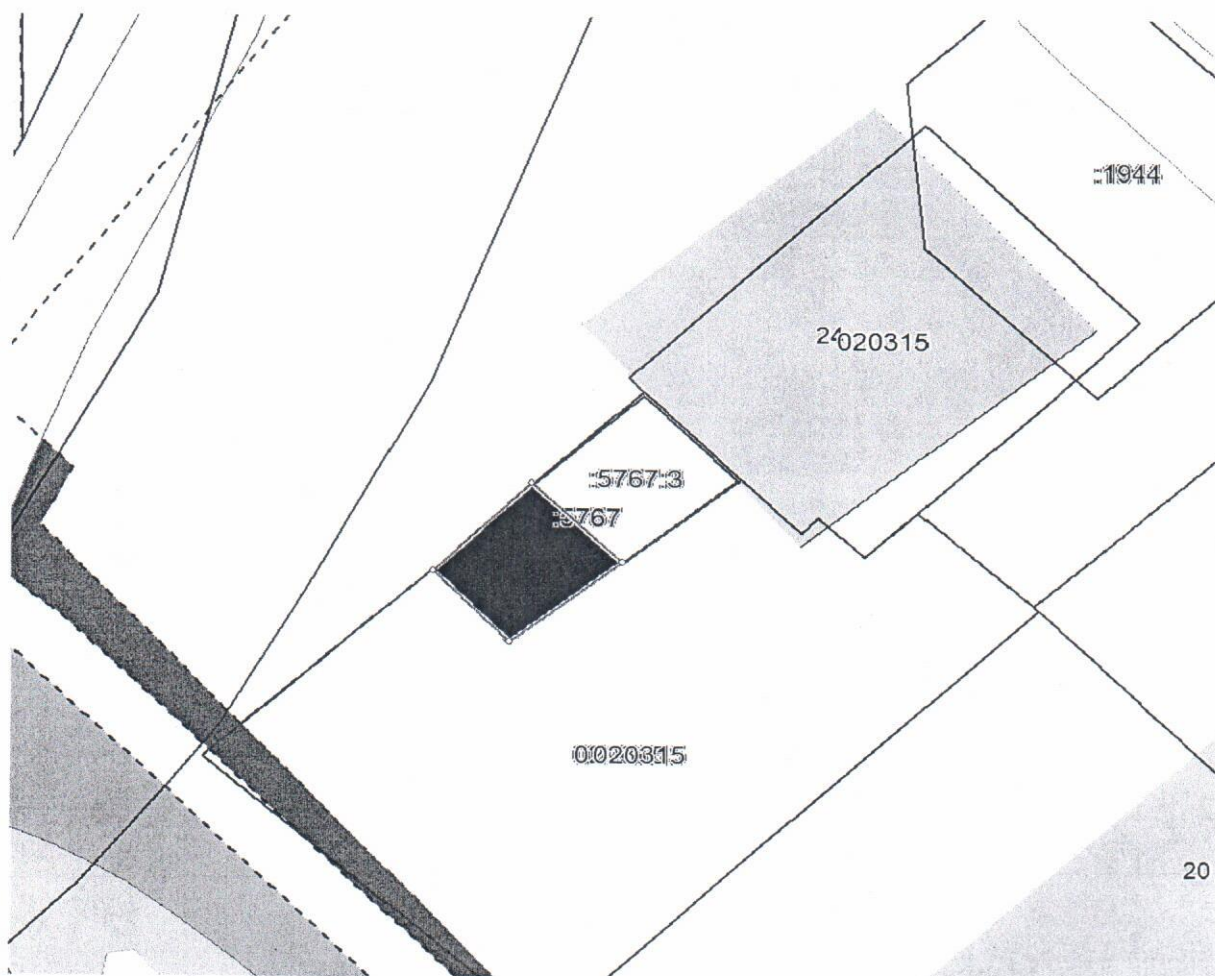
Условный номер земельного участка "25:13:020315:5767:ЗУ1»		
Местоположение земельного участка: установлено примерно в 55 метрах по направлению на юго-восток от ориентира, расположенного за пределами участка.		
Ориентир – дом. Почтовый адрес ориентира: Российская Федерация, Приморский край, Партизанский муниципальный округ, с. Владимиро-Александровское, ул. Седова, д.21		
Площадь земельного участка 47 м ²		
Обозначение характерных точек границ	Координаты, м	
	X	Y
1	2	3
1	334880,39	2247234,80
2	334875,46	2247229,43
3	334871,08	2247233,87
4	334875,77	2247239,49
1	334880,39	2247234,80



Приложение № 16
к Схеме размещения нестационарных
торговых объектов на территории
Партизанского муниципального округа

**Схема расположения земельного участка или земельных участков
на кадастровом плане территории**

Условный номер земельного участка "25:13:020315:5767:3У2»		
Местоположение земельного участка: установлено примерно в 63 метрах по направлению на юго-восток от ориентира, расположенного за пределами участка. Ориентир – дом.		
Почтовый адрес ориентира: Российская Федерация, Приморский край, Партизанский муниципальный округ, с. Владимиро-Александровское, ул. Седова, д.21		
Площадь земельного участка 41 м ²		
Обозначение характерных точек границ	Координаты, м	
	X	Y
1	2	3
1	334875,46	2247229,43
2	334871,08	2247233,87
3	334866,58	2247228,37
4	334870,58	2247224,62
1	334875,46	2247229,43



Приложение № 17
к Схеме размещения нестационарных
торговых объектов на территории
Партизанского муниципального округа

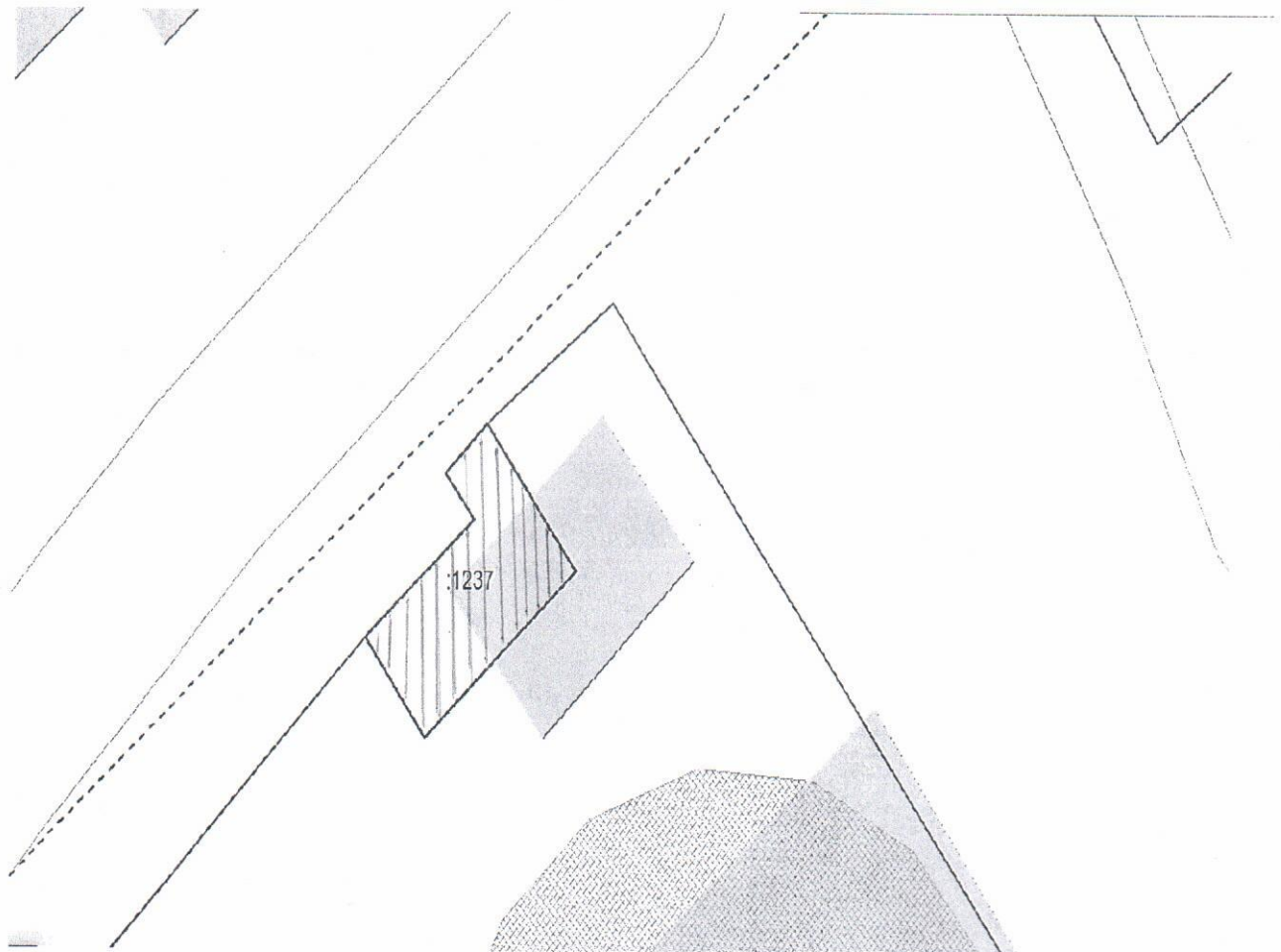
Условный номер земельного участка "25:13:030210:1237"

Местоположение земельного участка: установлено примерно в 10 метрах по направлению на северо-запад от ориентира, расположенного за пределами участка. Ориентир – дом.
Почтовый адрес ориентира: Российская Федерация, Приморский край, Партизанский муниципальный округ, с. Екатериновка, ул. Партизанская, д.48

Площадь земельного участка 30 м²

Обозначение характерных точек границ	Координаты, м	
	X	Y
1	2	3
1	338338,42	2245419,77
2	338335,61	2245422,04
3	338340,29	2245427,74
4	338344,43	2245424,35
5	338343,05	2245422,78
6	338341,75	2245423,88
1	338338,42	2245419,77

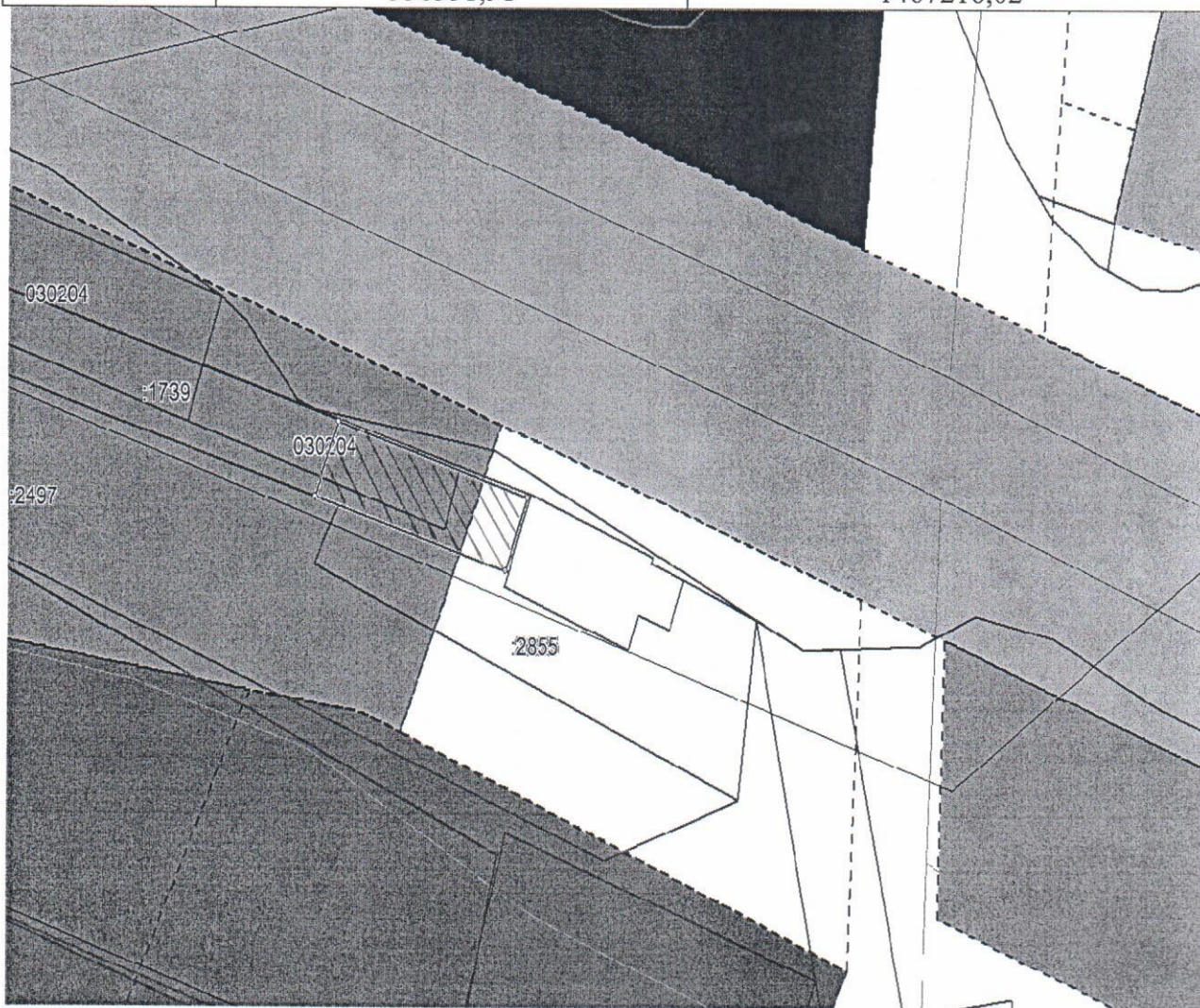
**Схема расположения земельного участка или земельных участков
на кадастровом плане территории**



Приложение № 18
к Схеме размещения нестационарных
торговых объектов на территории
Партизанского муниципального округа

**Схема расположения земельного участка или земельных участков
на кадастровом плане территории**

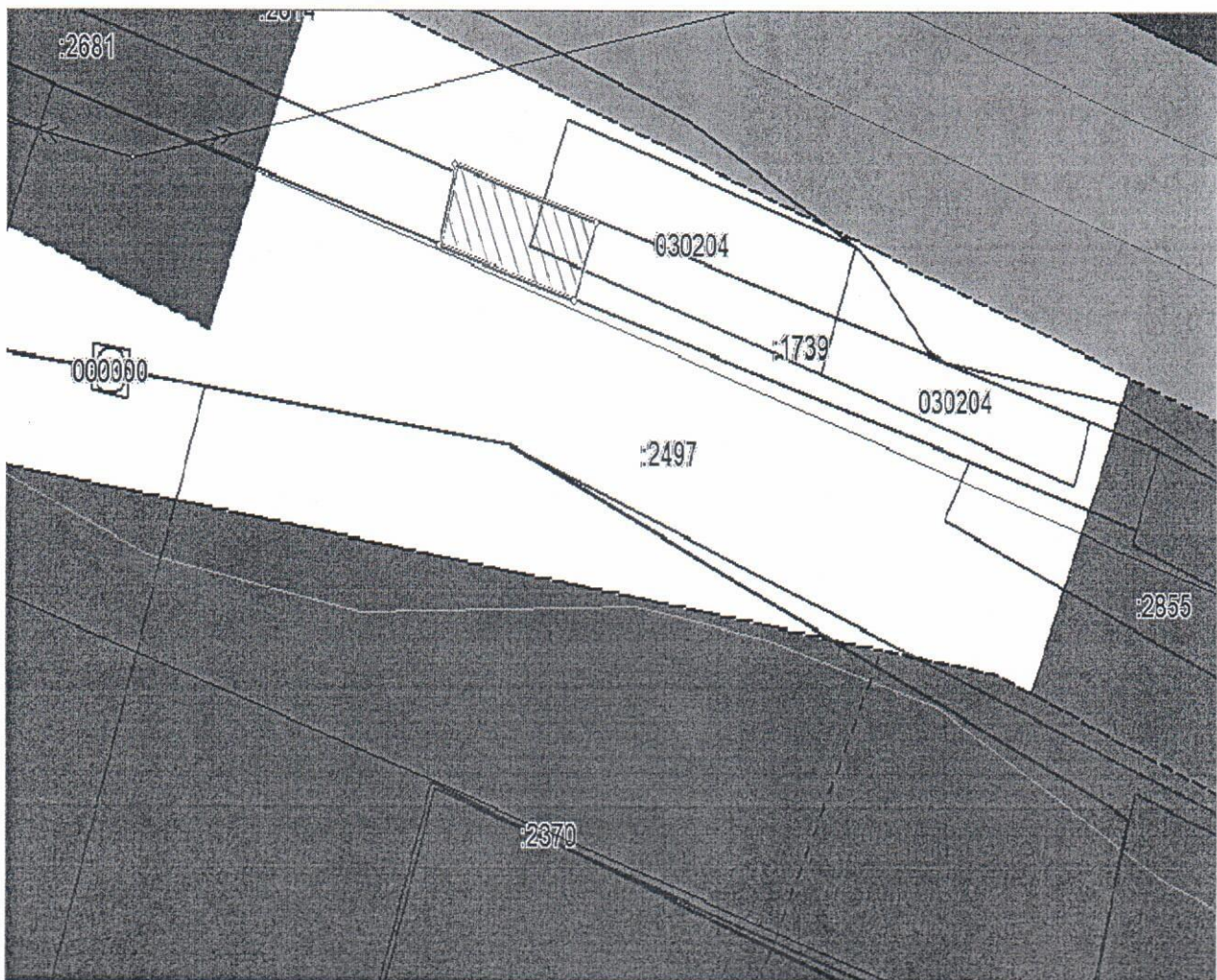
Условный номер земельного участка "25:13:030204:1739":3У1»		
Местоположение земельного участка: установлено примерно в 75 метрах по направлению на юг от ориентира, расположенного за пределами участка. Ориентир – дом. Почтовый адрес ориентира: Российская Федерация, Приморский край, Партизанский муниципальный округ, пос. Волчанец, ул. Шоссейная, д.4		
Площадь земельного участка 78 м2		
Обозначение характерных точек границ	Координаты, м	
	X	Y
1	2	3
1	338331,91	1467216,02
2	338327,97	1467231,67
3	338332,49	1467233,32
4	338336,54	1467217,82
1	338331,91	1467216,02



Приложение № 19
к Схеме размещения нестационарных
торговых объектов на территории
Партизанского муниципального округа

**Схема расположения земельного участка или земельных участков
на кадастровом плане территории**

Условный номер земельного участка "25:13:030204:1739":3У2»		
Местоположение земельного участка: установлено примерно в 60 метрах по направлению на северо-запад от ориентира, расположенного за пределами участка. Ориентир – дом.		
Почтовый адрес ориентира: Российская Федерация, Приморский край, Партизанский муниципальный округ, пос. Волчанец, ул. Шоссейная, д.1		
Площадь земельного участка 59 м2		
Обозначение характерных точек границ	Координаты, м	
	X	Y
1	2	3
1	336749,18	2222190,72
2	336745,89	2222201,80
3	336750,51	2222203,65
4	336753,97	2222191,97
1	336749,18	2222190,72



Приложение № 20
к Схеме размещения нестационарных
торговых объектов на территории
Партизанского муниципального округа

**Схема расположения земельного участка или земельных участков
на кадастровом плане территории**

Условный номер земельного участка "25:13:030204:1739":ЗУЗ»		
Местоположение земельного участка: установлено примерно в 40 метрах по направлению на северо-запад от ориентира, расположенного за пределами участка. Ориентир – дом.		
Почтовый адрес ориентира: Российская Федерация, Приморский край, Партизанский муниципальный округ, пос. Волчанец, ул. Шоссейная, д.1		
Площадь земельного участка 65 м2		
Обозначение характерных точек границ	Координаты, м	
	X	Y
1	2	3
1	336745.38	2222203.27
2	336750.11	2222205.13
3	336746.48	2222217.74
4	336741.97	2222215.82
1	336745.38	2222203.27

