

Сообщение о возможном установлении публичного сервитута

В соответствии со статьей 39.42 Земельного кодекса Российской Федерации Министерство Российской Федерации по развитию Дальнего Востока и Арктики (Минвостокразвития России) информирует о возможном установлении публичного сервитута.

Цели установления публичного сервитута:

«Реконструкция объекта энергетики федерального значения ВЛ 220 кВ Лозовая – Козьмино № 1».

Адрес или иное описание местоположения земельных участков, кадастровые номера земельных участков, в отношении которых испрашивается публичный сервитут:

1	25:13:000000:65	Приморский край, Партизанский муниципальный район
---	-----------------	---

Официальные сайты в информационно-телекоммуникационной сети «Интернет», на которых размещается сообщение о поступившем ходатайстве об установлении публичного сервитута:

- 1) сайт Минвостокразвития России (minvr.gov.ru);
- 2) сайт администрации Партизанского муниципального района Приморского края (<http://rayon.partizansky.ru/>);

Заинтересованные лица могут ознакомиться с поступившим ходатайством об установлении публичного сервитута и прилагаемым к нему описанием местоположения границ публичного сервитута, подать заявления об учете прав на земельные участки, если их права не зарегистрированы в Едином государственном реестре недвижимости, в Минвостокразвития России, по адресам: г. Москва, ул. Бурденко, 14 или г. Владивосток, Океанский проспект, 17.

Срок приема заявлений: 15 дней со дня опубликования настоящего сообщения с 9:00 до 13:00 и с 13:45 до 18:00 часов (в пятницу до 16:45) (кроме выходных и праздничных дней).

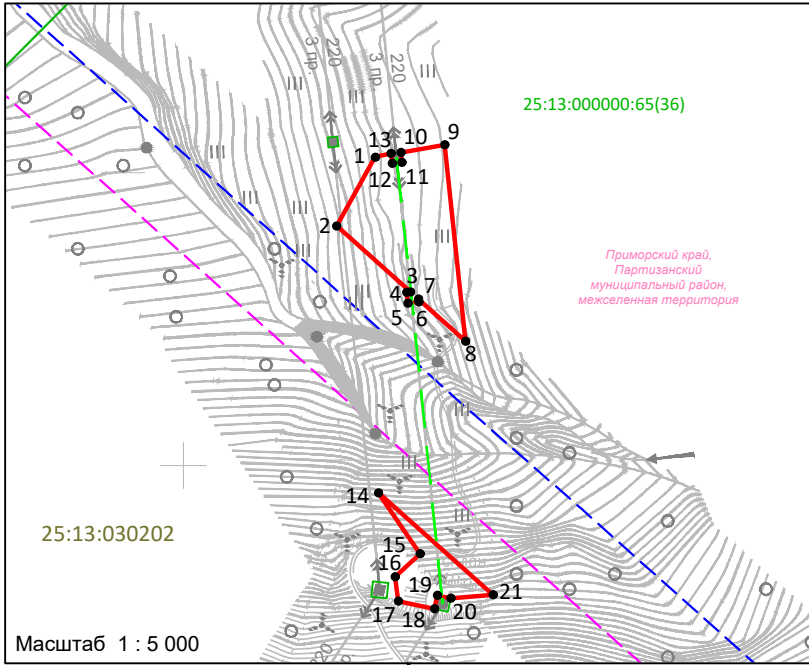
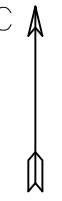
Заявление также можно подать в электронном виде посредством заполнения электронной формы обращения на сайте Минвостокразвития России.

Реквизиты решения об утверждении документации по планировке территории, указанной в ходатайстве об установлении публичного сервитута: распоряжение Минвостокразвития России от 25 февраля 2022 г. № 32-р «Об утверждении проекта планировки территории, содержащий проект межевания территории части территории опережающего социально-экономического развития "Нефтехимический" для размещения объектов: «ВЛ 220 кВ Лозовая-НЗМУ», «КВЛ 220 кВ Находка-НЗМУ».

Графическое описание местоположения границ публичного сервитута прилагается.

Графическое описание местоположения границ публичного сервитута прилагается.

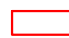




СХЕМА РАСПОЛОЖЕНИЯ ГРАНИЦ ПУБЛИЧНОГО СЕРВИТУТА




Выноска



УСЛОВНЫЕ ОБОЗНАЧЕНИЯ:

-  - проектные границы публичного сервитута
-  3 - характерная точка границы публичного сервитута и её обозначение
-  - проектное местоположение инженерного сооружения (ось ВЛ 220 кВ Лозовая-НЗМУ)
-  - проектное местоположение инженерного сооружения (ось КВЛ 220 кВ Находка-НЗМУ)
-  - проектное местоположение инженерного сооружения (ось ВЛ 220 кВ Лозовая-Козьмино №1)

Сведения, содержащиеся в ЕГРН:

- 25:13:020404 - номер кадастрового квартала
-  - границы земельного участка, в отношении которого испрашивается публичный сервитут
- 25:13:000000:65 - кадастровый номер земельного участка, в отношении которого испрашивается публичный сервитут